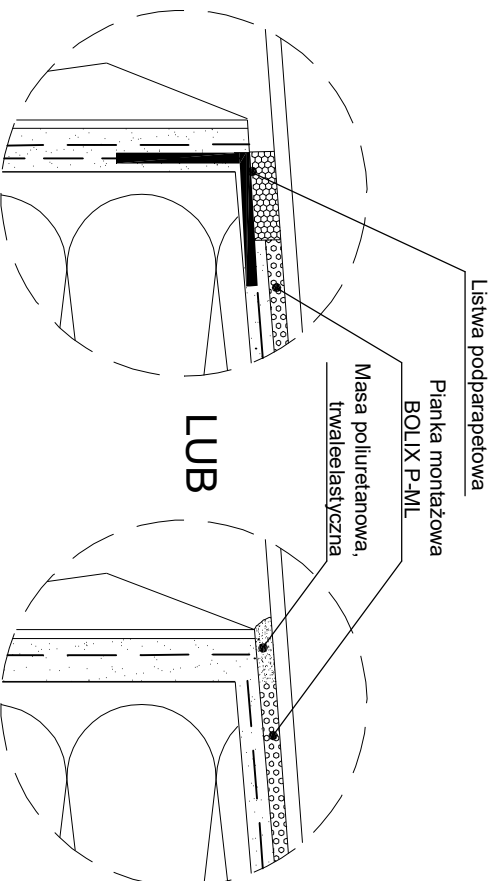
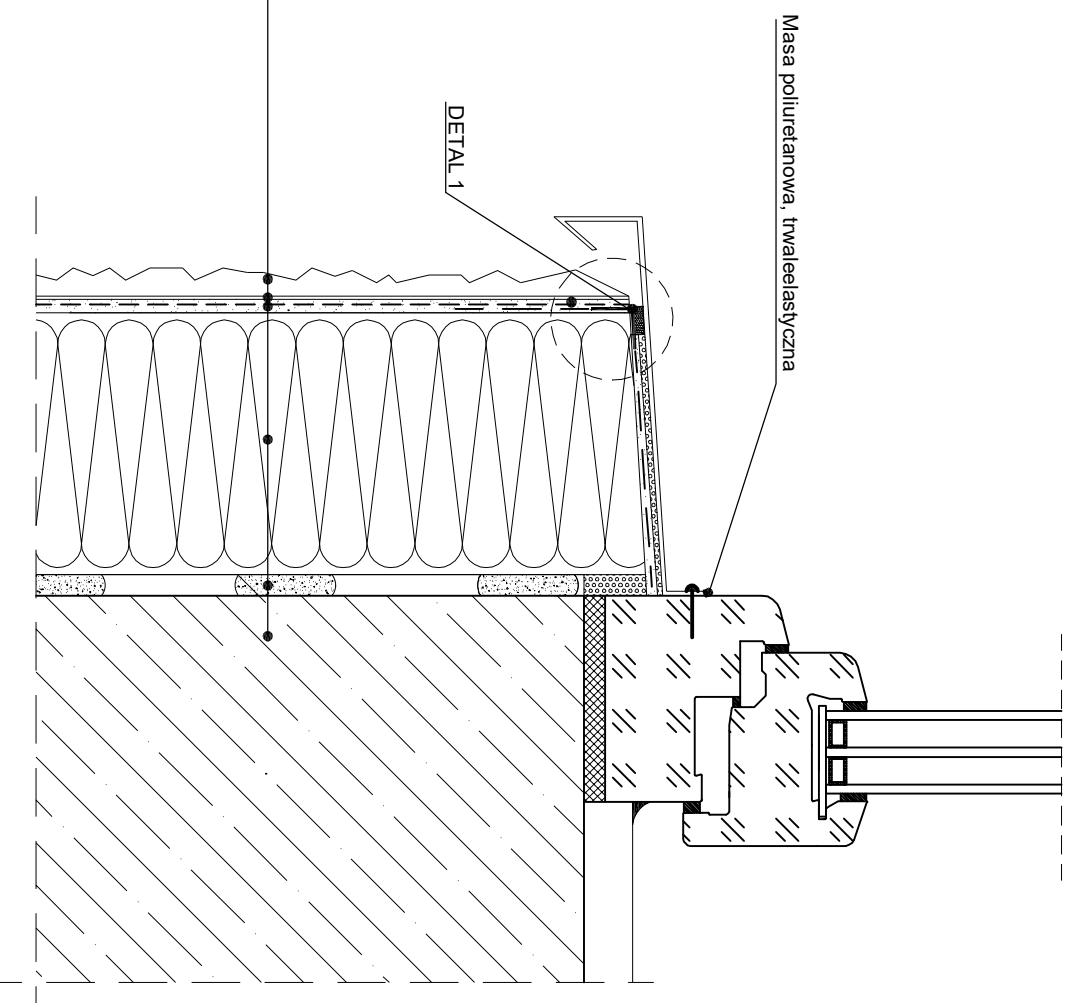


# DETAL 1



1. Ściana
2. Zaprawa klejąca BOLIX do przyklejania płyt z wełny mineralnej
3. Płyty z wełny mineralnej
4. Zaprawa klejąca BOLIX do wykonywania warstwy zbrojonej siatką z włókna szklanego
5. Podkład tynkarski BOLIX
6. Wyprawa tynkarska BOLIX



Nazwa systemu  
**System ociepleń ścian zewnętrznych budynków ETICS na płytach z wełny mineralnej**

Nazwa systemu  
**Przekrój ocieplenia okna zamontowanego w liću ściany - detal 1 połączenia z parapetem**

Nr systemu  
**2.6.3**

Data wykonania schematu  
**01.2017**

**BOLIX S.A.**  
 ul. Siołarska 8  
 34-300 Żywiec  
 infolinia: 0 801 650 222  
 tel.: (0-33) 475 06 00  
 fax: (0-33) 475 06 12  
 www.bolix.pl

Schemat stanowi własność firmy BOLIX S.A. z siedzibą w Żywcu. BOLIX S.A. wyraża zgodę na zamieszanie i rozpowszechnienie w odniesieniu do projektów budowlanych z zastrzeżeniem praw do zmian technicznego. Bardziej szczegółowe informacje zawarto w materiałach technicznych BOLIX.