



# INSTRUKCJA BOLIX

INSTRUKCJA WYKONANIA EFEKTU  
BETONU Z PANELI ELEWACYJNYCH

Instrukcja dotyczy sposobu wykonania efektu betonu w postaci gotowych paneli na bazie spoiw hydraulicznych oraz spoiw organicznych. Efekt dekoracyjny powinien być wykonywany wyłącznie przez wykwalifikowanego i doświadczonego wykonawcę. Przed przystąpieniem do prac należy się zapoznać z kartami technicznymi produktów wchodzących w skład rozwiązania efektu dekoracyjnego z użyciem paneli BOLIX CONCRETE EFFECT PANEL.

## SKŁADNIKI SYSTEMU I NIEZBĘDNE NARZĘDZIA:



**BOLIX CONCRETE EFFECT PANEL** - gotowy produkt na bazie spoiw hydraulicznych, spoiw organicznych, drobnoziarnistych wypełniaczy mineralnych oraz dodatków modyfikujących, zbrojony alkalioporną siatką z włókna szklanego.



**BOLIX OP** - preparat gruntujący wyrównujący chłonność podłoża.



**BOLIX KD PANEL** - dyspersyjna masa klejąca do przyklejania paneli, barwiona pod kolor betonu. Kolory dostępne w systemie kolorowania BOLIX.



**BOLIX DECO LAZUR** - stosowany opcjonalnie, do dodatkowego zabezpieczenia powłokowego i/lub zmiany koloru. Kolory dostępne w systemie kolorowania BOLIX.

## NARZĘDZIA:

- paca zębata 6x6 mm ze stali nierdzewnej,
- szpachelka,
- pędzel,
- gąbka,
- mieszarka wolnoobrotowa,
- gumowy wałek do tapet,
- kostka z papierem ściernym,
- szlifierka kątowa z tarczą diamentową,

## WYKONANIE :

Ocieplenie ETICS, a w szczególności warstwa zbrojona w systemach ociepleń ETICS powinna być wykonana zgodnie z aktualną Instrukcją Ociepleń BOLIX IB/01 EPS lub BOLIX IB/02 (w zależności od zastosowanego materiału termoizolacyjnego). Powierzchnia ścian nieocieplonych powinna być: nośna, równa, sucha, oczyszczona z powłok antyadhezyjnych takich jak: kurz, tłuszcz, pyły, bitumy, glony i innych substancji zmniejszających przyczepność. Słabe i odspojone tynki oraz stare powłoki malarskie należy usunąć. Podłoże chłonne (w szczególności z gazobetonu) zagruntować preparatem gruntującym **BOLIX N**. Małe nierówności podłoża wyrównać zaprawą klejącą do zatapiającej siatki np. BOLIX U lub szpachlą cementową

**BOLIX SPN** (podłoża betonowe). Większe nierówności i ubytki wyrównać zaprawą **BOLIX W**, a po związaniu całość wyrównać wskazaną wyżej zaprawą klejącą lub szpachlową. W przypadku przyklejania paneli dekoracyjnych na powierzchni tynku gipsowego lub na płytach gipsowo-kartonowych, podłoża należy zagruntować preparatem gruntującym **BOLIX Ultragrunt**. W każdym przypadku przed przyklejeniem paneli dekoracyjnych podłoża (w tym warstwa zbrojona systemu ociepleń) należy zagruntować preparatem BOLIX OP.

## PRZYGOTOWANIE MASY KLEJĄCEJ BOLIX KD PANEL:

Należy stosować klej KD PANEL w odpowiednim kolorze, zbieżnym z kolorem paneli, zgodnie z poniższą tabelą:

KOLOR PANELU CONCRETE EFFECT PANEL	KOLOR KLEJU KD PANEL oraz DECO LAZURU
LIGHT GREY	LIGHT GREY
NATURAL CEMENT	NATURAL CEMENT

Opakowanie zawiera produkt gotowy do użycia. Przed zastosowaniem całą zawartość opakowania dokładnie wymieszać mieszadłem wolnoobrotowym aż do uzyskania jednorodnej konsystencji. Zbyt długie mieszanie jest niewskazane ze względu na możliwość napowietrzenia masy.

*Uwaga! W okresie letnim dopuszcza się rozcieńczenie masy klejącej czystą wodą, do 300 ml/30 kg masy, przy czym do każdego opakowania należy dodać taką samą ilość wody. Oprócz wody nie dodawać innych substancji.*

## PRZYGOTOWANIE PANELI DEKORACYJNYCH:

Produkt gotowy do zastosowania.

W celu uniknięcia zbyt dużej ilości odpadów, przed przystąpieniem do przyklejania paneli zaleca się rozplanować ich rozmieszczenie na danej powierzchni stanowiącej odrębną całość. Poszczególne panele przed przyklejeniem przycinać przy użyciu szlifierki kątowej z tarczą diamentową.







Foto 1. Przycinanie paneli

Po ucięciu krawędzie wygładzić papierem ściernym.



Foto 2. Szlifowanie krawędzi.

### KLEJENIE PANELI DEKORACYJNYCH:

Przygotowaną masę klejącą nałożyć na podłoże i wetrzeć dokładnie pacą zębatą 6x6 mm.



Foto 3. Nakładanie kleju.

Panele można układać na tzw. miankę (z przesunięciem spoin nie mniejszym niż 10 cm) lub w układzie krzyżowym spoin (spoiny pokrywające się dokładnie w linii). Poszczególne panele układać najpierw z zachowaniem odstępu ok. 5 mm od każdej krawędzi panelu już przyklejonego, a następnie wciskając poszczególne panele w masę klejącą dosunąć je do krawędzi ułożonych wcześniej paneli na odległość 2-3mm. Spoiny powinny być szczelnie wypełnione aby uniemożliwić migrację wody opadowej pod panele – krawędzie boczne przyklejonych paneli powinny być powleczone masą klejącą BOLIX KD PANEL. Czas od nałożenia kleju do przyklejenia paneli nie może być dłuższy niż 10 minut.



Foto 4. Przyklejanie paneli.

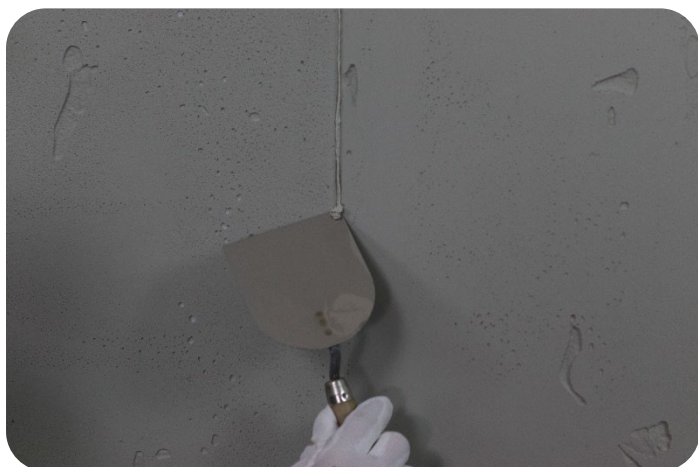
Poszczególne panele docisnąć wałkiem do dociskania tapet jednocześnie zwracając uwagę, by cały panel przylegał dokładnie do powierzchni podłoża, a wszystkie pustki powietrzne zostały usunięte.



Foto 5. Dociskanie paneli wałkiem.

Nadmiar masy wyptywający z łączeń usunąć przy użyciu szpachelki i wilgotnej gąbki przed jej zaschnięciem.

Jednocześnie podczas prac uważać, aby nie zabrudzić paneli masą klejącą – powstałe zabrudzenia należy bezzwłocznie usunąć przed zaschnięciem i wytrzeć na sucho oceniając efekt czyszczenia.



*Foto 6. Usuwanie nadmiaru kleju szpachelką.*



*Foto 7. Usuwanie nadmiaru kleju i wygładzanie fugi gąbką.*

Po minimum 24 h od przyklejenia paneli można nałożyć powłokę lazurującą BOLIX DECO lazur. Lazur rozprowadzić równomiernie przy pomocy np. gąbki lub wałka. W zależności od oczekiwanego efektu końcowego, lazurowanie możemy wykonać w dwóch warstwach. Kolejną powłokę BOLIX DECO lazur nałożyć po wyschnięciu warstwy poprzedzającej. Uzyskana powłoka posiada półmatowe wykończenie. Panele posiadają fabryczne zabezpieczenie powierzchniowe dlatego ich powlekanie na budowie powłoką lazuru jest opcjonalne i nie musi występować.



*Foto 8. Gotowy efekt.*

#### **DODATKOWE ZALECENIA WYKONAWCZE:**

Należy zwrócić szczególną uwagę aby podłoże było równe i starannie przygotowane.

Na świeże tynki cementowe i cementowo-wapienne klej nakładać po upływie minimum 3-4 tygodniowego okresu sezonowania, a tynki gipsowe minimum po 2 tygodniach dojrzewania.

Nie stosować na powierzchniach narażonych na długotrwałe oddziaływanie wody (w szczególności na powierzchniach poziomych), zalegającego śniegu oraz podłożach niezabezpieczonych przed podciąganiem kapilarnym.

Przed przystąpieniem do wykonania efektu dekoracyjnego, wszystkie elementy pozostające w zasięgu robót, a nie przeznaczone do wykonania, odpowiednio osłonić i zabezpieczyć.

Narożniki budynku i szpalety wykończać układając panele na styk dbając o to, aby wszelkie nierówności i szpary były dokładnie wypełnione masą klejącą BOLIX KD PANEL.

Wyznaczyć powierzchnię przeznaczoną do obróbki uwzględniając warunki pogodowe, rodzaj podłoża i możliwości wykonawcze.

W czasie wykonywania prac i bezpośrednio po nich, gdy następuje wysychanie kleju mocującego panel dekoracyjny, powierzchnie chronić przed bezpośrednim nasłonecznieniem, opadami atmosferycznymi i działaniem wiatru. Stosować siatki osłonowe na rusztowaniach.



Niska temperatura, podwyższona wilgotność, brak odpowiedniej cyrkulacji powietrza wydłużają czas wysychania kleju, w stosunku do podanego okresu czasu.

Należy pamiętać, aby nie dopuścić do naskórkowania kleju podczas klejenia paneli, gdyż może to osłabić przyczepność i doprowadzić do odspojenia paneli. W przypadku wystąpienia naskórkowania, klej należy usunąć i nałożyć świeżą porcję.

Nie należy przyklejać paneli dekoracyjnych metodą „na placki”. W przypadku łączenia paneli dekoracyjnych z innymi wyprawami tynkarskim bądź podbitką, należy użyć odpowiedniej taśmy zabezpieczającej. Nadmiar masy klejącej na łączeniu ściągnąć gąbką lub pędzlem.

#### **ORIENTACYJNE ZUŻYCIE:**

**BOLIX CONCRETE EFFECT PANEL** – ok. 1,4 panela/m<sup>2</sup>

**BOLIX OP** – ok. 0,25 kg/m<sup>2</sup>

**BOLIX KD PANEL** – ok. 2,8 kg/m<sup>2</sup>

**BOLIX DECO LAZUR** (opcjonalnie) - ok. 0,1 l/m<sup>2</sup> dla jednej warstwy.

**UWAGA:** w celu określenia dokładnego zużycia produktów, należy je wcześniej sprawdzić na danym podłożu. Zużycie materiałów różni się w zależności od użytego narzędzia oraz sposobu aplikacji.



*NATURAL CEMENT    LIGHT GREY*

