

BOLIX CONCRETE EFFECT PANEL

Панелі з імітацією БЕТОНУ

ХАРАКТЕРИСТИКИ ПРОДУКТУ:

- смоляно – цементний декоративний елемент с ефектом бетону із опалубки (архітектурний бетон)
- 2 колористичні варіанти:
LIGHT GREY [CP01]
NATURAL CEMENT [CP02]
- легкий монтаж та підгонка окремих елементів
- висока ударостійкість і високий рівень гнучкості
- може замінити штукатурні покриття в системах утеплення на мінеральній ваті та пінополістиролі
- разом із мінеральною ватою складає негорючу систему
- паропропускний

ПРИЗНАЧЕННЯ:

BOLIX CONCRETE EFFECT PANEL - це декоративна панель, призначена для створення декоративних ефектів з імітацією архітектурного бетону на зовнішніх стінах експлуатованих та новозбудованих будівель, а також всередині приміщень.

Продукт можна застосовувати на:

- армованому шарі систем утеплення зовнішніх стін будівель ETICS на основі пінополістирольних плит EPS, а також плит з мінеральної вати,
- мінеральних основах, таких як: бетон, цементні, цементно-вапняні штукатурки,
- поверхні цементно-волокнистих, цементно-стружкових плит, міцно зафіксованих на основі або каркасі,
- гіпсокартонних плитах,
- гіпсових штукатурках.

ПІДГОТОВКА ОСНОВИ:

Якщо декоративний ефект BOLIX CONCRETE EFFECT PANEL являтиме собою фінішний шар утеплення на основі пінополістирольних плит EPS або плит з мінеральної вати, утеплення до самого армованого шару включно необхідно виконувати відповідно до актуальної Інструкції з утеплення BOLIX IB/01 EPS (утеплення на полістирольних плитах EPS) або BOLIX IB/02 MW (утеплення на плитах з мінеральної вати).

Поверхня неутеплених стін повинна бути: несучою, рівною, сухою, очищеною від антиадгезійного покриття, такого як: бруд, жир, пил, бітуми, водорості та інші речовини, що зменшують зчеплення. Штукатурку, яка нещільно тримається та відшаровується, а також старе лакофарбове покриття необхідно видалити. Поглинаючу основу (особливо з газобетону) необхідно заґрунтувати ґрунтувальним препаратом BOLIX N. Невеликі нерівності основи вирівняти клейовою сумішшю для втоплення сітки, наприклад, BOLIX U або цементною шпаклівкою BOLIX SPN (бетонні основи). Більші нерівності та дефекти вирівняти сумішшю BOLIX W, й після схоплювання вирівняти всю поверхню зазначеною вище клейовою або шпаклювальною сумішшю.

У випадку наклеювання декоративних панелей на поверхню з гіпсової штукатурки або на гіпсокартонні плити, основу необхідно заґрунтувати ґрунтувальним препаратом BOLIX UltraGrunt, а після його висихання застосувати BOLIX OP.

Перед наклеюванням декоративних панелей на інші основи (в тому числі на армовані шари систем утеплення) основу необхідно заґрунтувати препаратом BOLIX OP.

ПІДГОТОВКА ПРОДУКТУ:

Продукт готовий до використання.

З метою уникнення утворення занадто великої кількості відходів, перед початком приклеювання панелей рекомендується спланувати їх розташування на всій площині даної поверхні, що є одним цілим. Окремі панелі підрізати за допомогою кутової шліфувальної машинки або торцювальної пилки з алмазним диском.

ЗАСТОСУВАННЯ:

Панелі наклеювати за допомогою клейової суміші BOLIX KD PANEL, затонованих під колір застосованих панелей з імітацією бетону. Витрата клейової суміші на рівній основі становить близько 2,8кг/м². Підготовлену клейову суміш нанести на основу й ретельно її розтерти зубчастою гладилкою 6х6 мм, остаточно розподіляючи масу в перпендикулярному напрямку відносно довшої сторони панелей, що наклеюються. Панелі можна розміщувати, дотримуючись шахового порядку (укладати з відступом не менше, ніж 10 см) або наклеювати, дотримуючись паралельного порядку розміщення стикових швів (шви утворюють прямі кути). Окремі елементи укладати спочатку з відступом близько 5 мм з кожної сторони вже приклеєної панелі, після чого, вдвлюючи окремі панелі в клейову суміш, присунути їх до укладених раніше елементів на відстань 2-3 мм. Шви при поєднанні повинні бути щільно заповнені з метою запобігання попадання дощової води під панелі – усі краї приклеєних панелей повинні бути покриті клейовою сумішшю BOLIX KD PANEL. Окремі панелі притиснути притискним шпалерним валиком, одночасно звертаючи увагу на те, щоб вся панель точно прилягала до поверхні основи, й щоб усі повітряні порожнечі були з-під неї видалені. Надлишки маси, які виступають зі швів, видалити за допомогою шпателя або вологої губки до моменту її засихання. Одночасно під час роботи необхідно звертати увагу на те, щоб не забруднювати панелі клейовою сумішшю – забруднення, що з'являється, потрібно негайно видалити до того, як воно засохне, и витерти насухо, ретельно перевіряючи результат очищення. Час від нанесення клею до приклеювання панелі не може перевищувати 10 хвилин. Мінімум через 24 години після наклеювання панелі нанести глазуроване покриття BOLIX DECO Iazur. Глазур розподілити рівномірно за допомогою напр. губки або валика. Залежно від очікуваного кінцевого ефекту, глазуровання можна виконати в два шари. Наступний шар BOLIX DECO Iazur нанести після висихання попереднього шару. Отримане покриття матиме напівматовий ефект. Панелі мають фабричне захисне покриття, тому нанесення на будівлю глазурованого покриття BOLIX DECO Iazur не є обов'язковим.

ПРИМІТКИ ТА РЕКОМЕНДАЦІЇ ЩОДО ВИКОРИСТАННЯ:

- Необхідно приділити особливу увагу тому, щоб основа була рівна і ретельно підготовлена.



Masz pytania?

Zadzwoń!
801-650-222

Napisz!
serwis@bolix.pl

BOLIX SA

Ul. Stolarska 8
34-300 Żywiec
Tel. 33 475 06 00
Fax. 33 475 06 12

Znajdź nas

www.trwaleocielenie.pl
www.facebook.com/bolixsa
www.bolix.pl



BOLIX CONCRETE EFFECT PANEL

Панелі з імітацією БЕТОНУ

- На свіжі цементні та цементно-вапняні штукатурки клей наносити мінімум через 3-4 тижні після їх висихання, а на гіпсові — мінімум через 2 тижні їх дозрівання.
- Не використовувати на поверхнях, що піддаються тривалому впливу води. Зокрема, не використовувати на горизонтальних та похилих поверхнях, на ділянках, де накопичується сніг, а також на основах, не захищених від капілярного підтягування.
- Перед початком створення декоративного ефекту усі елементи, які залишаються в периметрі проведення робіт, але не підлягають обробці, необхідно відповідним чином прикрити та захистити.
- Визначити поверхню, призначену для обробки, із врахуванням погодних умов, типу основи та можливостей для виконання.
- Під час виконання робіт та відразу після них, коли відбувається висихання клею, який фіксує декоративну панель BOLIX CONCRETE EFFECT PANEL, захищати поверхню від прямих сонячних променів, атмосферних опадів та від впливу вітру. Застосовувати захисні сітки на рихтуваннях.
- Низька температура, підвищена вологість, недостатня циркуляція повітря подовжують час висихання клею відносно зазначеного терміну.
- Слід пам'ятати про те, щоб не допускати утворення плівки на клеї під час приклеювання панелей, оскільки це може послабити зчеплення та призвести до від'єднання панелей. У випадку, якщо утворилася плівка, клей необхідно видалити та нанести свіжу порцію.
- Не слід приклеювати декоративні панелі точковим способом, поверхня панелі повинна бути повністю покрита клейовою сумішшю та схоплена з основою.
- З метою перевірки правильності приклеювання рекомендується в різних місцях спорадично відірвати панель/панелі — щоб перевірити міцність та правильність приклеювання.
- Продукт є виробом з цементу, і окремі панелі можуть несуттєво відрізнятися відтінками. Перед приклеюванням необхідно розпланувати розміщення панелей, та перемішати між собою панелі з найбільшою колористичною різницею. Також рекомендується для однієї поверхні замовляти панелі з однієї виробничої партії.
- Нанесення на панелі глазурованого покриття BOLIX DECO lazur не є обов'язковим. Кожний шар покриття BOLIX DECO lazur змінює кінцевий колір панелей.
- Завжди потрібно виконати пробне еталонне поле, на якому необхідно протестувати спосіб розміщення швів, а також колористику. Після узгодження ефекту замовником можна виконувати більші поверхні оздоблення.

ЗАХОДИ БЕЗПЕКИ:

Не стосується

НЕОБХІДНІ ІНСТРУМЕНТИ:

- кутова шліфувальна машина з алмазним диском
- зубчаста гладилка 6x6 мм
- низькооборотова дріль
- губка
- шпатель

ТЕХНІЧНІ ДАНІ:

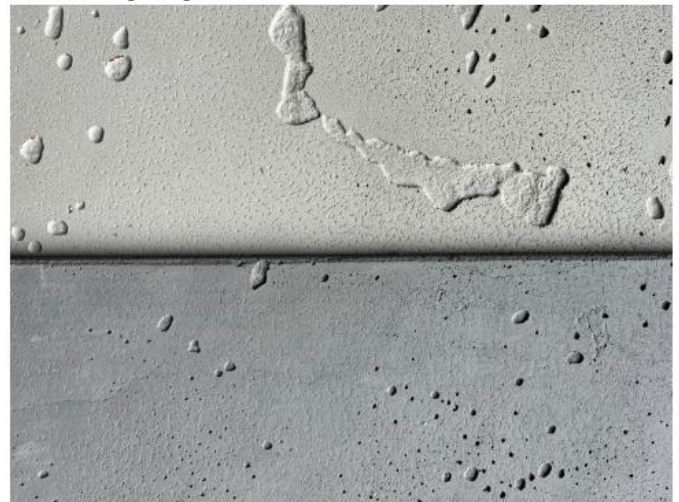
Інформація, наведена в технічній карті, та нижченаведені технічні параметри відносяться до температури +23 (±2)°C та відносної вологості повітря 50 (±5)%. В інших умовах наведені параметри можуть змінюватися.

Температура навколишнього середовища та основи під час виконання монтажу, схоплення та висихання:
від +5°C до +25°C

Відносна вологість повітря під час виконання монтажу, схоплення та висихання:
до 80%

Розміри:
1195 мм [±2 мм] x 597 мм [±1 мм]

Колір:
LIGHT GREY [CP01]



NATURAL CEMENT [CP02]

Кількість штук в упаковці:
3 штуки

Кількість упаковок на піддоні та вага нетто продукту:
15 упаковок / близько 187,5 кг

Термін придатності до використання:
5 років

ОРІЄНТОВНА ВИТРАТА:

близько 1,4 панелей/1 м²

ЗБЕРІГАННЯ:

Зберігати в непошкоджених оригінально запакованих упаковках при температурі від +5°C до +25°C. Захищати від впливу води, сонячного світла, від нагрівання та замерзання. Зберігати в недоступному для дітей місці.

СКЛАД:

Цемент, кварцевий пісок, полівінілхлоридні в'язучі речовини, модифікатори, армуючі мікрволокна.



Masz pytania?

Zadzwoń!
801-650-222

Napisz!
serwis@bolix.pl

BOLIX SA

Ul. Stolarska 8
34-300 Żywiec
Tel. 33 475 06 00
Fax. 33 475 06 12

Znajdź nas

www.trwaleocielenie.pl
www.facebook.com/bolixsa
www.bolix.pl



BOLIX CONCRETE EFFECT PANEL

Панелі з імітацією БЕТОНУ

BOLIX S.A. гарантує належну якість продукту, але не має впливу на спосіб його застосування та використання. BOLIX не несе відповідальності за роботу Проектувальника та Виконавця. Усю вищенаведену інформацію надано добросовісно та відповідно до найактуальнішого рівня знань і технології застосування. Ця інформація не замінює професійної підготовки Проектувальника та Виконавця й не звільняє його від дотримання принципів будівельної практики та правил охорони праці. У разі сумнівів необхідно провести відповідні проби або зв'язатися з Відділом Технічного Обслуговування Клієнта BOLIX. Після видання вищевказаної Технічної карти усі попередні втрачають свою чинність.

**Masz pytania?**Zadzwoń!
801-650-222Napisz!
serwis@bolix.pl**BOLIX SA**Ul. Stolarska 8
34-300 Żywiec
Tel.33 475 06 00
Fax. 33 475 06 12**Znajdź nas**www.trwaleocieplenie.pl
www.facebook.com/bolixsa
www.bolix.pl