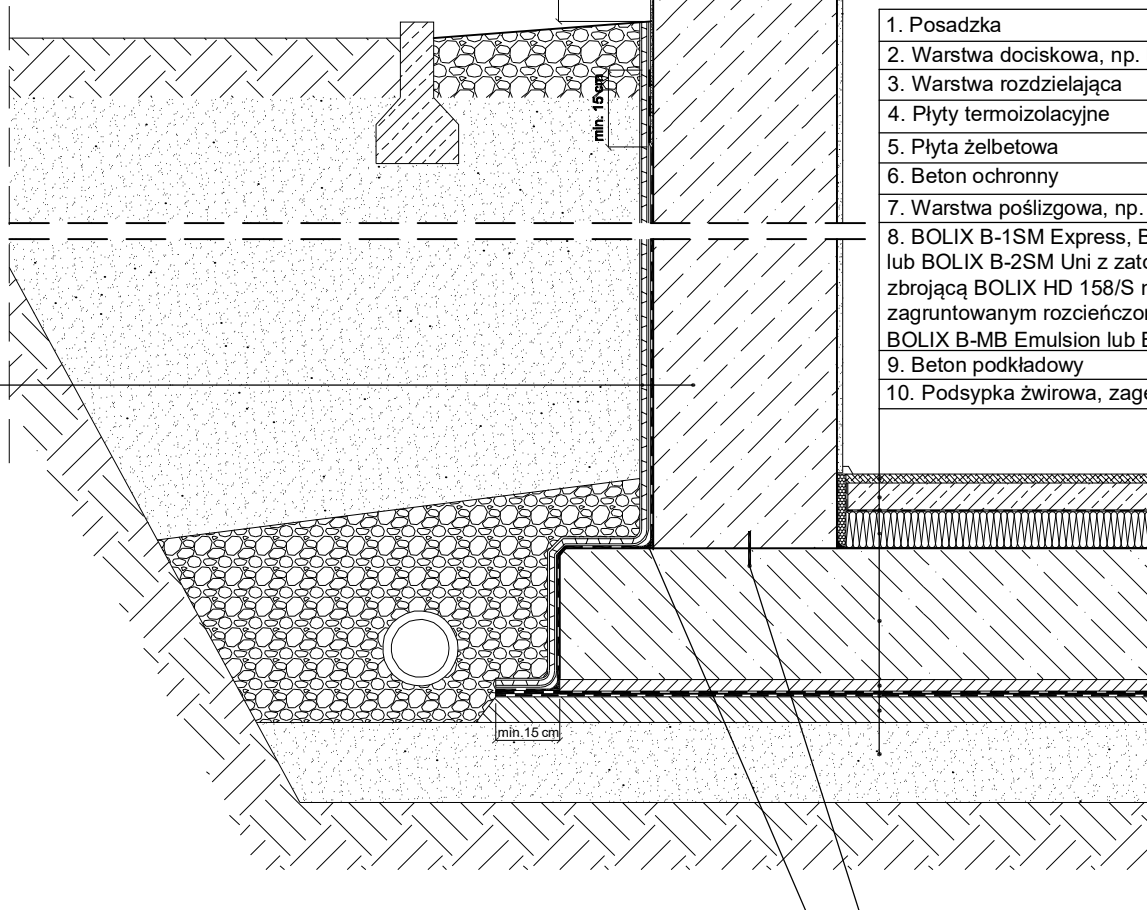


1. Ściana żelbetowa z betonu wodoszczelnego
2. Hydroizolacja BOLIX HYDRO-DUO



1. Posadzka
2. Warstwa dociskowa, np. BOLIX PC-B
3. Warstwa rozdzielająca
4. Płyty termoizolacyjne
5. Płyta żelbetowa
6. Beton ochronny
7. Warstwa poślizgowa, np. 2x folia PE
8. BOLIX B-1SM Express, B-2SM Profi lub BOLIX B-2SM Uni z zatopioną siatką zbrojącą BOLIX HD 158/S na podłożu zagruntowanym rozcieńczonym wodą BOLIX B-MB Emulsion lub B-2SM Uni
9. Beton podkładowy
10. Podsyпка żwirowa, zagęszczona

1. Ściana żelbetowa z betonu wodoszczelnego
2. Hydroizolacja BOLIX B-1SM Express, B-2SM Profi lub BOLIX B-2SM Uni z zatopioną siatką zbrojącą BOLIX HD 158/S na podłożu zagruntowanym rozcieńczonym wodą BOLIX B-MB Emulsion lub B-2SM Uni
3. Folia drenażowa z warstwą poślizgową i włókniną filtrującą

Taśma uszczelniająca

Faseta z szybkozastawnej, wodoszczelnej zaprawy mineralnej R min = 5 cm

UWAGA

1. Hydroizolację nakładać w conajmniej dwóch warstwach, zgodnie z wytycznymi kart technicznych wybranych produktów BOLIX.

*w przypadku przyklejenia płyt termoizolacyjnych, hydroizolację należy wyprowadzić min. 15 cm powyżej docelowego poziomu terenu

BOLIX Bitumy

Nazwa schematu
Hydroizolacja budynku podpiwniczonego bez ocieplenia w przypadku wysokiego poziomu wód gruntowych i wody pod ciśnieniem - izolacja typu ciężkiego

Nr schematu
7.3.3

Schemat stanowi własność firmy BOLIX S.A. z siedzibą w Żywcu. BOLIX S.A. wyraża zgodę na zamieszczenie powyższego rozwiązania technicznego w projektach budowlanych z zastrzeżeniem praw do zmian w odniesieniu do materiałów lub rozwiązań systemowych. Prezentowany detal może nie wyczerpywać wszelkich aspektów rozwiązania technicznego. Bardziej szczegółowe informacje zawarto w materiałach technicznych BOLIX.

Data wykonania schematu
08.2017

BOLIX®

BOLIX S.A.
ul. Stolarska 8
34-300 Żywiec
infolinia: 0 801 650 222
tel.: (0-33) 475 06 00
fax: (0-33) 475 06 12
www.bolix.pl