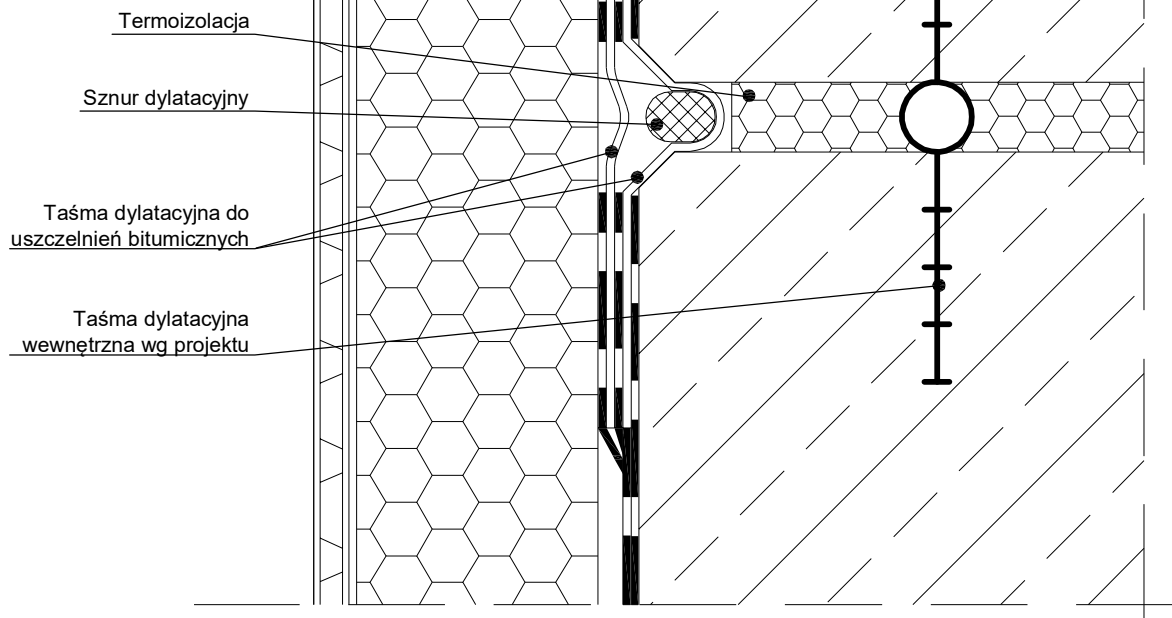


- |   |
|---|
| 1. Ściana   |
| 2. Hydroizolacja BOLIX B-1SM Express, B-2SM Profi lub BOLIX B-2SM Uni na podłożu zagruntowanym rozcieńczonym wodą BOLIX B-MB Emulsion lub B-2SM Uni |
| 3. Płyty XPS  |
| 4. Folia drenażowa z warstwą poślizgową i włókniną filtrującą (opcjonalnie)   |



**UWAGA**

1. Hydroizolację nakładać w conajmniej dwóch warstwach, zgodnie z wytycznymi kart technicznych wybranych produktów BOLIX

**BOLIX Bitumy**

Nazwa schematu  
Uszczelnienie dylatacji konstrukcyjnej w ścianie - obciążenie wodą wywierającą parcie

Nr schematu  
7.5.2

Schemat stanowi własność firmy BOLIX S.A. z siedzibą w Żywcu. BOLIX S.A. wyraża zgodę na zamieszczenie powyższego rozwiązania technicznego w projektach budowlanych z zastrzeżeniem praw do zmian w odniesieniu do materiałów lub rozwiązań systemowych. Prezentowany detal może nie wyczerpywać wszelkich aspektów rozwiązania technicznego. Bardziej szczegółowe informacje zawarto w materiałach technicznych BOLIX.

Data wykonania schematu  
08.2017

**BOLIX**<sup>®</sup>

**BOLIX S.A.**  
ul. Stolarska 8  
34-300 Żywiec  
infolinia: 0 801 650 222  
tel.: (0-33) 475 06 00  
fax: (0-33) 475 06 12  
www.bolix.pl