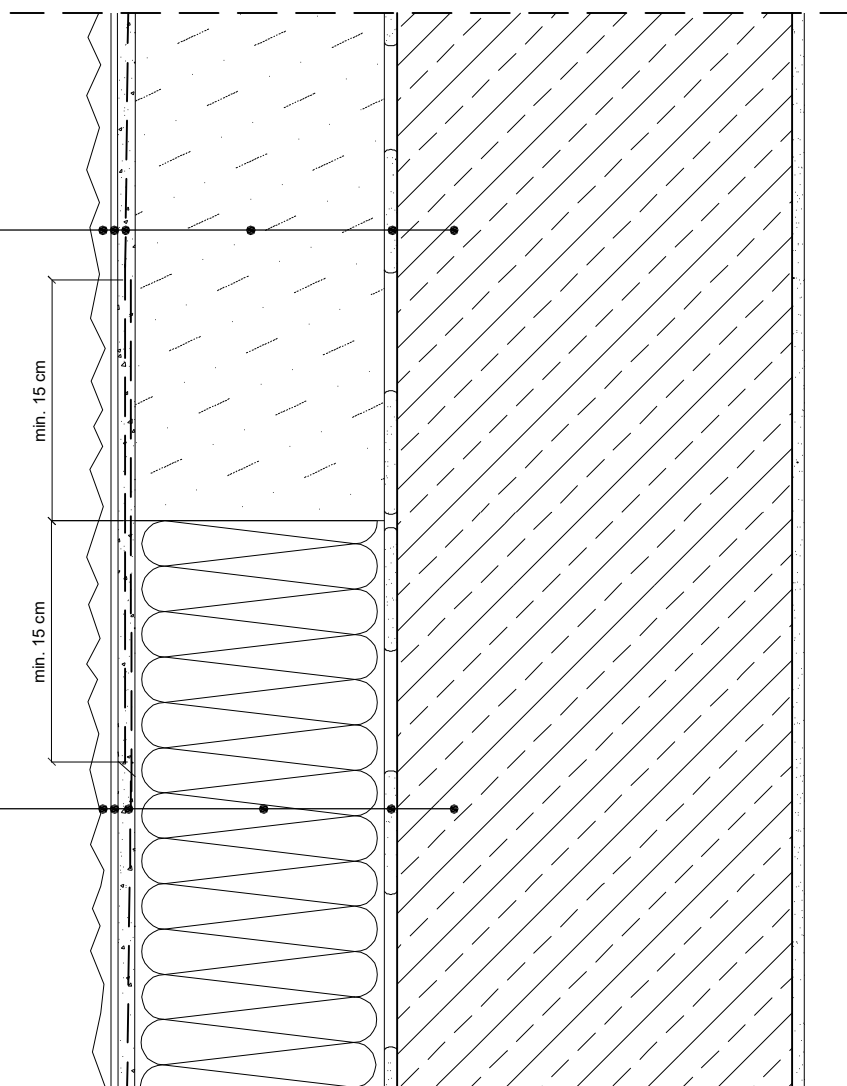


1. Ściana
2. Zaprawa klejąca BOLIX do przyklejania płyt z wełny mineralnej
3. Płyty z wełny mineralnej
4. Zaprawa klejąca BOLIX do wykonywania warstwy zbrojonej siatką z włókna szklanego
5. Podkład tynkarski BOLIX
6. Wyprawa tynkarska BOLIX



1. Ściana
2. Zaprawa klejąca BOLIX do przyklejania płyt styropianowych EPS lub XPS
3. Płyty styropianowe EPS lub XPS
4. Zaprawa klejąca BOLIX do wykonywania warstwy zbrojonej siatką z włókna szklanego
5. Podkład tynkarski BOLIX
6. Wyprawa tynkarska BOLIX

# System ociepleń ścian zewnętrznych budynków ETICS na płytach z wełny mineralnej

Nazwa schematu  
Przekrój przez system ociepleń - połączenie systemów  
ociepleń na wełnie mineralnej i styropianie EPS - sposób 2

Nr schematu  
2.11.2

Schemat stanowi własność firmy BOLIX S.A. z siedzibą w Żywcu. BOLIX S.A. wyraża zgodę na zamieszczenie powyższego rozwiązania technicznego w projektach budowlanych z zastrzeżeniem praw do zmian w odniesieniu do materiałów lub rozwiązań systemowych. Prezentowany detal może nie wyczerpywać wszelkich aspektów rozwiązania technicznego. Bardziej szczegółowe informacje zawarto w materiałach technicznych BOLIX.

Data wykonania schematu  
01.2017

**BOLIX**<sup>®</sup>

**BOLIX S.A.**  
ul. Stolarska 8  
34-300 Żywiec  
infolinia: 0 801 650 222  
tel.: (0-33) 475 06 00  
fax: (0-33) 475 06 12  
[www.bolix.pl](http://www.bolix.pl)