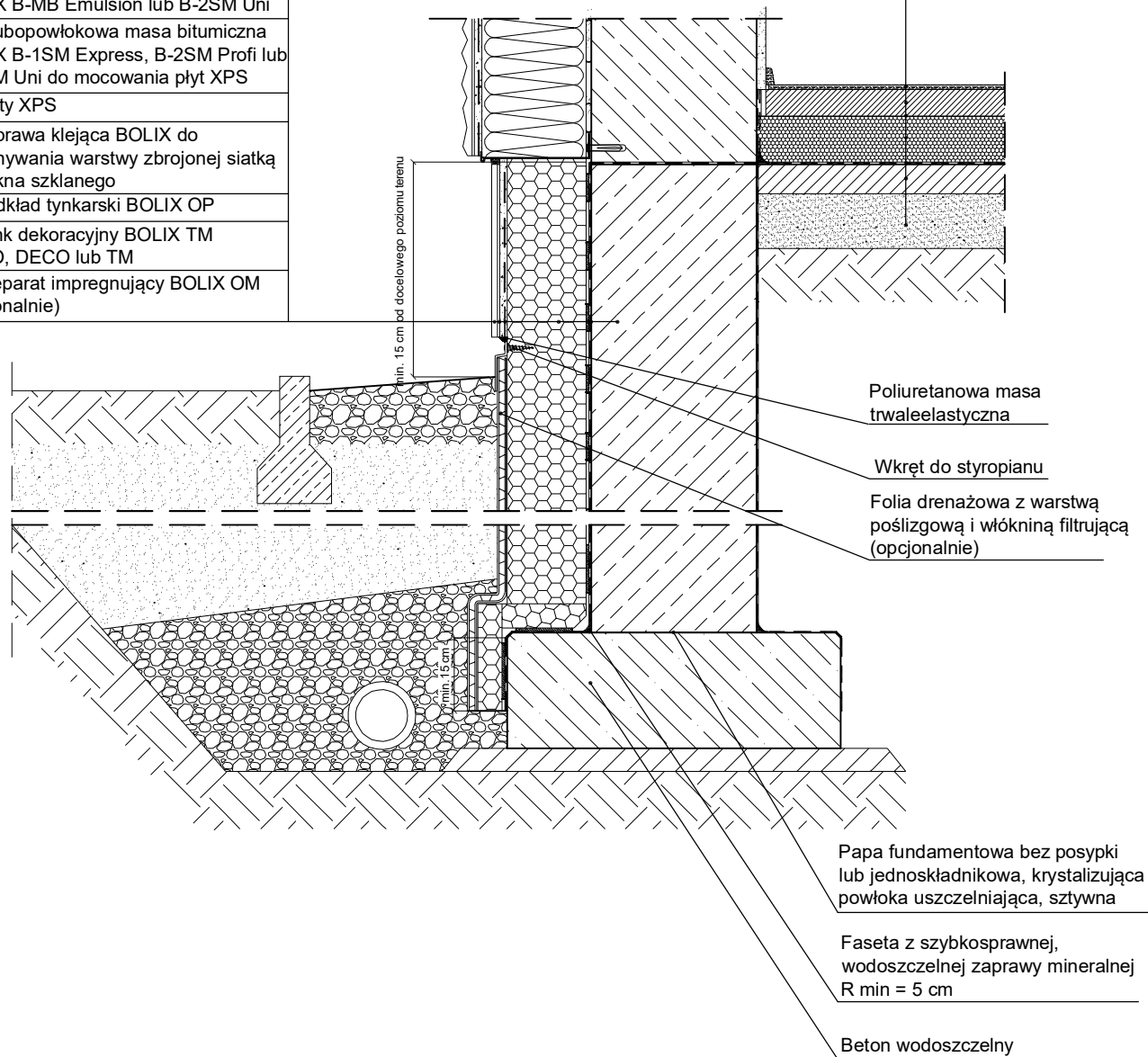


1. Ściana z bloczków betonowych
2. Hydroizolacja BOLIX B-MB Emulsion, B-1SM Express, B-2SM Profi lub BOLIX B-2SM Uni na podłożu zagruntowanym rozcieńczonym wodą BOLIX B-MB Emulsion lub B-2SM Uni
3. Grubopowłokowa masa bitumiczna BOLIX B-1SM Express, B-2SM Profi lub B-2SM Uni do mocowania płyt XPS
4. Płyty XPS
5. Zaprawa klejąca BOLIX do wykonywania warstwy zbrojonej siatką z włókna szklanego
6. Podkład tynkarski BOLIX OP
7. Tynk dekoracyjny BOLIX TM DECO, DECO lub TM
8. Preparat impregnujący BOLIX OM (opcjonalnie)

1. Posadzka
2. Warstwa dociskowa, np. BOLIX PC-B
3. Warstwa rozdzielająca
4. Płyty termoizolacyjne
5. Izolacja przeciwwodna
6. Beton podkładowy
7. Podosypka żwirowa, zagęszczona



#### UWAGA

1. Hydroizolację nakładać w conajmniej dwóch warstwach, zgodnie z wytycznymi kart technicznych wybranych produktów BOLIX

#### BOLIX Bitumy

Nazwa schematu  
Hydroizolacja budynku bez podpiwniczenia z ogrzewaniem XPS w przypadku niespiętrzającej się wody infiltracyjnej oraz wody niebędącej pod ciśnieniem - izolacja typu średniego

Nr schematu  
7.2.2

Schemat stanowi własność firmy BOLIX S.A. z siedzibą w Żywcu. BOLIX S.A. wyraża zgodę na zamieszczenie powyższego rozwiązania technicznego w projektach budowlanych z zastrzeżeniem praw do zmian w odniesieniu do materiałów lub rozwiązań systemowych. Prezentowany detal może nie wyczerpywać wszelkich aspektów rozwiązania technicznego. Bardziej szczegółowe informacje zawarto w materiałach technicznych BOLIX.

Data wykonania schematu  
08.2017

# BOLIX<sup>®</sup>

**BOLIX S.A.**  
ul. Stolarska 8  
34-300 Żywiec  
infolinia: 0 801 650 222  
tel.: (0-33) 475 06 00  
fax: (0-33) 475 06 12  
www.bolix.pl