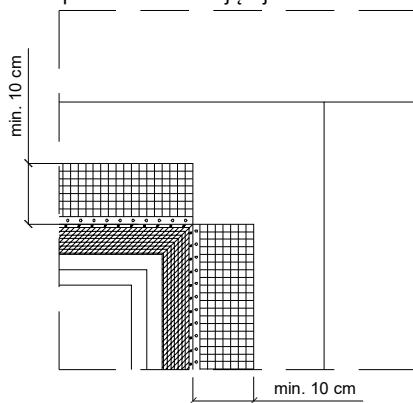


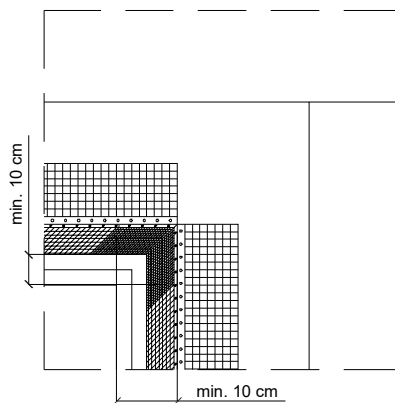
DETAL 1

Kolejność wykonywania wzmocnienia w otworach okiennych i drzwiowych

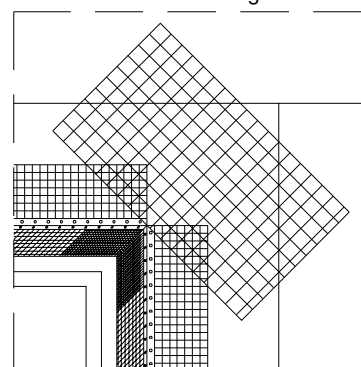
1. Montaż narożników aluminiowych lub PVC z siatką o szerokości 10 cm pasów siatki zbrojącej



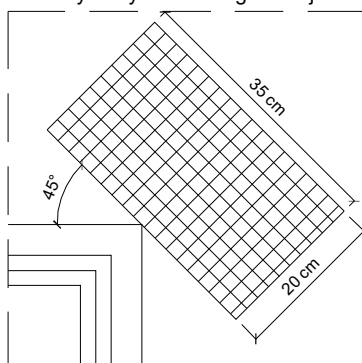
2. Montaż siatki zbrojącej wewnątrz otworu wneki



3. Montaż dodatkowej siatki zbrojącej w narożach tzw. siatki diagonalne



Wymiary "siatki diagonalnej"



System ociepleń ścian zewnętrznych budynków
ETICS na płytach styropianowych EPS lub XPS

Nazwa schematu
Wzmocnienia w otworach okiennych i drzwiowych

Nr schematu
1.14.1

Schemat stanowi własność firmy BOLIX S.A. z siedzibą w Żywcu. BOLIX S.A. wyraża zgodę na zamieszczenie powyższego rozwiązania technicznego w projektach budowlanych z zastrzeżeniem praw do zmian w odniesieniu do materiałów lub rozwiązań systemowych. Prezentowany detal może nie wyczerpywać wszelkich aspektów rozwiązania technicznego. Bardziej szczegółowe informacje zawarto w materiałach technicznych BOLIX.

Data wykonania schematu
01.2017

BOLIX[®]

BOLIX S.A.
ul. Stolarska 8
34-300 Żywiec
infolinia: 0 801 650 222
tel.: (0-33) 475 06 00
fax: (0-33) 475 06 12
www.bolix.pl