



BOLIX®

REALIZACJE
Realizations

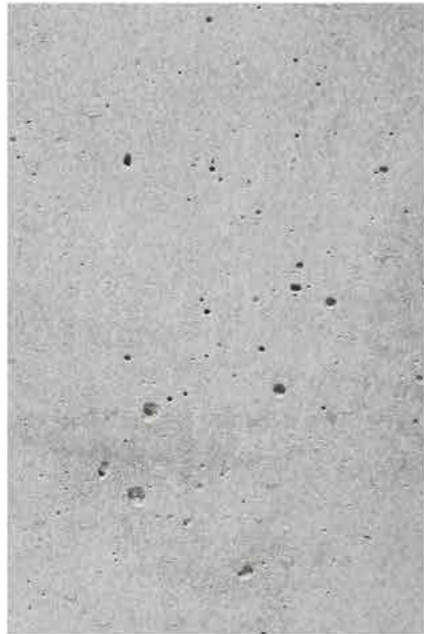




Spis treści / Content:

4-5	Efekty dekoracyjne / Design Effects
6-7	O Bolix / About Bolix
8-9	Budynki wielorodzinne / Multi-family buildings
68-85	Domy jednorodzinne / Single-family homes
86-109	Budynki zabytkowe / Historic buildings
110-131	Budynki użyteczności publicznej / Public utility buildings

TYNKI I EFEKTY DEKORACYJNE BOLIX
BOLIX DECORATIVE RENDERS AND EFFECTS



BOLIX TBR

dostępny w 2 kolorach
available in 2 colours



BOLIX DECO BM

dostępny w 36 kolorach
available in 36 colours



BOLIX TM DECO

dostępny w 38 kolorach
available in 38 colours



BOLIX RUST

dostępny w 5 kolorach
available in 5 colours



BOLIX DIAMENT

dostępny w 20 kolorach
available in 20 colours



BOLIX WOOD STAMP

dostępny w 20 kolorach
available in 20 colours

TYNKI I EFEKTY DEKORACYJNE BOLIX
BOLIX DECORATIVE RENDERS AND EFFECTS



BOLIX WOOD EFFECT PANEL

dostępny w 20 kolorach
available in 20 colours



BOLIX WALL SLATS WOOD PANEL

dostępny w 20 kolorach
available in 20 colours



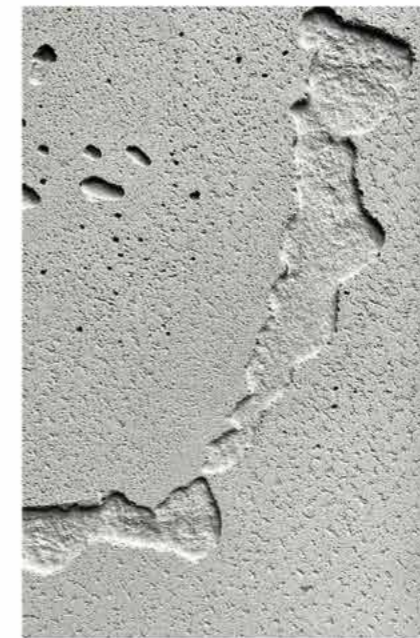
BOLIX BQS

dostępny w 10 kolorach
available in 10 colours



BOLIX 3D PANEL

dostępny w 3 wzorach
available in 3 designs



BOLIX CONCRETE EFFECT PANEL

dostępny w 2 kolorach
available in 2 colours



BOLIX RIBBED EFFECT PANEL

RADZIONKÓW, UL. SIKORSKIEGO
MILIMEX SP. Z O.O.

użyty materiał: tynk dekoracyjny DECOMIKA
material used: decorative render DECOMIKA

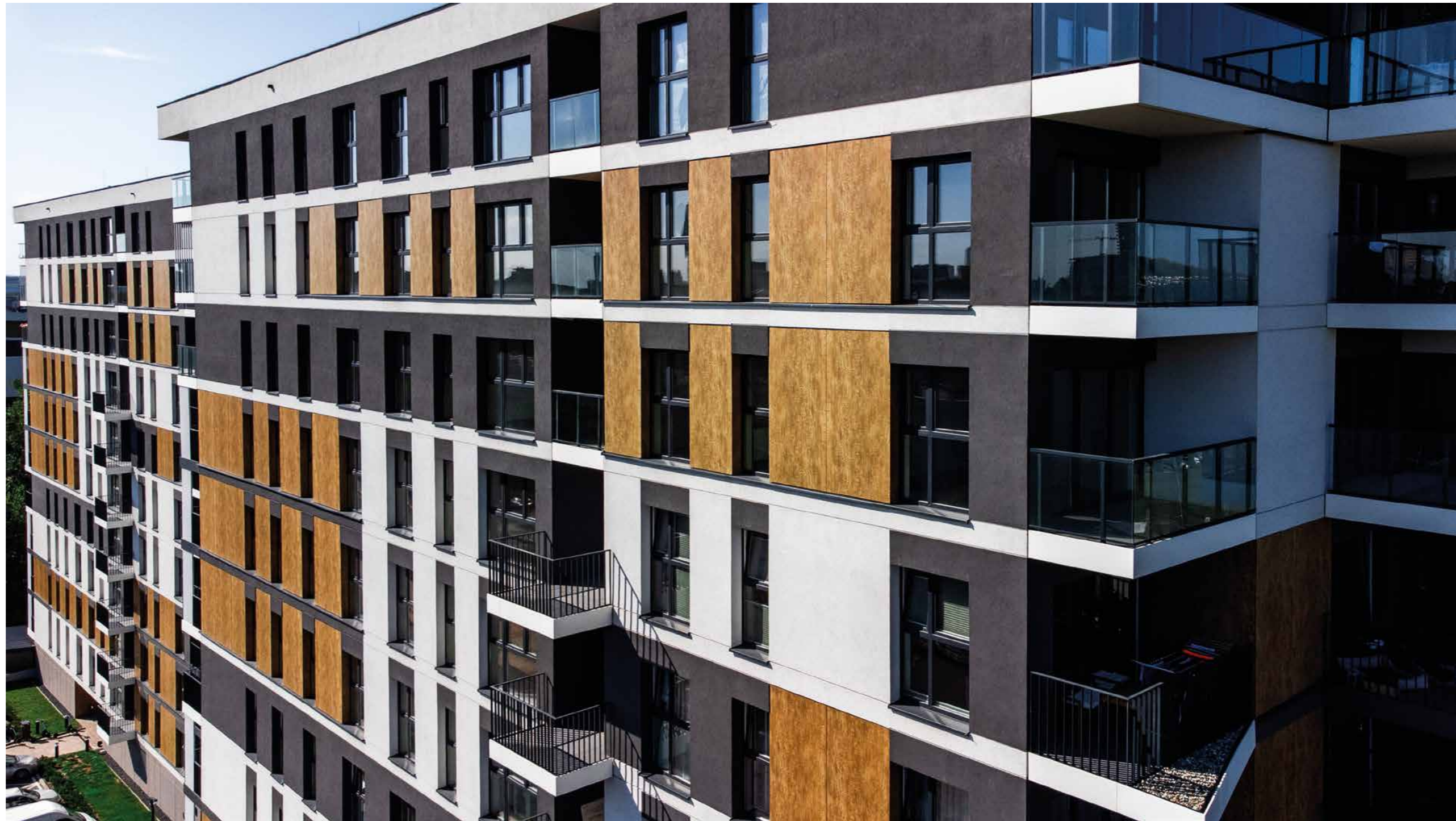
BOLIX

Nietypowe rozwiązania, ciekawy design, nowoczesność i przede wszystkim jakość – te cechy charakteryzują firmę BOLIX.

Od ponad 30 lat działalności firma BOLIX stale doskonali swoje produkty i wprowadza wiele nowatorskich rozwiązań. Ponad 115 mln m² ocieplonych budynków to dotychczasowy dorobek przedsiębiorstwa. Marka BOLIX to przede wszystkim synonim wysokiej jakości i długoletniego doświadczenia. Oprócz szerokiej gamy efektów dekoracyjnych z linii Design Collection w ofercie znajdują się w pełni profesjonalne i innowacyjne rozwiązania m.in.: system BOLIX HD o ekstremalnej odporności mechanicznej; BOLIX KWM, który wyznacza nowy standard bezpieczeństwa w mocowaniu ocieplenia; kompleksowy system wykańczania balkonów i loggii; rozwiązanie Double Therm do wykonywania dodatkowej warstwy izolacji oraz wszystkie niezbędne produkty do wykonywania ocieplenia budynków. możesz mieć pewność, że Twoja elewacja będzie solidna, piękna i trwała.

Unique solutions, attractive design, modern technology and quality above all - this is what investors and contractors look for, when they decide between exterior finishing materials.

For 30 years of company operation, BOLIX has continuously improved its products and introduced a lot of innovative solutions. Over 115 m sqm of insulated buildings represents the company's achievements so far. BOLIX stands for top quality and years of experience. We provide not only a wide range of decorative effects from the Design Collection, but also professional advanced and innovative solutions such as the extreme impact resistance system BOLIX HD; BOLIX KWM sets a new safety standard in insulation fixing; complete system for balconies and loggias; Double Therm retrofit system for existing insulation and all products necessary to insulate a building.

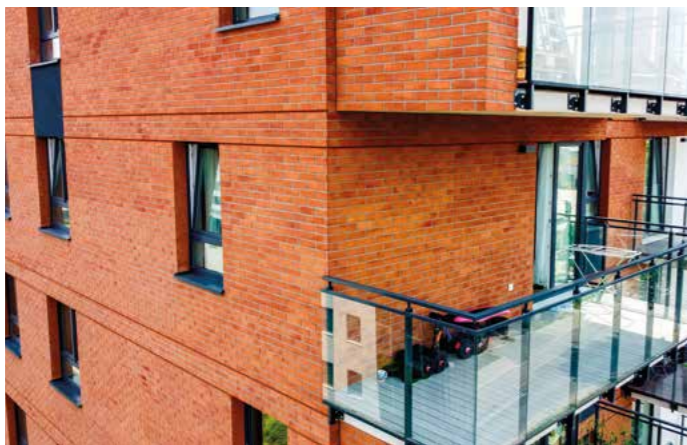


Obiekty Wielorodzinne
Multi-family buildings
realizacje / realizations



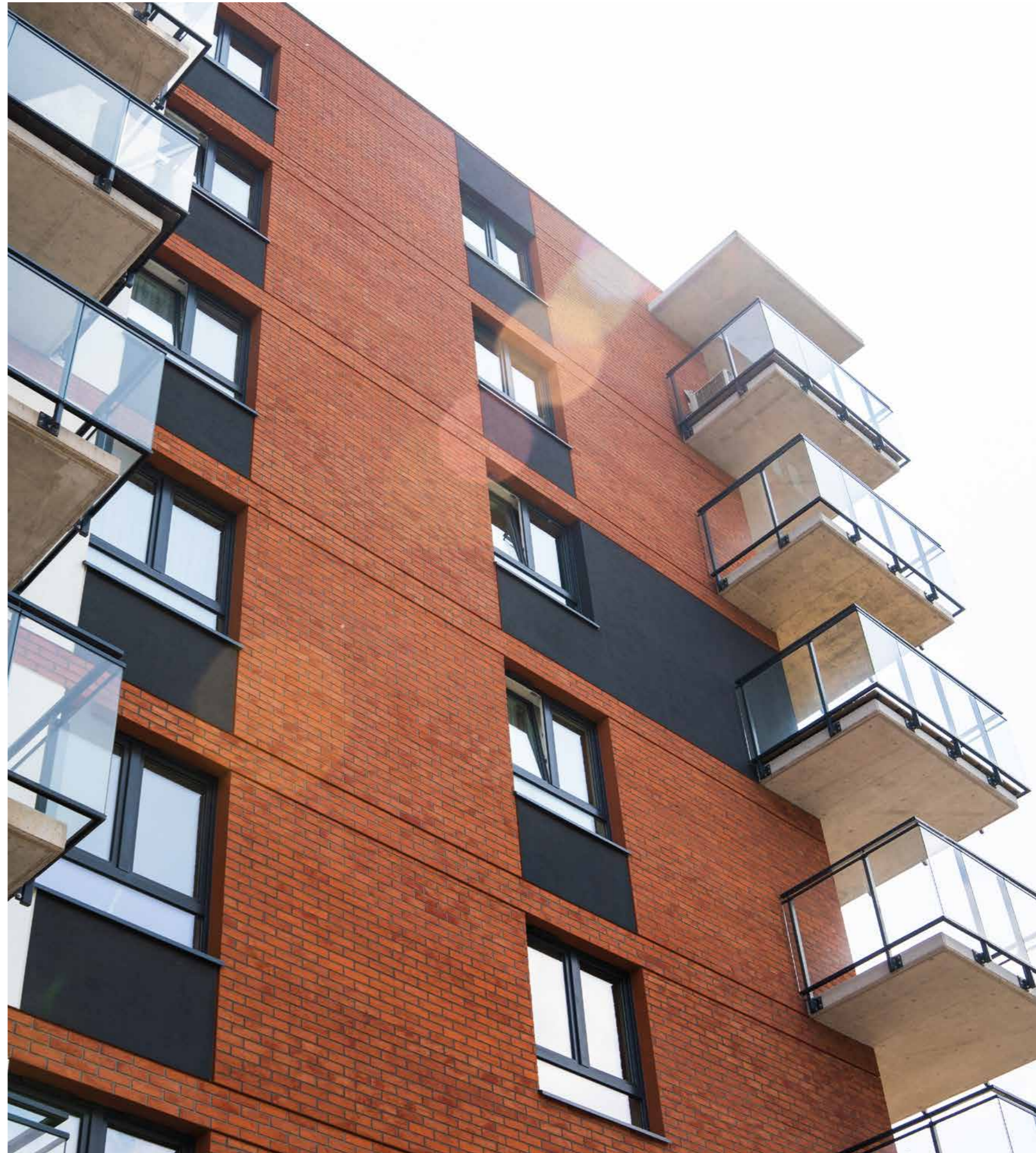
KATOWICE, SŁONECZNE TARASY, UL. SŁONECZNA

użyty materiał: tynk silikonowy, tynk dekoracyjny TM DECO
material used: silicone render, decorative render TM DECO



WARSAWA, UL. JUTRZENKI

użyty materiał: płytki elastyczne BOLIX BQS
material used: flexible brick slips BOLIX BQS





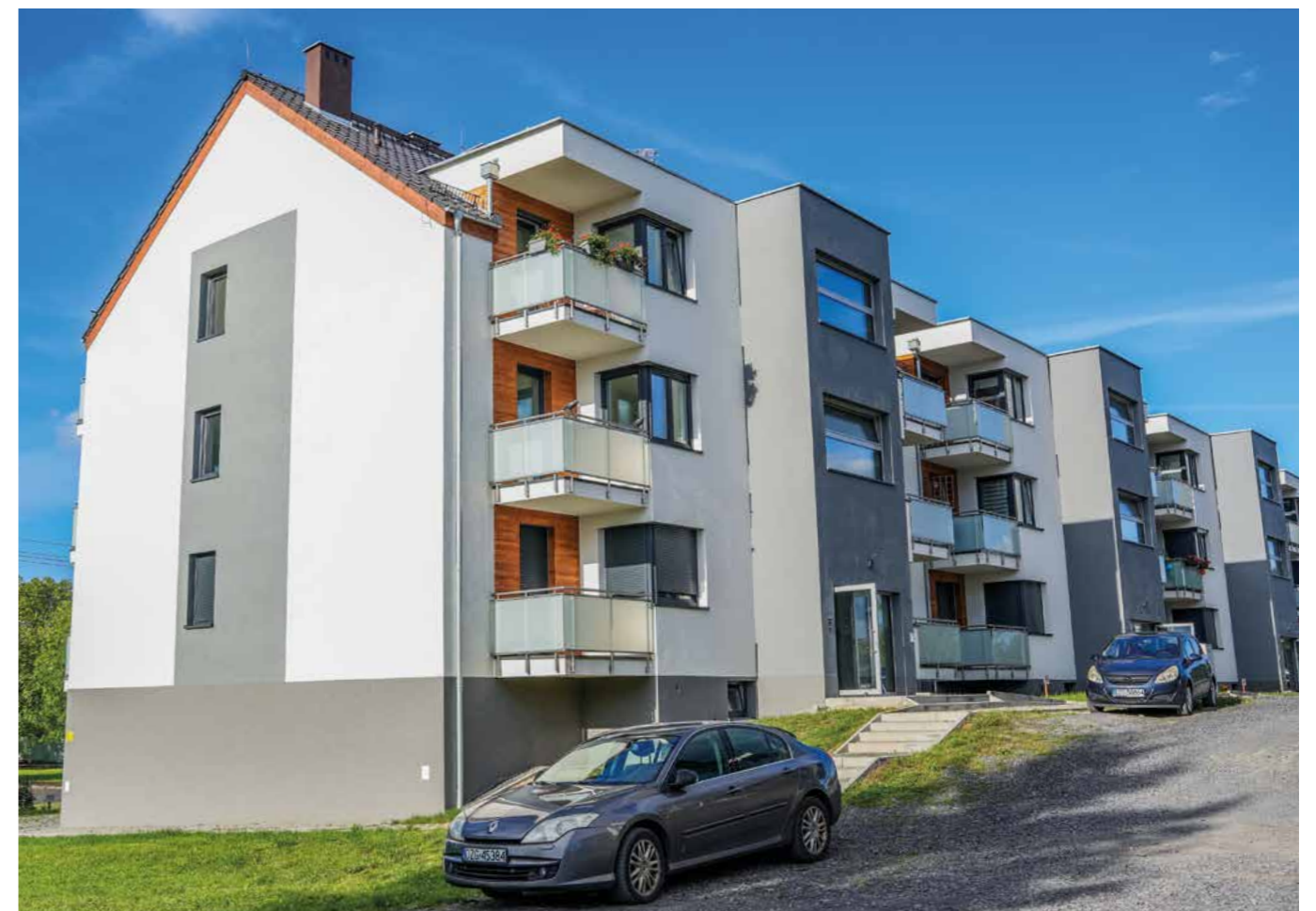
CIESZYN, UL. MONIUSZKI

użyty materiał: panele elewacyjne BOLIX WOOD EFFECT PANEL
material used: facade panels BOLIX WOOD EFFECT PANEL



ZGORZELEC, UL. CICHA

użyty materiał: panele elewacyjne BOLIX WOOD EFFECT PANEL
material used: facade panels BOLIX WOOD EFFECT PANEL





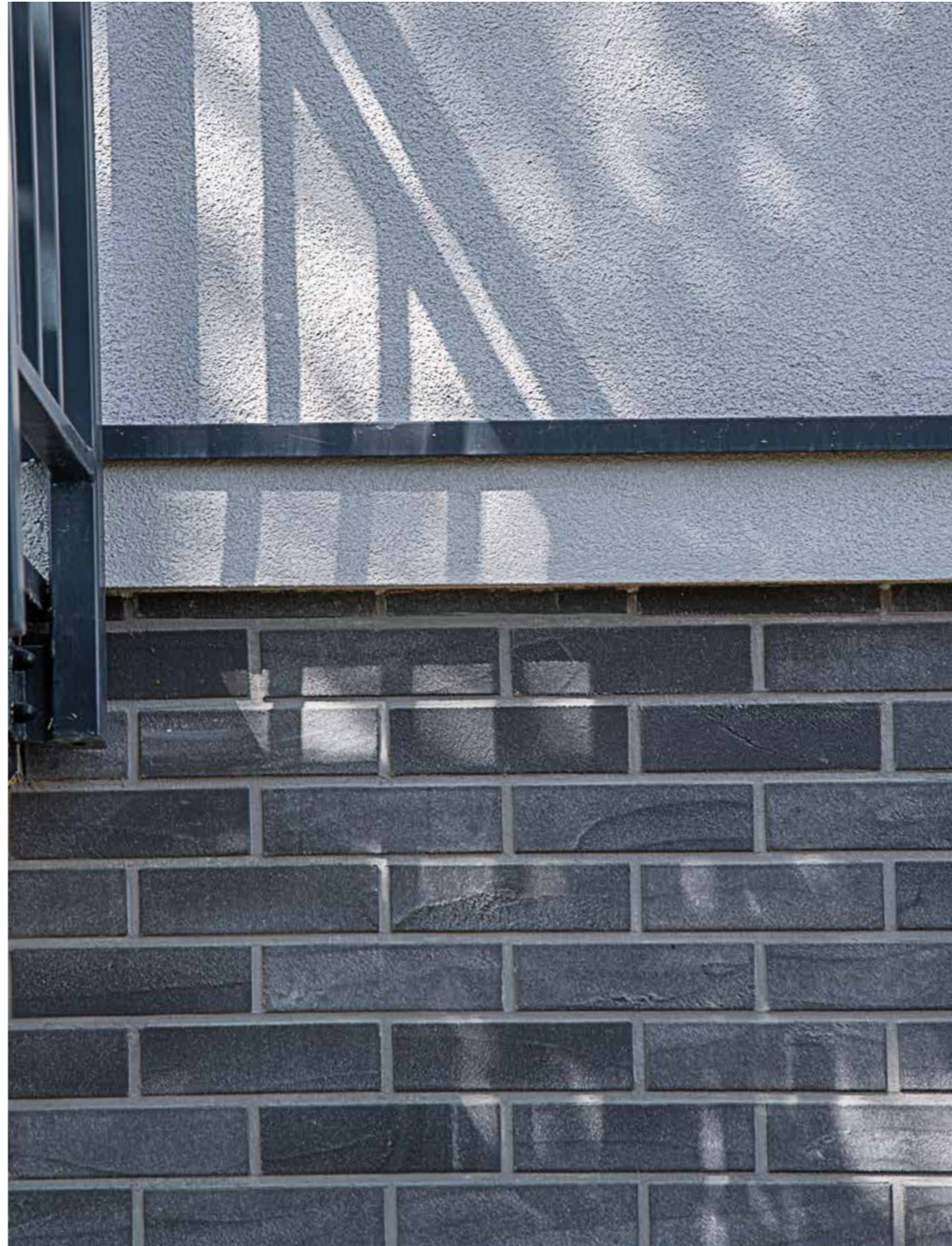
WROCLAW, UL. SKARBOWCÓW

użyty materiał: panele elewacyjne BOLIX WOOD EFFECT PANEL, płytki elastyczne BOLIX BQS
material used: facade panels BOLIX WOOD EFFECT PANEL, flexible brick slips BOLIX BQS



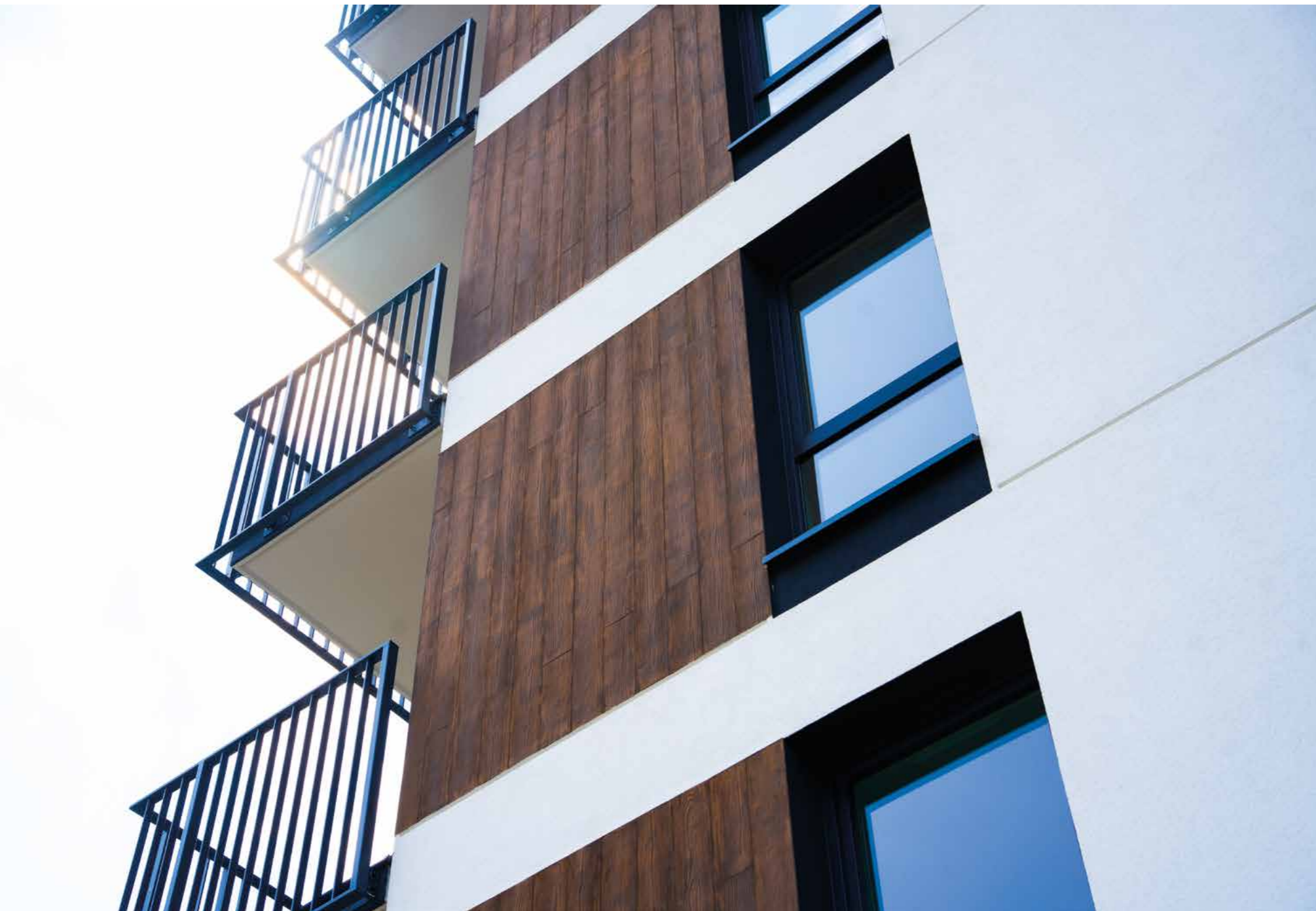
RYBNIK, UL. ŚW. JÓZEFA

użyty materiał: tynk dekoracyjny BOLIX TM DECO, tynk silikonowy BOLIX SIT
material used: decorative render BOLIX TM DECO, silicone render BOLIX SIT



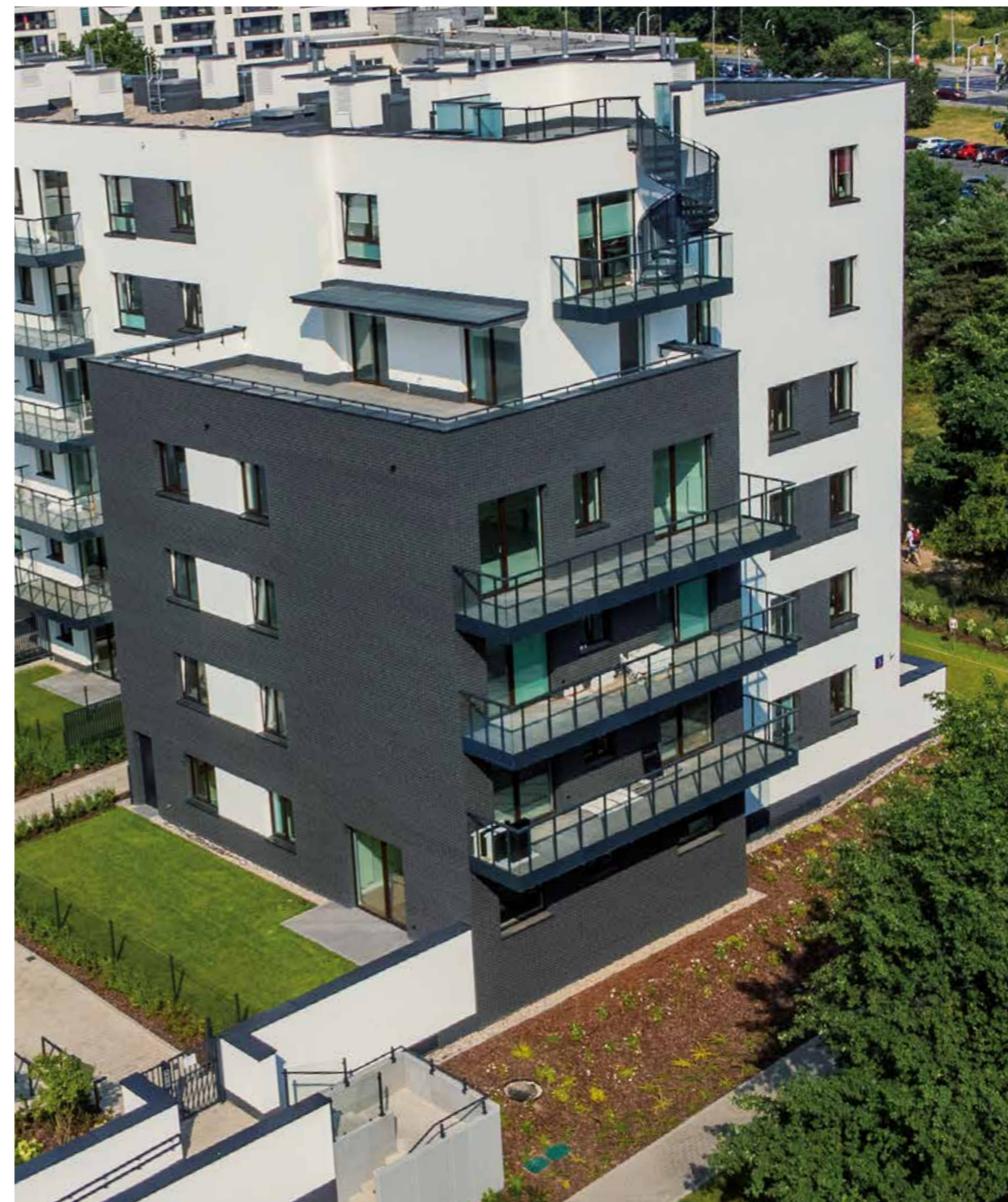
RYBNIK, UL. SZTOLNIOWA

użyty materiał: płytki elastyczne BOLIX BQS
material used: flexible brick slips BOLIX BQS



WARSZAWA, UL. DOMANIEWSKA

użyty materiał: panele elewacyjne BOLIX WOOD EFFECT PANEL
material used: facade panels BOLIX WOOD EFFECT PANEL



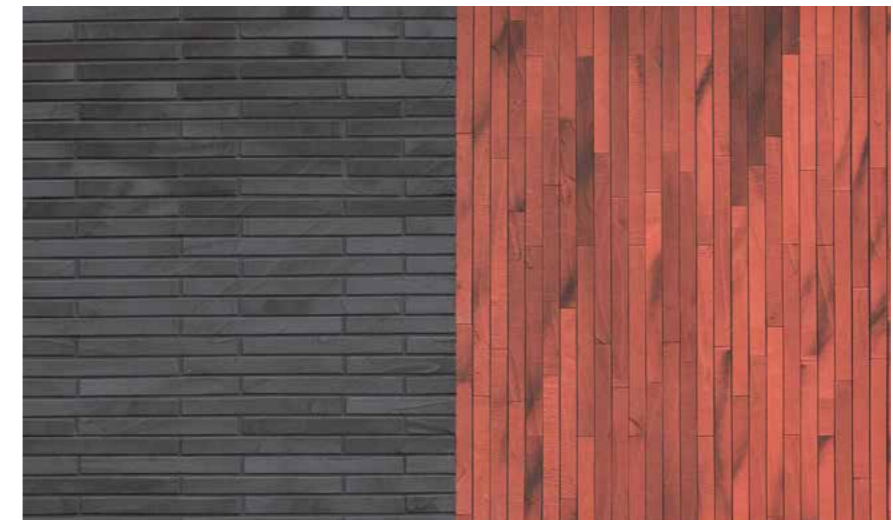
USTROŃ, UL. CIESZYŃSKA

użyty materiał: panele elewacyjne BOLIX RIBBED EFFECT PANEL
 material used: facade panels BOLIX RIBBED EFFECT PANEL



WARSAWA, UL. CERAMICZNA

użyty materiał: płytki elastyczne BOLIX BQS
 material used: flexible brick slips BOLIX BQS



RUDA ŚLĄSKA, UL. BRAŃSKIEGO OS. PALLADOWE

użyty materiał: płytki elastyczne BOLIX BQS
material used: flexible brick slips BOLIX BQS



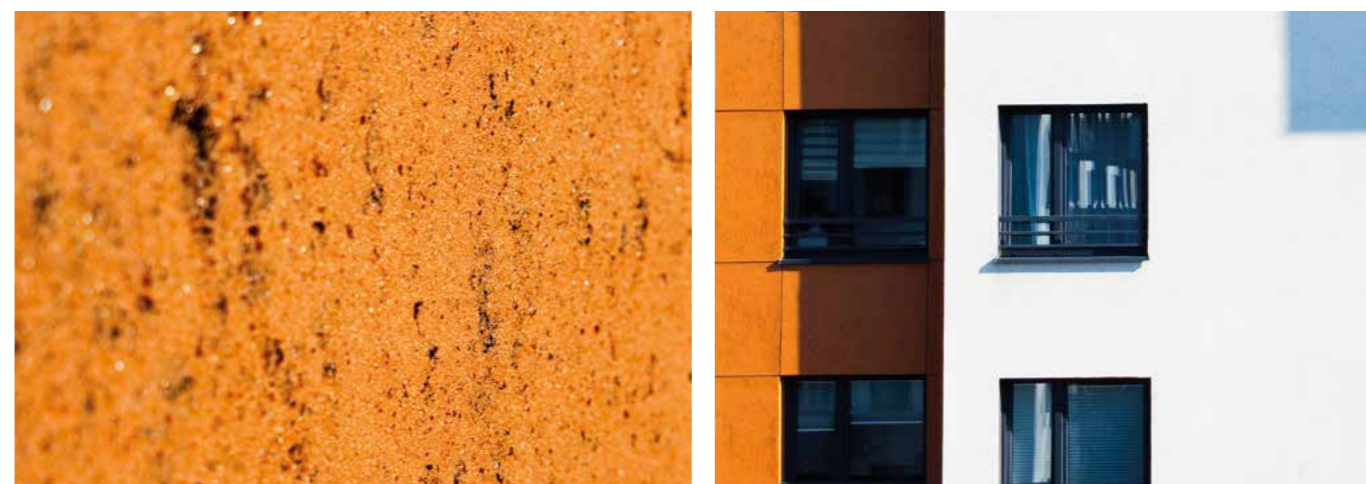
WARSZAWA, UL. IWICKA

użyty materiał: panele elewacyjne BOLIX RIBBED EFFECT PANEL
material used: facade panels BOLIX RIBBED EFFECT PANEL



KATOWICE, UL. CEGLANA

użyty materiał: tynk dekoracyjny BOLIX TM DECO
material used: decorative render BOLIX TM DECO





GDAŃSK, UL. GDAŃSKA

użyty materiał: panele elewacyjne BOLIX RIBBED EFFECT PANEL
material used: facade panels BOLIX RIBBED EFFECT PANEL



BIELSKO-BIAŁA, UL. AKADEMII UMIEJĘTNOŚCI

użyty materiał: panele elewacyjne BOLIX RIBBED EFFECT PANEL
material used: facade panels BOLIX RIBBED EFFECT PANEL





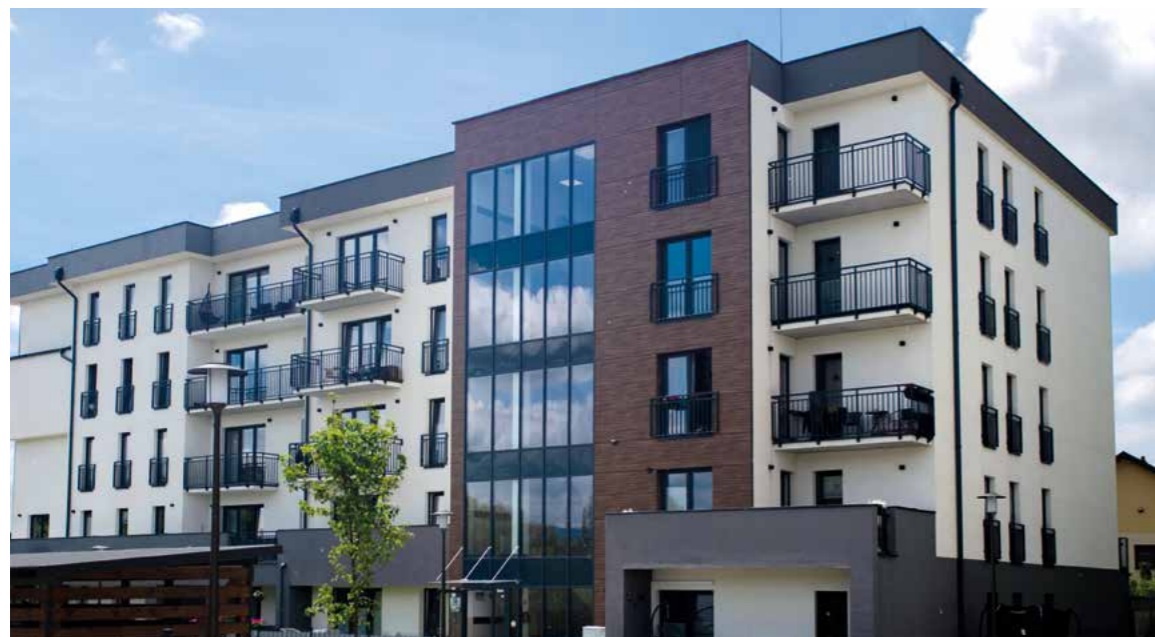
GDYNIA WILCZNO, UL. TĘCZOWA

użyty materiał: tynk silikonowy
material used: silicone render



GRUDZIĄDZ, UL. PORTOWA

użyty materiał: płytki elastyczne BOLIX BQS
material used: flexible brick slipc BOLIX BQS



CIESZYN, TESSIN PARK, UL. KONOPNICKIEJ

użyty materiał: tynk silikonowy
material used: silicone render



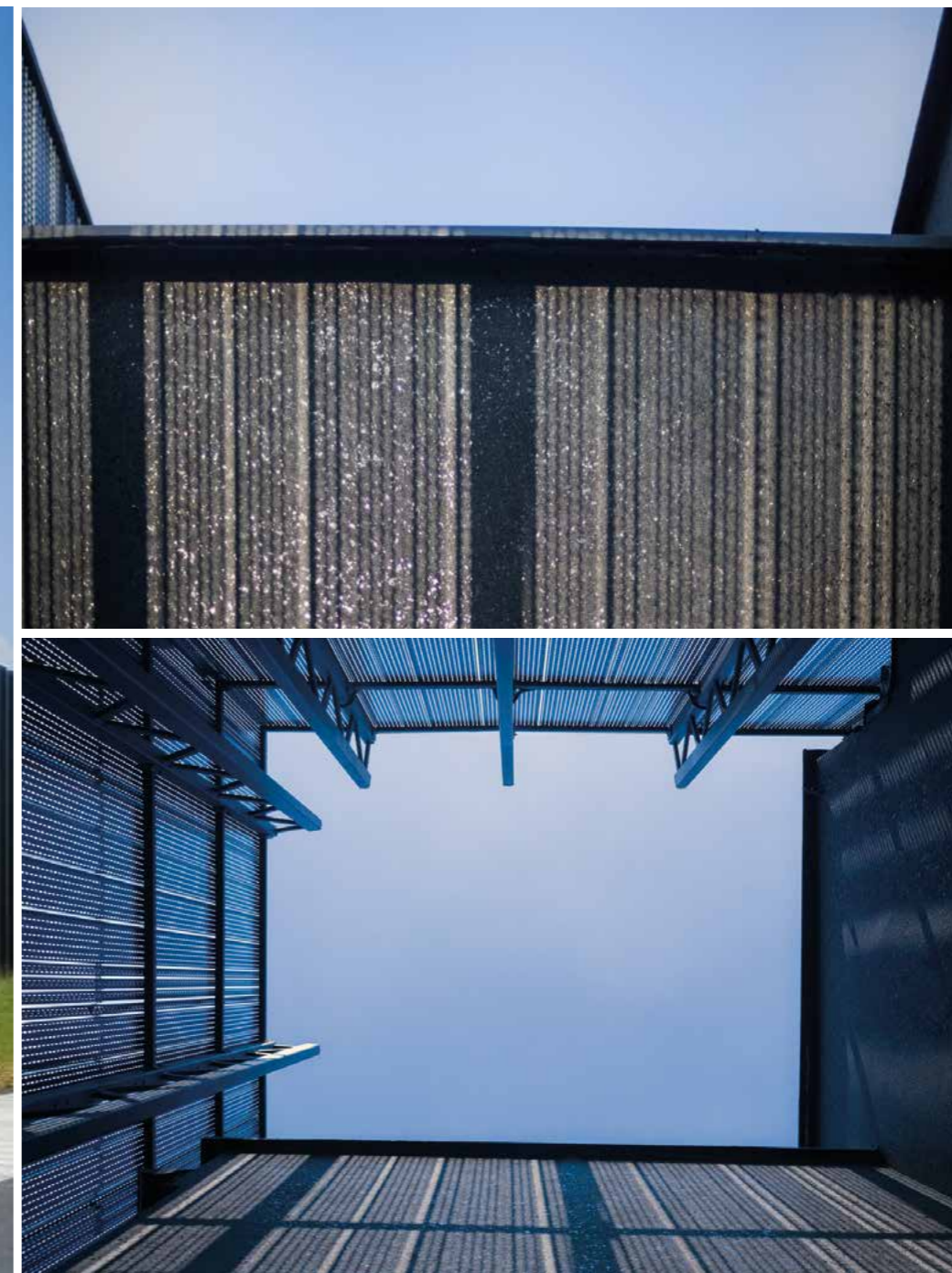
KNURÓW, AL. LIPOWA

użyty materiał: tynk dekoracyjny BOLIX TM DECO, tynk silikonowy
material used: decorative render BOLIX TM DECO, silicone render



RADZIONKÓW, UL. SIKORSKIEGO
MILIMEX SP. Z O.O.

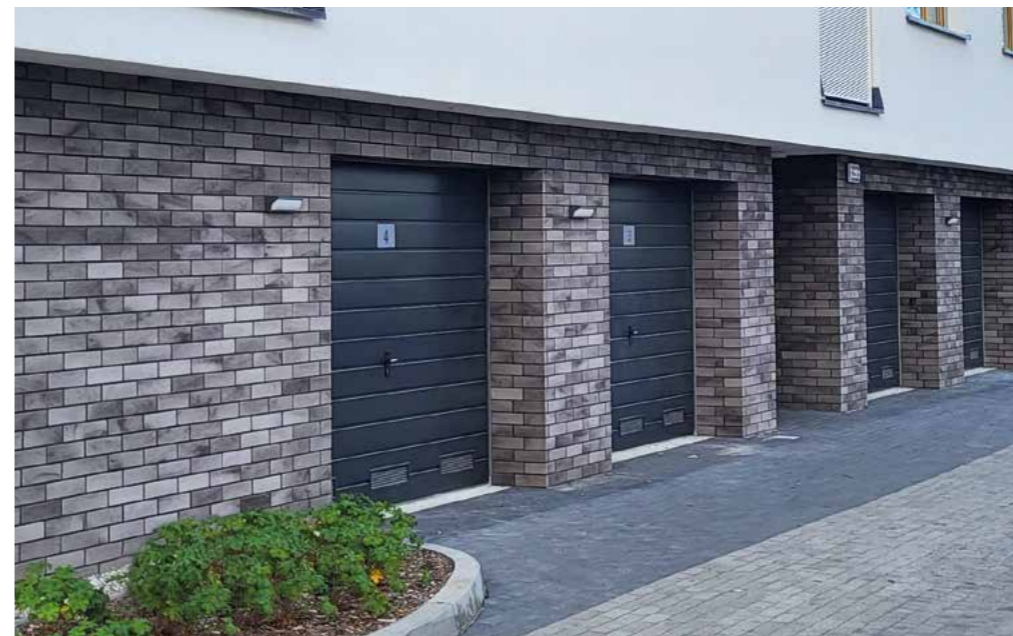
użyty materiał: tynk dekoracyjny BOLIX TM DECO
material used: decorative render BOLIX TM DECO





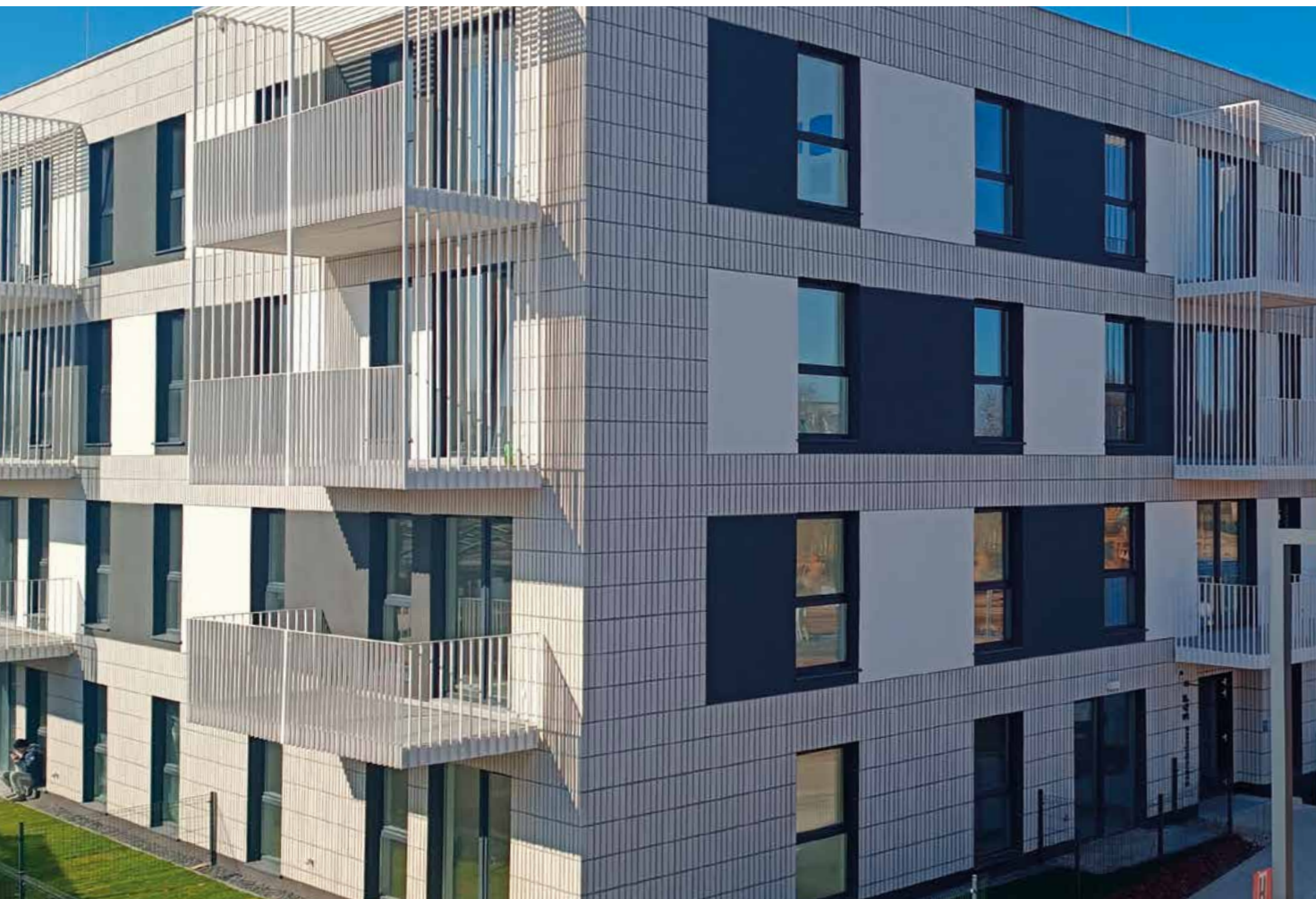
WARSAWA, UL. BARTYCKA

użyty materiał: płytki elastyczne BOLIX BQS
material used: flexible brick slips BOLIX BQS



GORZÓW WIELKOPOLSKI

użyty materiał: płytki elastyczne BOLIX BQS
material used: flexible brick slips BOLIX BQS



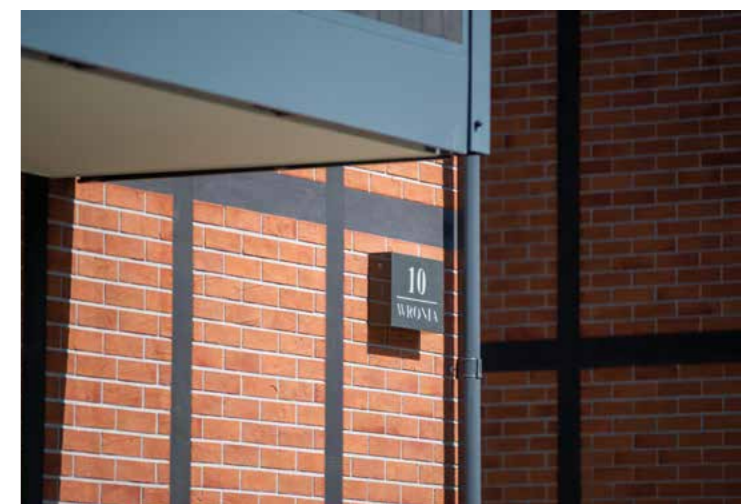
GDAŃSK, UL. CZEREŚNIOWA OSIEDLE "WIŚNIOWA ALEJA"
WYKONAWCA ROBYG

użyty materiał: płytki elastyczne BOLIX BQS
material used: flexible brick slips BOLIX BQS



GDAŃSK, UL. WRONIA

użyty materiał: płytki elastyczne BOLIX BQS
material used: flexible brick slips BOLIX BQS





KRAKÓW, UL. ŁOKIETKA

użyty materiał: płytki elastyczne BOLIX BQS, tynk silikonowy
 material used: flexible brick slips BOLIX BQS, silicone render



ZGORZELEC. UL. LUBAŃSKA

użyty materiał: płytki elastyczne BOLIX BQS, tynk silikonowy
 material used: flexible brick slips BOLIX BQS, silicone render

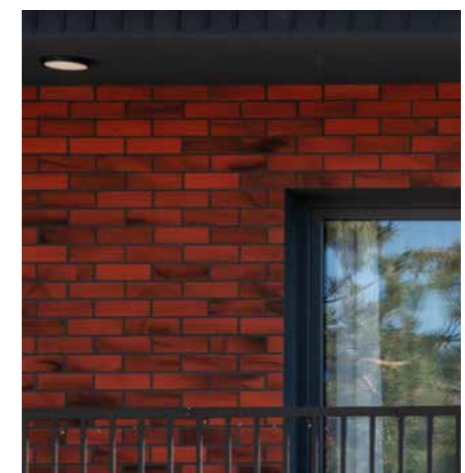
CZECHOWICE - DZIEDZICE, UL. BRZEZINY

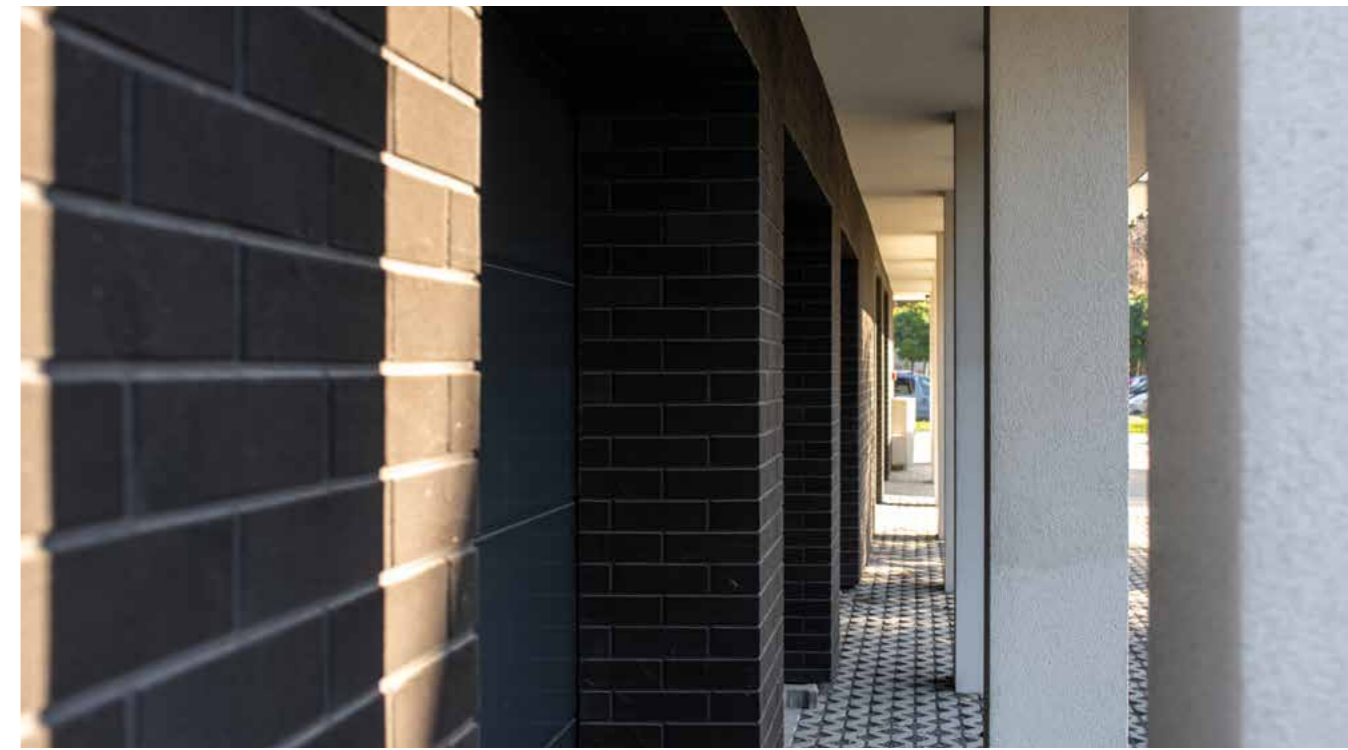
użyty materiał: tynk dekoracyjny BOLIX WOOD STAMP
material used: decorative render BOLIX WOOD STAMP



BIELSKO-BIAŁA, UL. MIRECKIEGO

użyty materiał: płytki elastyczne BOLIX BQS
material used: flexible brick slips BOLIX BQS





CZECHOWICE - DZIEDZICE, UL. WESOŁA

użyty materiał: płytki elastyczne BOLIX BQS
material used: flexible brick slips BOLIX BQS



TCZEW, OS. NOWE KOSZARY

użyty materiał: panele elewacyjne BOLIX WOOD EFFECT PANEL, tynk silikonowy
material used: facade panels BOLIX WOOD EFFECT PANEL, silicone render



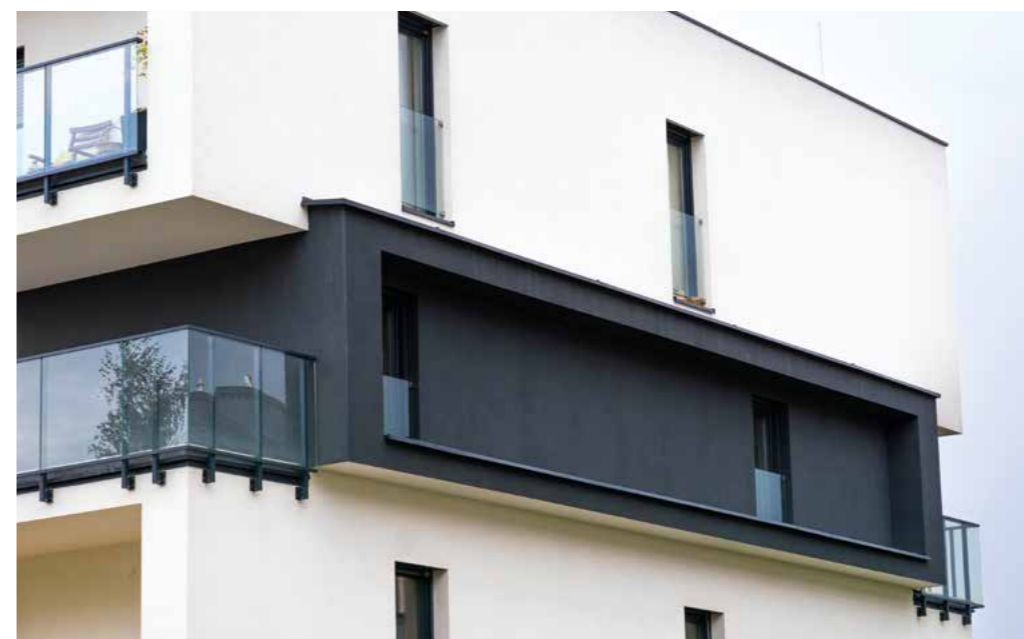
KATOWICE, UL. ZABŁOCKIEGO

użyty materiał: tynk silikonowy
material used: silicone render



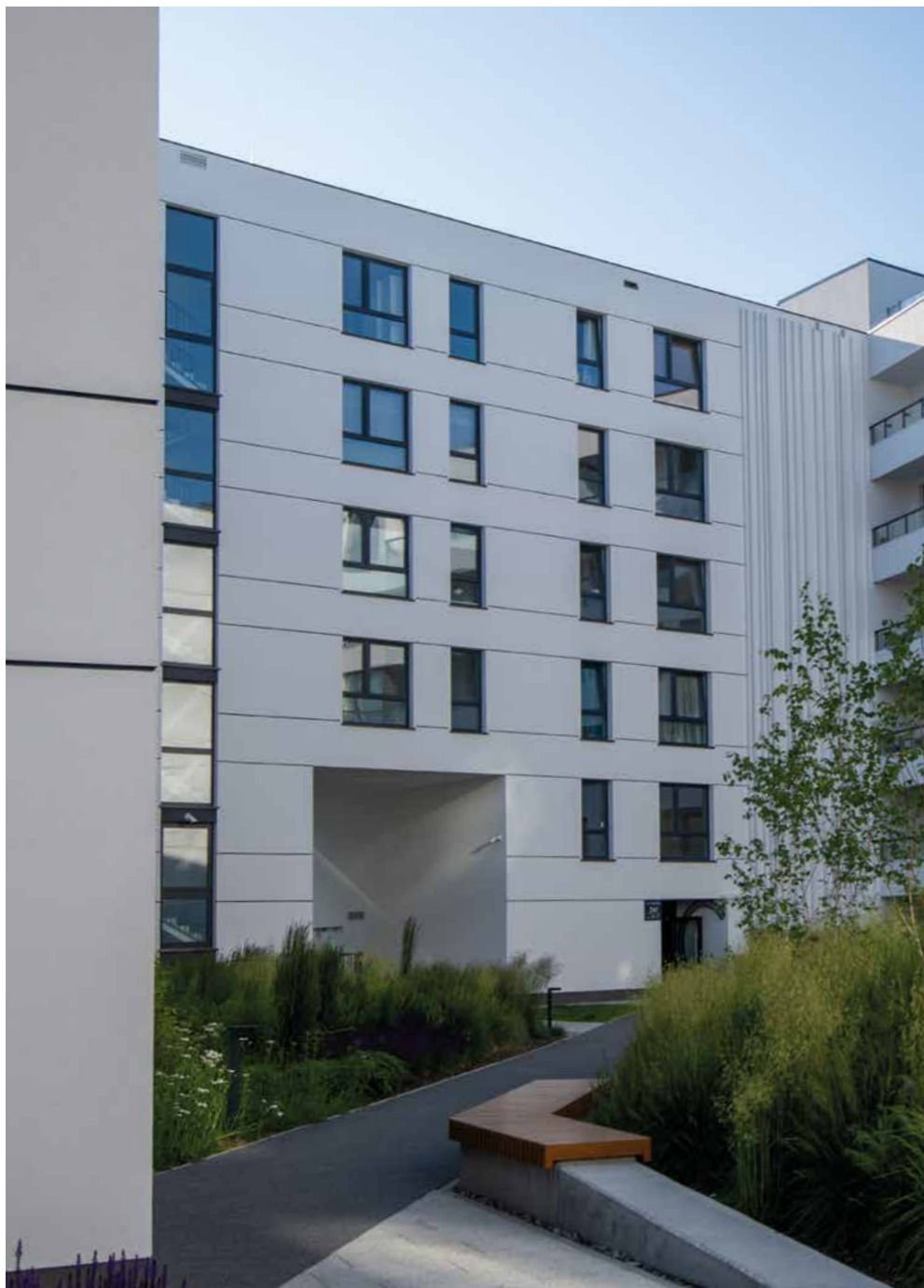
CIESZYN, APARTAMENTY PODGÓRZE

użyty materiał: tynk silikonowy-silikonowy BOLIX SI-SIT
material used: silicate-silicone render BOLIX SI-SIT



TYCHY, UL. PRZEPIÓREK

użyty materiał: tynk silikonowy
material used: silicone render



GDYNIA, UL. CHYLOŃSKA

użyty materiał: tynk silikonowy
material used: silicone render



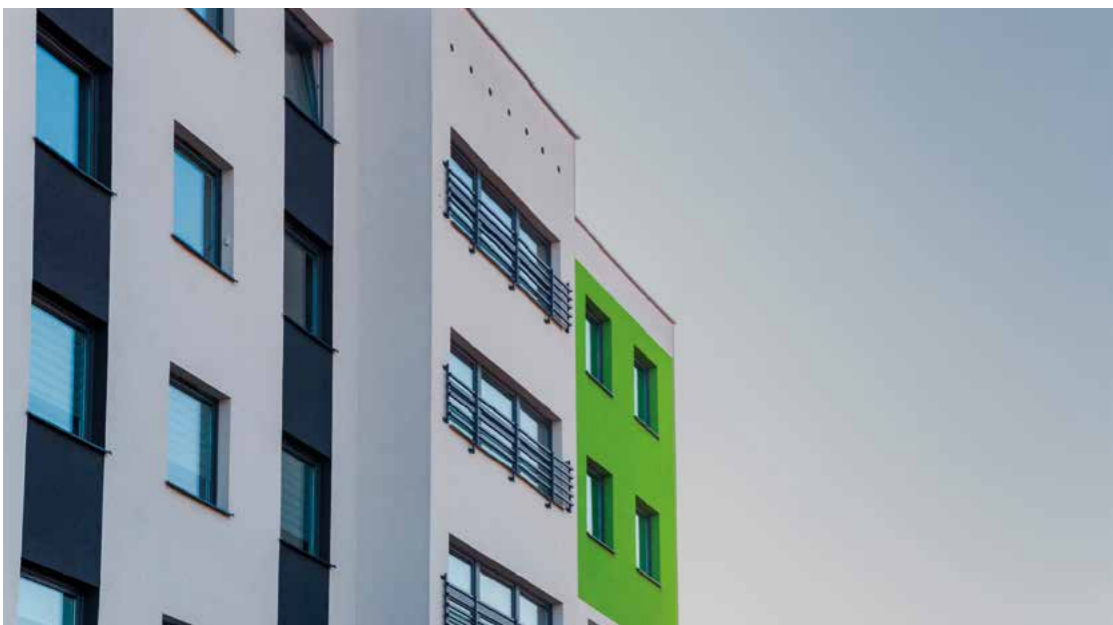
KRAKÓW, OSIEDLE BANACHA

użyty materiał: tynk silikonowy
material used: silicone render



GREEN PARK STAROGARD GDAŃSKI, UL. POWSTAŃCÓW WARSZAWSKICH
 BROKER SP. Z O.O.

użyty materiał: tynk silikonowy
 material used: silicone render



WARSAWA, UL. MARYWILSKA
 HOCHTIEFF S.A

użyty materiał: tynk mineralny, farba silikonowa
 material used: mineral render, silicone paint



WARSZAWA, UL. PEŁCZYŃSKIEGO
WARBUD S.A.

użyty materiał: tynk dekoracyjny BOLIX WOOD STAMP, tynk mineralny, farba silikonowa
material used: decorative render BOLIX WOOD STAMP, mineral render, silicone paint

GLIWICE, UL. KOZIELSKA

użyty materiał: tynk silikonowy
material used: silicone render



LIPNO, UL. MICKIEWICZA

Zakład Blacharsko-Dekarski J.Archaniołowicz Waldemar Tułiński

użyty materiał: system COMPLEX
material used: COMPLEX system



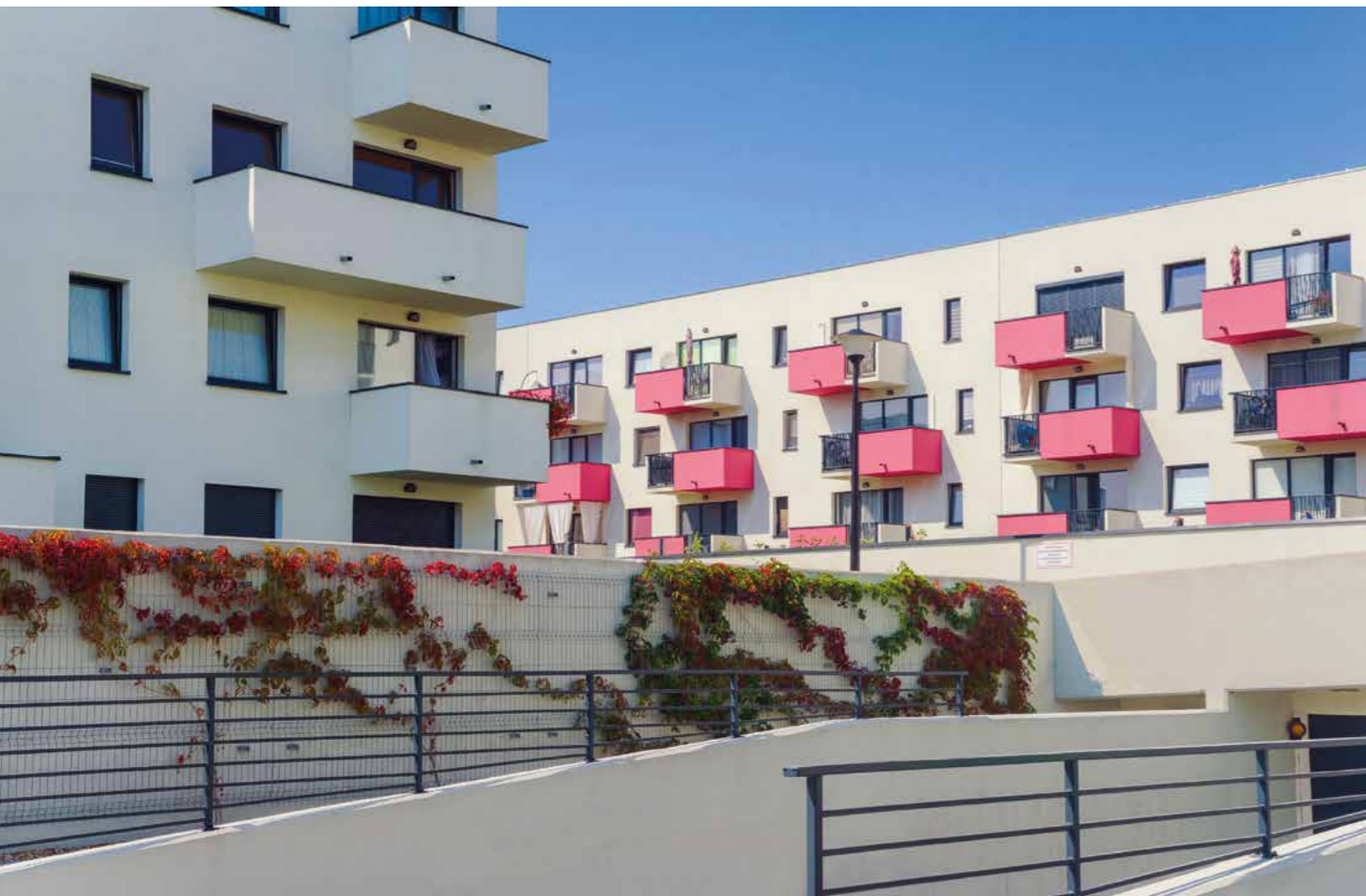


WROCLAW, UL. DYREKCYJNA

ATAL S.A.

użyty materiał: tynk akrylowy, system IZO-STROP

material used: acrylic render, system IZO-STROP



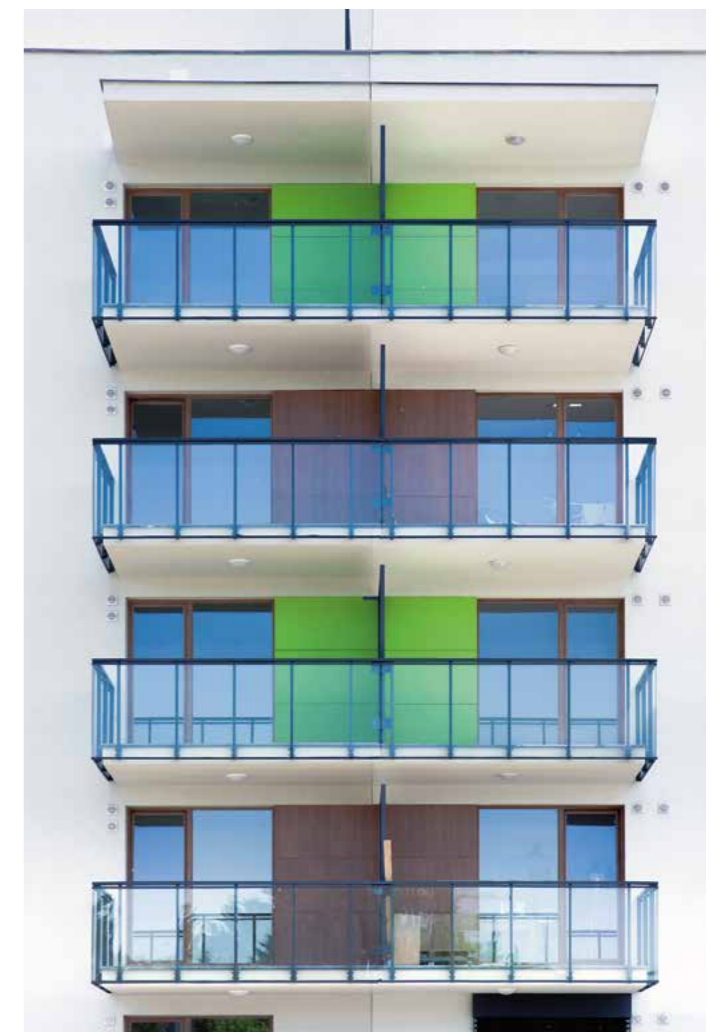
WROCŁAW, UL. ARBUZOWA
SALWIRAK SP. Z O.O.

użyty materiał: tynk mineralny, farba silikonowa
material used: mineral render, silicone paint



WARSZAWA, UL. DYWIZJONU 303
UNIBEP S.A.

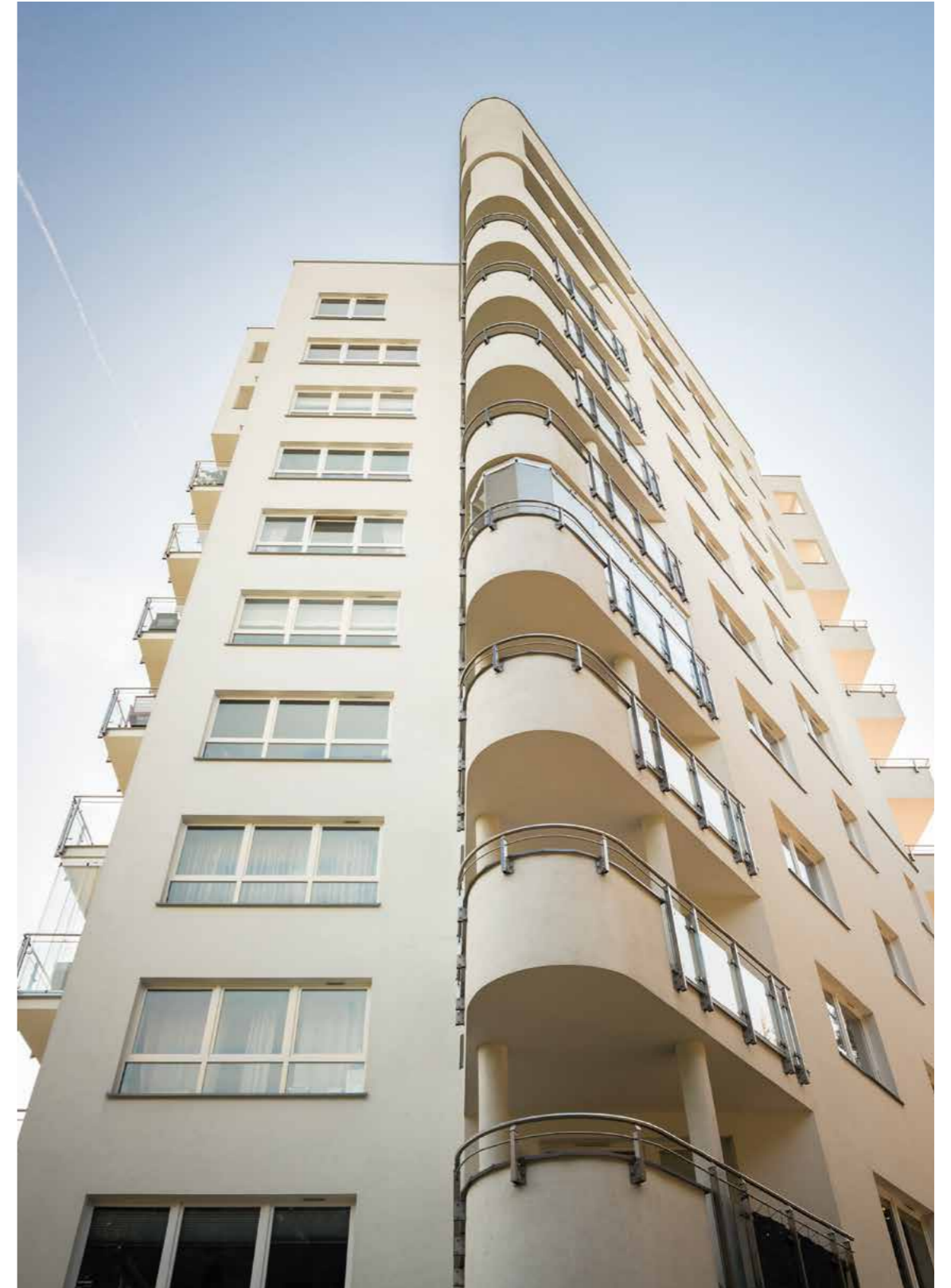
użyty materiał: tynk silikonowy
material used: silicone render





**„KUKURYDZE” KATOWICE, UL. ZAWISZY CZARNEGO
ZRB JĘDRZEJCZYK**

użyty materiał: tynk silikonowy, system BALKON
material used: silicone render, BALKONY system



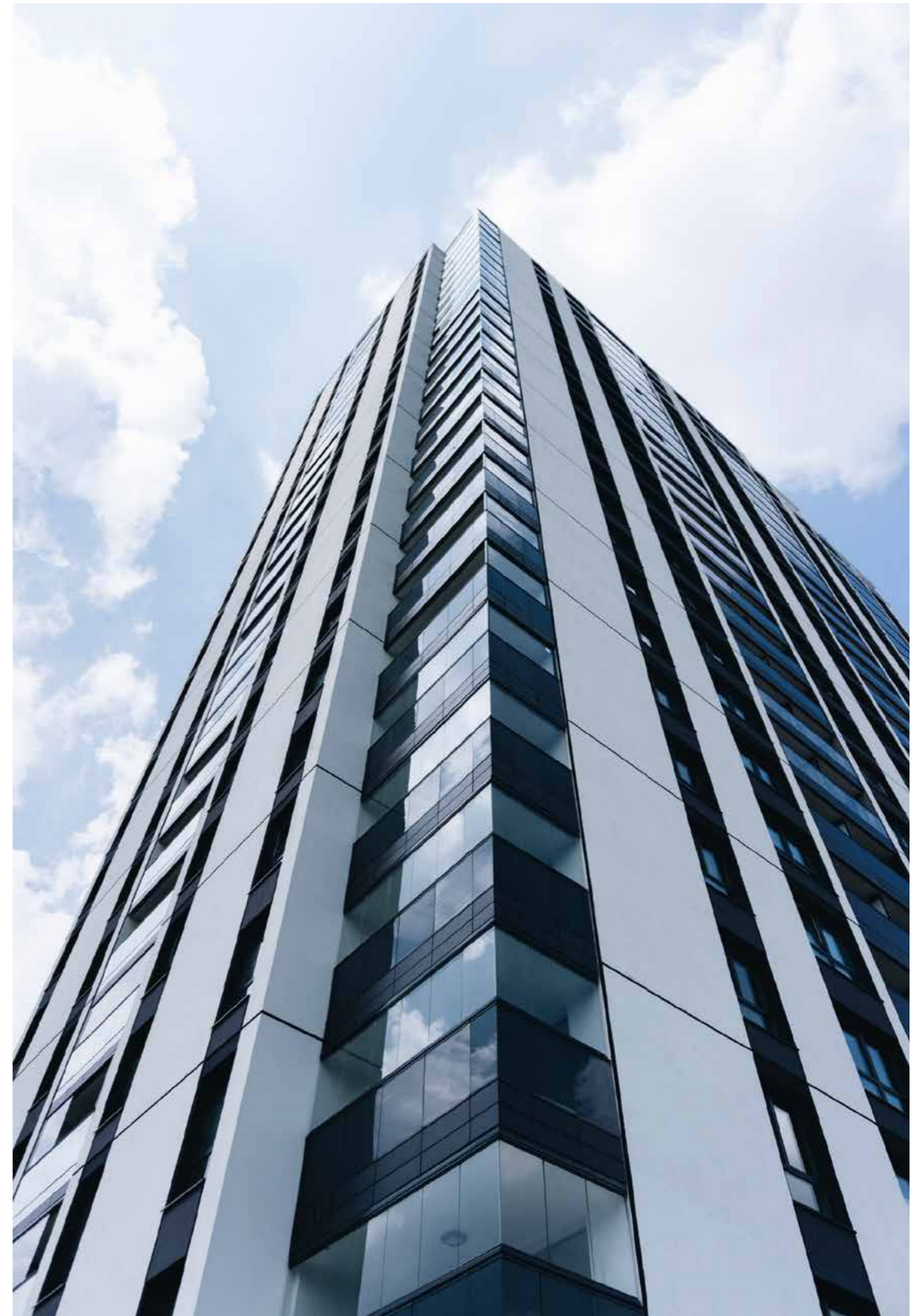
**LEŚNE ZACISZE GDYNIA, UL. STANISŁAWY FLESZAROWEJ MUSKAT
PANORAMA DEVELOPMENT SP. Z O.O.**

użyty materiał: tynk mineralny, farba silikonowa COMPLEX
material used: mineral render, silicone paint COMPLEX



GDAŃSK, UL. JAGLANA
DEKPOL S.A.

użyty materiał: tynk mineralny, farba silikonowa COMPLEX
material used: mineral render, silicone paint COMPLEX



AURA SKY WARSZAWA, UL. RODZIEWIČÓWNY
UNIBEP S.A.

użyty materiał: tynk silikonowy, tynk mineralny, farba silikonowa
material used: silicone render, mineral render, silicone paint



WARSAWA, UL. KOLSKA
CFE POLSKA SP. Z O.O.

użyty materiał: tynk dekoracyjny, tynk silikonowy
material used: decorative render, silicone render





Domy Jednorodzinne
Single-family homes
realizacje / realizations



SIEROSŁAW, K. POZNANIA

użyty materiał: tynk dekoracyjny BOLIX TBR, tynk silikonowy
material used: decorative render BOLIX TBR, silicone render



ŚLĄSK

użyty materiał: panele dekoracyjne BOLIX WOOD EFFECT PANEL
material used: decorative panels BOLIX WOOD EFFECT PANEL





RYBNIK, UL. STRĄKOWSKA

użyty materiał: panele elewacyjne BOLIX WOOD EFFECT SLIM PANEL
 material used: facade panels BOLIX WOOD EFFECT SLIM PANEL



ŻORY, UL. ŻNIWNA

użyte materiały: tynk dekoracyjny BOLIX TM DECO
 material used: decorative render BOLIX TM DECO



ROKITNO SZLACHECKIE, UL. OGRODOWA

użyty materiał: płytki elastyczne BOLIX BQS
material used: flexible brick slips BOLIX BQS





SOSNOWIEC, UL. KUKUŁEK

użyty materiał: płytki elastyczne BOLIX BQS
material used: flexible brick slips BOLIX BQS



DĄBROWA GÓRNICZA, UL. GRABOCIŃSKA

użyty materiał: panele elewacyjne BOLIX WOOD EFFECT SLIM PANEL
material used: facade panels BOLIX WOOD EFFECT SLIM PANEL



ŚLĄSK

użyty materiał: tynk dekoracyjny BOLIX WOOD STAMP, tynk silikonowy
material used: decorative render BOLIX WOOD STAMP, silicone render

ŚLĄSK

użyty materiał: tynk dekoracyjny BOLIX WOOD STAMP, tynk silikonowy
material used: decorative render BOLIX WOOD STAMP, silicone render



JAWORZE, UL. AZALIOWA

użyty materiał: płytki elastyczne BOLIX BQS, panele dekoracyjne BOLIX WOOD EFFECT PANEL
material used: flexible brick slips BOLIX BQS, facade panels BOLIX WOOD EFFECT PANEL



KLUCZKOWICE

użyty materiał: tynk dekoracyjny BOLIX TM DECO
 material used: decorative render BOLIX TM DECO

ŚLĄSK

użyte materiały: tynk dekoracyjny BOLIX WOOD STAMP, tynk silikonowy
 material used: decorative render BOLIX WOOD STAMP, silicone render





JEŻÓW SUDECKI, MISIOWA POLANA

użyty materiał: panele dekoracyjne BOLIX WOOD EFFECT PANEL
material used: facade panels BOLIX WOOD EFFECT PANEL



ŚWIĘTOCHŁOWICE, UL. FIOŁKÓW, NASTURCJI I PIWONII

użyty materiał: tynk dekoracyjny BOLIX WOOD STAMP, tynk silikonowy
material used: decorative render BOLIX WOOD STAMP, silicone render



Budynki zabytkowe
Historic buildings
realizacje / realizations



KRAKÓW, HOTEL ROYAL

użyty materiał: produkty z linii BOLIX KAMIENICA
material used: renovation products from the BOLIX KAMIENICA line



ŻYWIEC
ZESPÓŁ SZKÓŁ EKONOMICZNO - GASTRONOMICZNYCH

użyty materiał: produkty z linii BOLIX KAMIENICA
material used: renovation products from the BOLIX KAMIENICA line



WROCLAW, UL. KRAKOWSKA

użyty materiał: produkty z linii BOLIX KAMIENICA
 material used: renovation products from the
 BOLIX KAMIENICA line



BIERUŃ, RYNEK

użyty materiał: produkty z linii BOLIX KAMIENICA
 material used: renovation products from the
 BOLIX KAMIENICA line





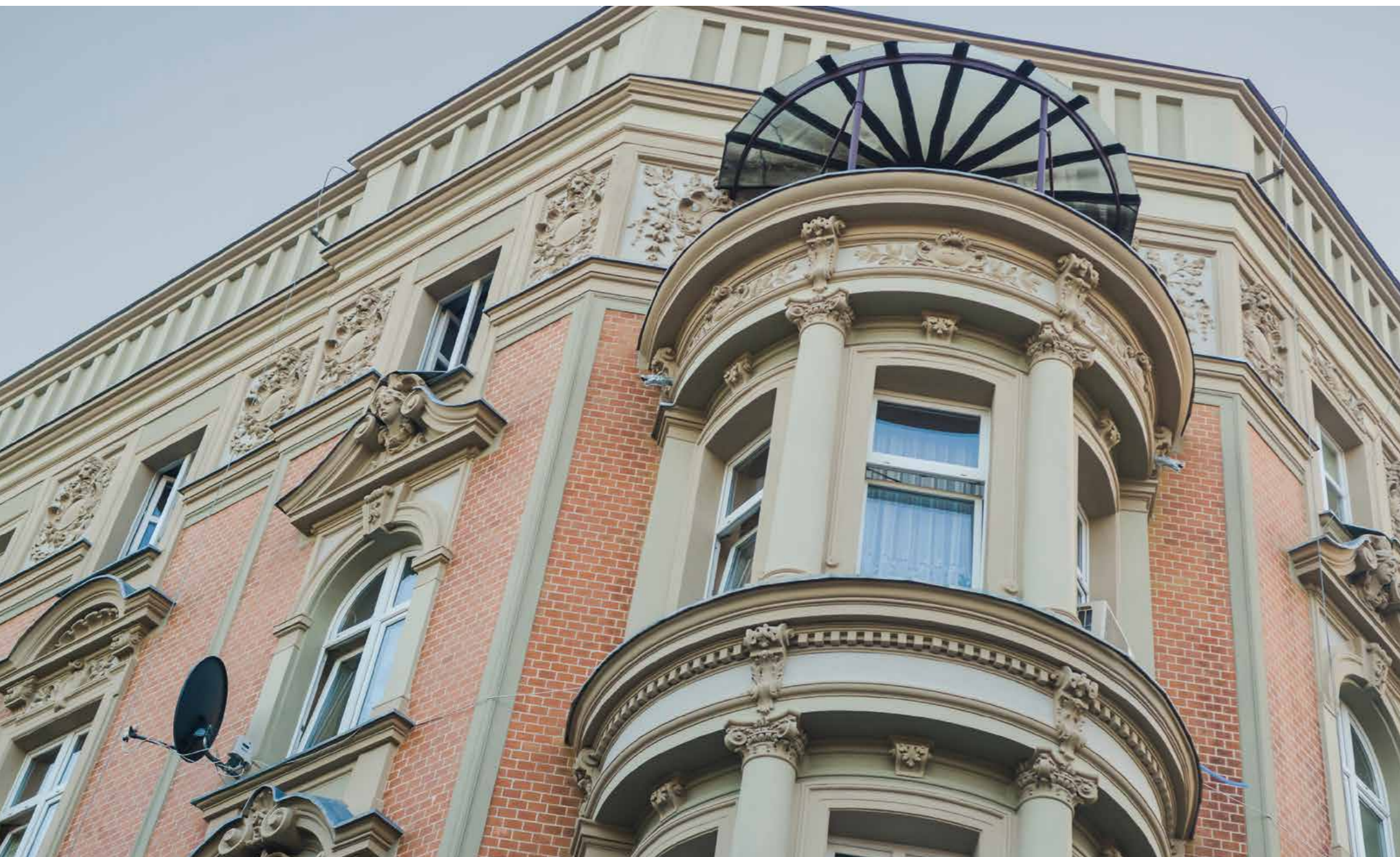
POCZTA GŁÓWNA W BIELSKU-BIAŁEJ

użyty materiał: produkty z linii BOLIX KAMIENICA
material used: renovation products from the BOLIX KAMIENICA line



ZABRZE, UL. LIPOWA
FLY DEVELOPMENT SP. Z O.O.

użyty materiał: produkty z linii BOLIX KAMIENICA
material used: renovation products from the BOLIX KAMIENICA line



BRZEG, UL. JANA PAWŁA II

KAMBUD Kamil Urbanek

użyty materiał: produkty z linii BOLIX KAMIENICA

material used: renovation products from the BOLIX KAMIENICA line





WŁADYSŁAWOWO, URZĄD MIASTA

użyty materiał: produkty z linii BOLIX KAMIENICA
material used: renovation products from the BOLIX KAMIENICA line



LWÓWEK ŚLĄSKI, POCZTA POLSKA

użyty materiał: produkty z linii BOLIX KAMIENICA
material used: renovation products from the BOLIX KAMIENICA line





BIELSKO-BIAŁA, UL. DMOWSKIEGO

użyty materiał: produkty z linii BOLIX KAMIENICA
material used: renovation products from the BOLIX KAMIENICA line



GLIWICE, UL. JAGIELLOŃSKA

użyty materiał: produkty z linii BOLIX KAMIENICA
material used: renovation products from the BOLIX KAMIENICA line





MYSŁOWICE, UL. KATOWICKA
ZRB ANDRZEJ ŁUKOWICZ

użyty materiał: produkty z linii BOLIX KAMIENICA
material used: renovation products from the BOLIX KAMIENICA line



MYSŁOWICE, UL. DĄBROWSKIEGO
ZRB ANDRZEJ ŁUKOWICZ

użyty materiał: produkty z linii BOLIX KAMIENICA
material used: renovation products from the BOLIX KAMIENICA line





KATOWICE, UL. PAWŁA

użyty materiał: produkty z linii BOLIX KAMIENICA
material used: renovation products from the BOLIX KAMIENICA line



DWORZEC KOLEJOWY W KOŁOBRZEGU

użyty materiał: produkty z linii BOLIX KAMIENICA
material used: renovation products from the BOLIX KAMIENICA line



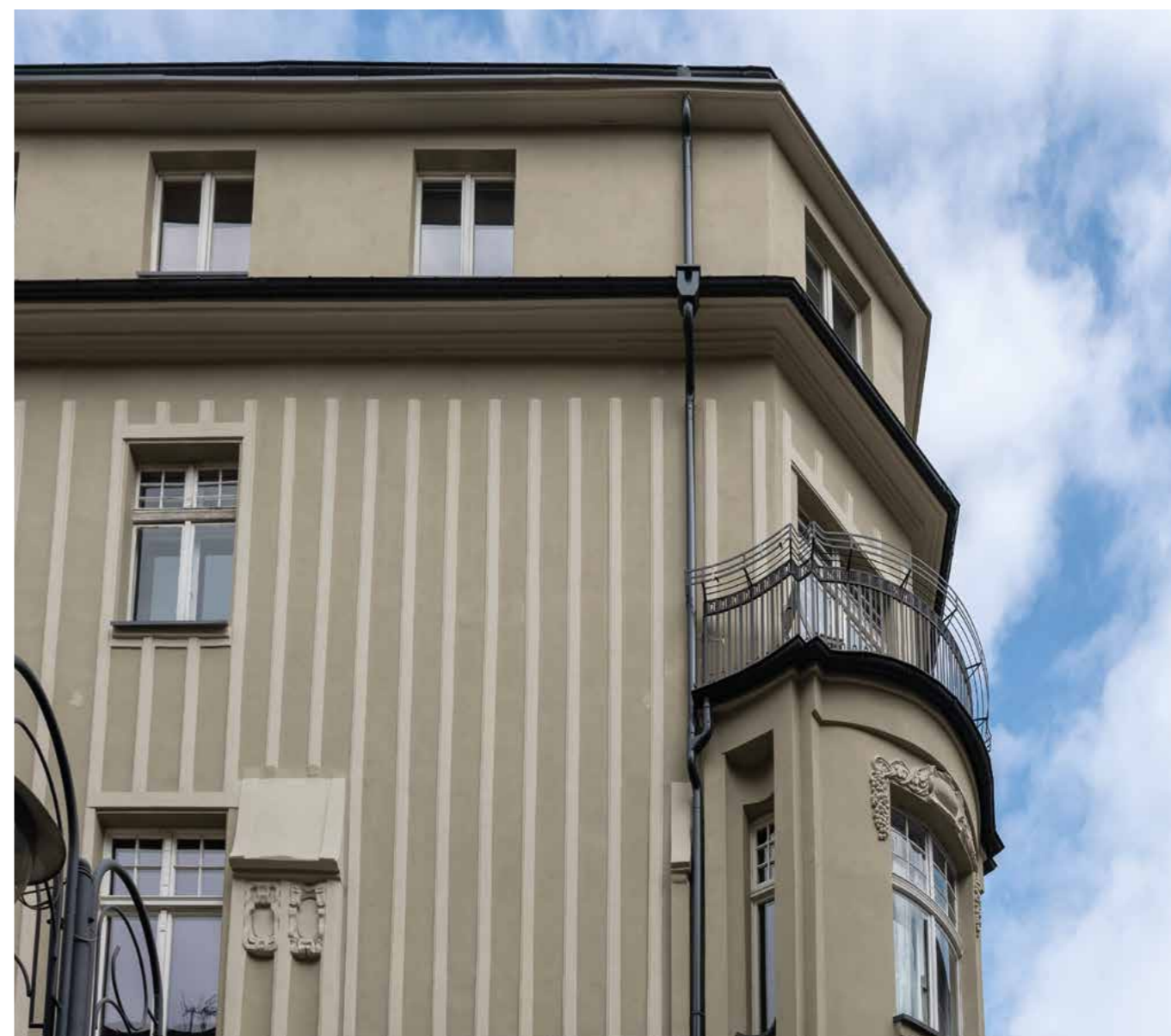
GLIWICE, UL. JAGIELLOŃSKA 31

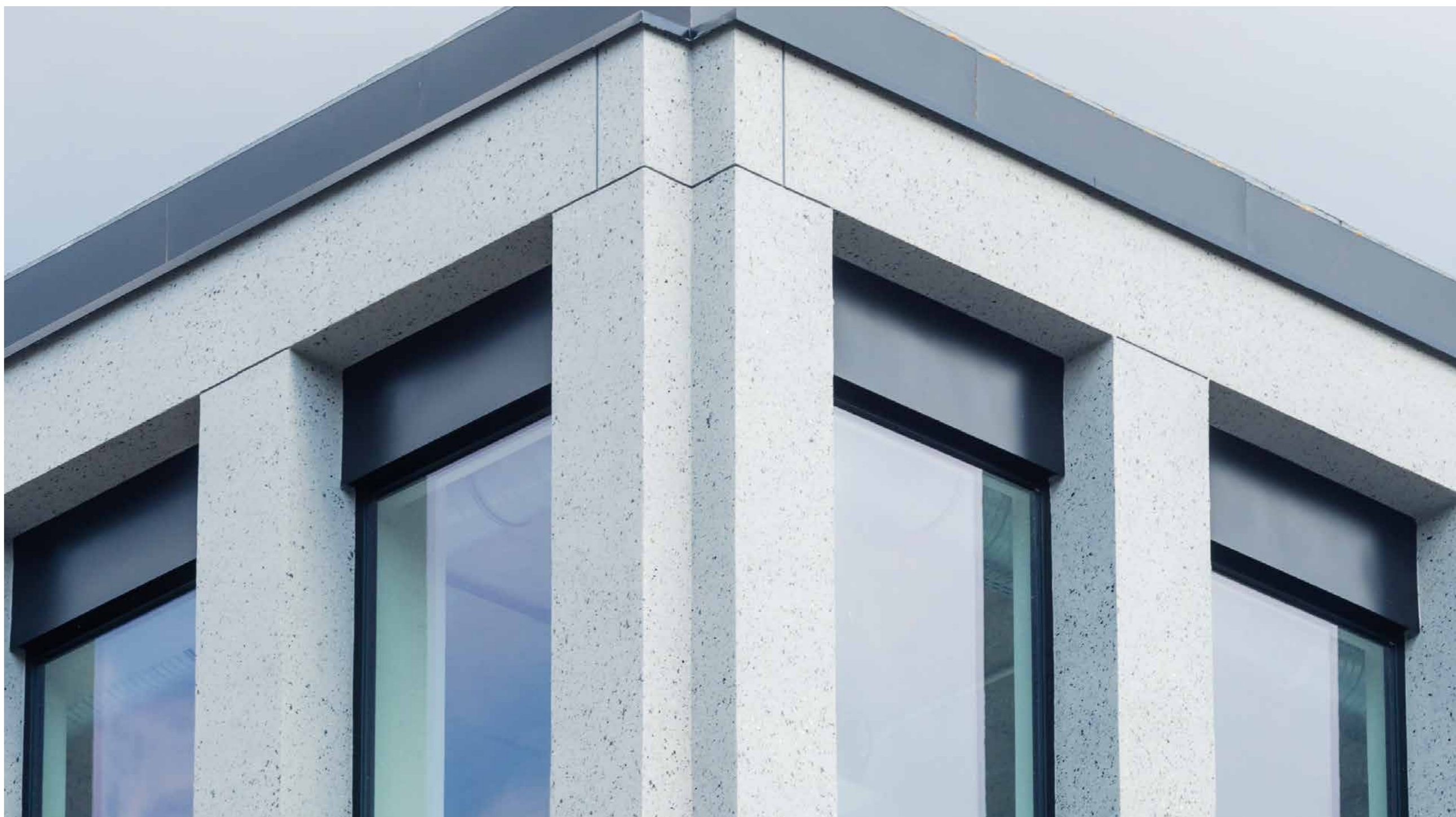
użyty materiał: produkty z linii BOLIX KAMIENICA
material used: renovation products from the BOLIX KAMIENICA line



KATOWICE, UL. STAROMIEJSKA 1

użyty materiał: produkty z linii BOLIX KAMIENICA
material used: renovation products from the BOLIX KAMIENICA line





Budynki użyteczności publicznej
Public utility buildings
realizacje / realizations



PTASZKÓW, REMIZA STRAŻACKA

użyty materiał: płytki elastyczne BOLIX BQS
material used: flexible brick slips BOLIX BQS



GDAŃSK, VILLA NEPTUN

użyty materiał: tynk silikonowy
material used: silicone render



STRZAŁKOWO, AL. PRYMASA WYSZYŃSKIEGO

użyty materiał: płytki elastyczne BOLIX BQS
material used: flexible brick slips BOLIX BQS





LUTYNIA, UL. POLNA
SOLBET PMIRBUD S.A.

użyty materiał: HD EXTREME
material used: HD EXTREME





WĘGIERSKA GÓRKA

użyty materiał: płytki elastyczne BOLIX BQS
material used: flexible brick slips BOLIX BQS



CHORZÓW
KLINIKA STOMATOLOGICZNA

użyty materiał: płytki elastyczne BOLIX BQS
material used: flexible brick slips BOLIX BQS





CHORZÓW, UL. KATOWICKA

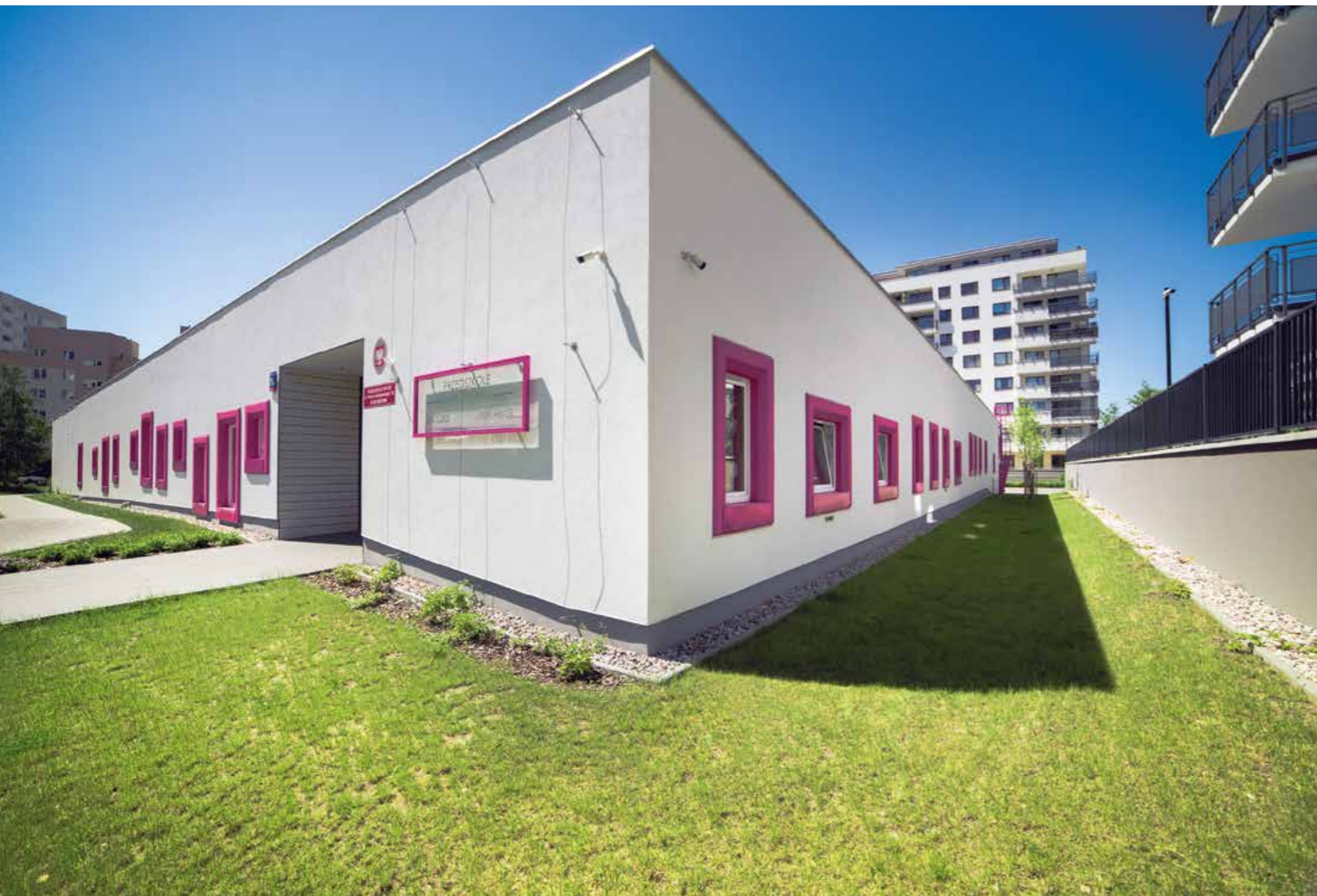
użyty materiał: tynk dekoracyjny BOLIX TM DECO
material used: decorative render BOLIX TM DECO



OŁAWA, GALERIA OŁAWSKA

użyty materiał: tynk dekoracyjny BOLIX TM DECO
material used: decorative render BOLIX TM DECO





WARSZAWA, UL. RECHNIEWSKIEGO
KLATER SP. Z O.O.

użyty materiał: tynk dekoracyjny, tynk mineralny, farba silikonowa
material used: decorative render mineral render, silicone paint



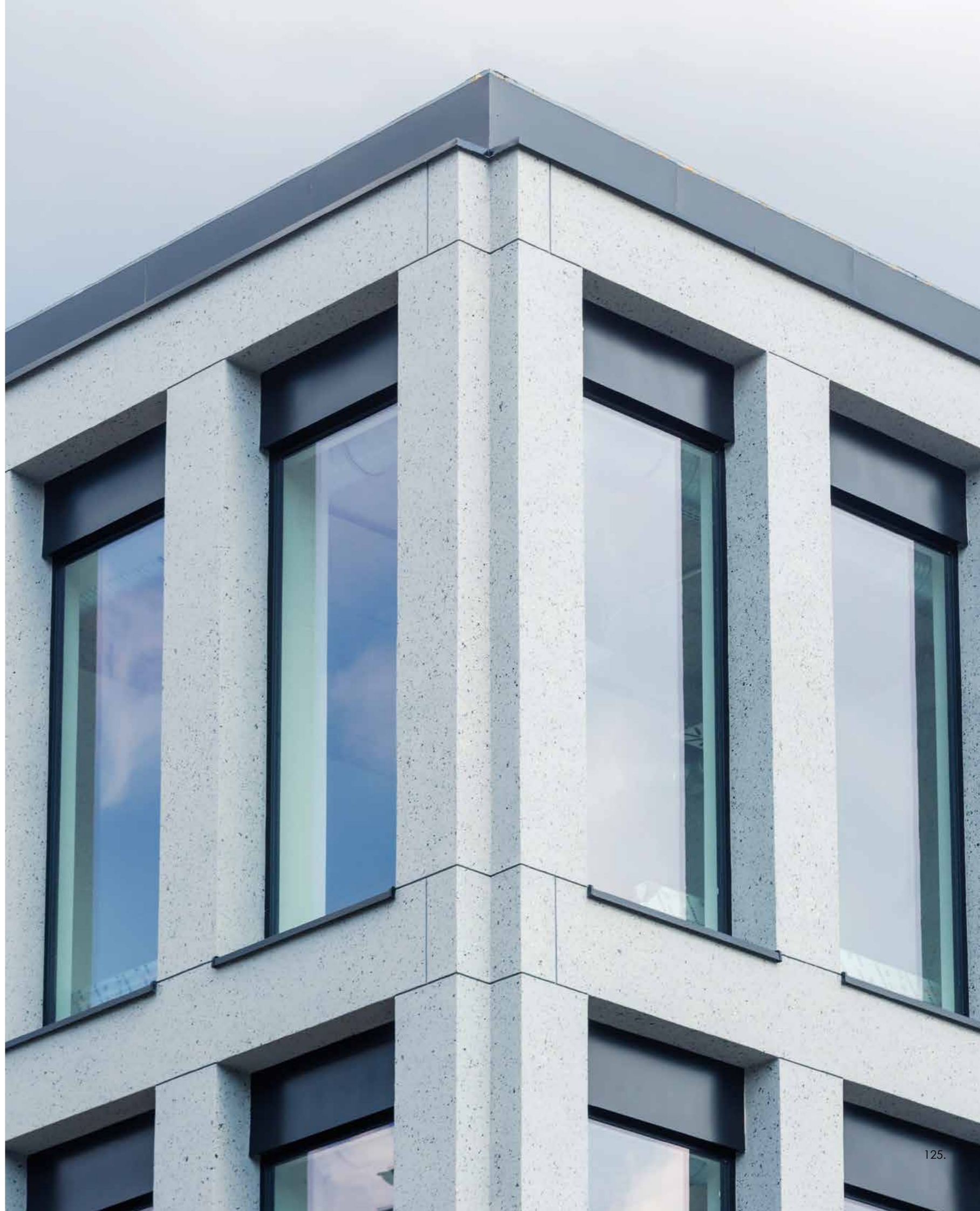
RADOMSKO
WIKTOR SP. J.

użyty materiał: tynk akrylowy, farba akrylowa
material used: acrylic render, acrylic paint



KATOWICE, UL. MIKOŁOWSKA
RAFBUD

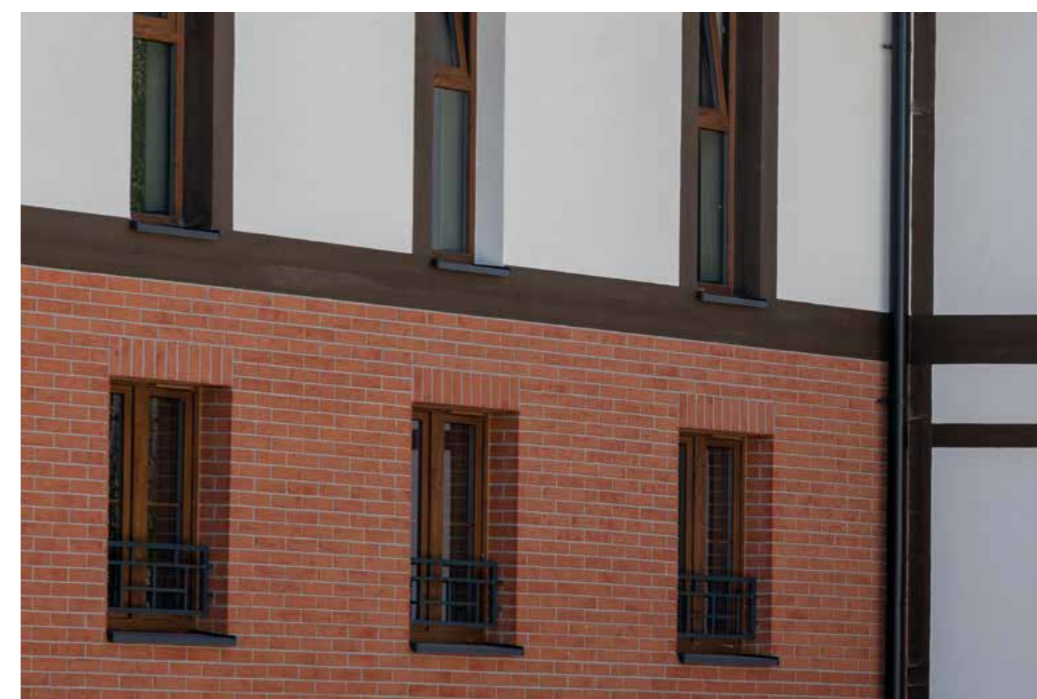
użyty materiał: tynk dekoracyjny BOLIX TM DECO
material used: decorative render BOLIX TM DECO





APART HOTEL GREEN BIKE, SZKLARSKA PORĘBA, UL. DOLNA

użyty materiał: płytki elewacyjne BOLIX BQS, tynk dekoracyjny BOLIX WOOD STAMP
material used: flexible brick slips BOLIX BQS, decorative render BOLIX WOOD STAMP



HOTEL PLATINUM ADULTS, SZKLARSKA PORĘBA

użyty materiał: panele dekoracyjne BOLIX WOOD EFFECT PANEL

material used: facade panels BOLIX WOOD EFFECT PANEL



HOTEL PMR, SZKLARSKA PORĘBA

użyty materiał: panele dekoracyjne BOLIX WOOD EFFECT PANEL

material used: facade panels BOLIX WOOD EFFECT PANEL



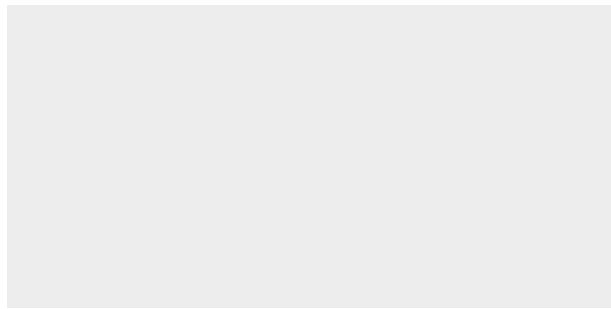
JELENIA GÓRA, UL. THEBESIUSA
LINDNER

użyty materiał: HD EXTREME
material used: HD EXTREME



KATOWICE, UL. KORFANTEGO

użyty materiał: tynk dekoracyjny BOLIX TM DECO
material used: decorative render BOLIX TM DECO



www.bolix.pl
www.ceglybolix.pl