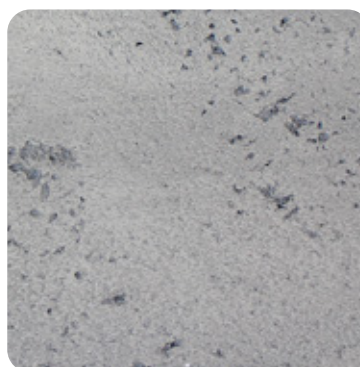




BOLIX BETON MODELOWANY



WYTYPNE WYKONANIA EFEKTU BETONU ARCHITEKTONICZNEGO - MODELOWANEGO

dostępna kolorystyka



Natural Cement



Anthracite Dark

Przed przystąpieniem do prac należy się zapoznać z Kartami Technicznymi produktów. Dane techniczne, zdjęcia oraz wszelkie zawarte informacje należy traktować wyłącznie, jako materiał poglądowy. Przedstawione wytyczne nie rozpatrują wszelkich aspektów wykonawczych, nie zastępują dokumentacji projektowej. Możliwość zastosowania należy zawsze rozpatrywać do indywidualnych warunków pogodowych, wykonawczych oraz stopnia przygotowania podłoża na danym obiekcie. Za dobrą praktykę przed przystąpieniem do prac uznaje się wykonanie referencyjnego elementu, ponieważ otrzymany wzór odcieni kolorystycznych i faktur jest unikalny i może podlegać różnym interpretacjom. Wykonanie powinien realizować przeszkolony wykonawca.



NIEZBĘDNE PRODUKTY I NARZĘDZIA;

BOLIX TBR - szara zaprawa cementowa w postaci suchej mieszanki, zbrojona włóknami, gotowa do użycia po wymieszaniu z wodą,

BOLIX T - preparat gruntujący, odcinający.

BOLIX DECO LAZUR - preparat lazurujący w kolorze BETON 01 lub BETON 02

WODA - czysta, chłodna, pitna

NARZĘDZIA:

- paca zębata 6x6 mm ze stali nierdzewnej
- krótka paca ze stali nierdzewnej
- paca wenecka
- długa paca ze stali nierdzewnej
- szpachelka.
- mieszarka wolnoobrotowa.
- pędzel ławkowiec.
- paca trawiasta lub podobne narzędzie.
- gąbka.

WYKONANIE :

Temperatura aplikacji oraz schnięcia wszystkich opisanych wyrobów BOLIX powinna się zawierać w granicach +5 do +25°C. Warunki optymalne: +23°C oraz wilgotność względna powietrza RH 55 %. W przypadku niskiej temperatury i wysokiej wilgotności okresy wysychania lub dojrzewania mogą ulec wydłużeniu.

Założeniem jest podłoże w postaci związanej i wyschniętej warstwy kleju zbrojonej siatką z włókna szklanego systemu ociepleń wykonanego zgodnie z aktualną Instrukcją Ociepleń BOLIX Nr IB/01/2001.

UWAGA : System ociepleń należy tak zaprojektować, aby uwzględnić bonowanie w celu uniknięcia powstawania naprężeń termicznych. Zaleca się bonowanie w odstępach nie przekraczających wymiarów 3,0 x 6,0 m. Unikać prac na silnie nasłonecznionych i nagrzanych powierzchniach gdyż powoduje to zbyt szybkie wysychanie składników systemu i brak możliwości prawidłowego przeprowadzenia prac.

W wyznaczonym obszarze nanieść grunt BOLIX T w celu ograniczenia i wyrównania chłonności. Czas schnięcia zastosowanego preparatu powinien wynosić nie mniej niż 2 godziny w optymalnych warunkach. Do pojemnika z wcześniej odmierzoną ilością czystej chłodnej wody przesyłać zawartość opakowania BOLIX TBR dokładnie mieszając mieszarką wolnoobrotową do osiągnięcia jednorodnej konsystencji. Po upływie 5 minut i ponownym przemieszaniu zaprawa jest gotowa do użycia. Czas zużycia tak przygotowanej mieszanki wynosi max. 1,5 godziny. Na przygotowaną wcześniej warstwę zbrojona siatką z włókna szklanego nanieść równomiernie BOLIX TBR za pomocą pacy zębatej 6x6 mm, a następnie całość wygładzić szeroką pacą starając się zachować równomierną grubość warstwy zaprawy.



Fot.1 RÓWNIOMIERNE NANOSZENIE BOLIX TBR ZA POMOCĄ PACY Z GRZEBIENIEM O WYSOKOŚCI 6 MM



Fot.2 WYGŁADZANIE CAŁOŚCI SZEROKĄ PACĄ, ZCOWUJĄC RÓWNIOMIERNĄ GRUBOŚĆ ZAPRAWY

Po wygładzeniu grubość warstwy powinna wynosić ok. 3 mm. W zależności od warunków pogodowych, po około 15 - 30 minutach od nałożenia, za pomocą pacy trawiastej lub innego narzędzia nakłuć nieregularnie powierzchnię wcześniej nałożonej zaprawy.



Fot.3 PACA TRAWIASTA

Po odczekaniu ok.15 minut, wygładzić całą powierzchnię szeroką pacą do uzyskania oczekiwanego efektu, nie eliminować wszystkich nakłuwanych otworów. Do uzyskania bardzo gładkiej powierzchni po wstępnym związaniu imitacji betonu dodatkowo zagładzić całość pacą wenecką.

Postawić do wyschnięcia, zaprawa wysycha w tempie około 1 mm grubości na dobę w warunkach optymalnych.



Fot.4. UŻYCIĘ PACY WENECKIEJ PO WSTĘPNYM WIĄZANIU W CELU UZYSKANIA GŁADKIEJ POWIERZCHNI

Do uzyskania rowków imitujących miejsce rozdzielnia poszczególnych płyt betonowych o wymiarach, używamy skrobaka do fug oraz poziomicy. Skrobakiem wydzieramy rowki na żadaną szerokość w wyschniętej zaprawie, dbając o to aby nie uszkodzić warstwy zbrojącej systemu ociepleń. Imitacje stożków ściągów szalunkowych wycinamy wiertłem koronkowym z posypką diamentową lub z węglików spekania. Podczas wycinania należy pamiętać, aby nie uszkodzić warstwy zbrojącej. Powierzchnie dokładnie oczyści z resztek urobku, pyłu i kurzu.



Fot.5 WYCINANIE IMITACJI ŁĄCZENIA PŁYT BETONOWYCH ZA POMOCĄ SKROBAKA DO FUG.



Fot.6 NAWIERCANIE IMITACJI STOŻKÓW ŚCIĄGÓW SZALUNKOWYCH

Na wyschniętej i dokładnie odpylonej powierzchni nanieść wałkiem bądź pędzlem grunt BOLIX T i pozostawić do wyschnięcia na mi. 2 h w warunkach optymalnych. Preparat ma na celu ograniczenie chłonności podłoża i łatwiejszą aplikację preparatu lazurującego BOLIX Deco Lazur.

SPOSÓB APLIKACJI LAKIEROBEJCY:

Przed aplikacją preparat Deco Lazur dokładnie mieszamy, gdyż pigmenty w nim zawarte mogą osiadać na dnie. Niedokładne wymieszanie lub jego brak może skutkować uzyskaniem niewłaściwego koloru BOLIX Deco Lazur. Po wymieszaniu Lazur nakładać dbając o to aby kolejne pasma nanoszone były metodą mokre na mokre. W przypadku przyschnięcia preparatu, będą widoczne łączenia w postaci ciemniejszych plam, gdyż produkt jest półtransparentny.

Lazur nakładać za pomocą wałka malarskiego lub pędzla, po czym niezwłocznie nie dopuszczając do jego przeschnięcia mokrą warstwę przecieramy wilgotną gąbką. Ma to na celu uwydatnienie struktury betonu. Lazur pozostając we wgłębieniach w powierzchni uwydatnia strukturę betonu. Uzyskana powłoka posiada matowe wykończenie. Czas schnięcia lazuru wynosi 2 godziny w optymalnych warunkach.



Fot.7 APLIKACJA BOLIX DECO LAZUR



Fot.8 ROZPROWADZANIE BOLIX DECO LAUR ZA POMOCĄ WILGOTNEJ GĄBK

Czas schnięcia lazuru wynosi 2 godziny w optymalnych warunkach (temperatura +23oC , wilgotność względna 50%). W celu uzyskania głębszej kolorystyki, po wyschnięciu preparatu lazurującego można nałożyć jego kolejną warstwę

KOLORYSTYKA:

KOLOR KATALOGOWY	UŻYTY TYNK	DECO LAZUR
Natural Cement	BOLIX TBR	KOLOR BETON 01
Anthracite Dark		KOLOR BETON 02

ZUŻYCIE MATERIAŁÓW:

BOLIX TBR (paca zębata 6x6 mm): 3,0 do 4,0 kg/m²

BOLIX T

jako podkład pod **BOLIX TBR**: 0,08 do 0,10 l/m²,

jako podkład pod **BOLIX Deco Lazur**: 0,10 do 0,12 l/m²

BOLIX Deco Lazur (przy jednokrotnym nakładaniu): około 0,12 l/m².

Uwaga: w celu określenia dokładnego zużycia produktów, należy go wcześniej sprawdzić na danym podłożu.