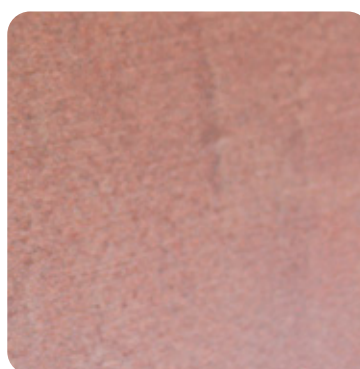
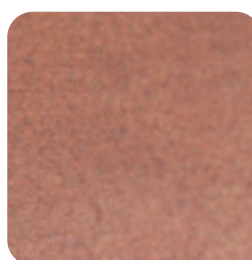




## **BOLIX RUST**



### **WYTYCZNE WYKONANIA EFEKTU RDZY**

Przed przystąpieniem do prac należy się zapoznać z Kartami Technicznymi produktów. Dane techniczne, zdjęcia oraz wszelkie zawarte informacje należy traktować wyłącznie, jako materiał poglądowy. Przedstawione wytyczne nie rozpatrują wszelkich aspektów wykonawczych, nie zastępują dokumentacji projektowej. Możliwość zastosowania należy zawsze rozpatrywać do indywidualnych warunków pogodowych, wykonawczych oraz stopnia przygotowania podłoża na danym obiekcie. Za dobrą praktykę przed przystąpieniem do prac uznaje się wykonanie referencyjnego elementu, ponieważ otrzymany wzór odcieni kolorystycznych i faktur jest unikalny i może podlegać różnym interpretacjom. Wykonanie powinien realizować przeszkolony wykonawca.



## NIEZBĘDNE PRODUKTY I NARZĘDZIA;

**BOLIX DECO BM** - dekoracyjny tynk cienkowarstwowy, kolor 35 - RUST z wzornika książkowego Design Collection tom 4  
**BOLIX OP** - podkład tynkarski, kolor 21D z wzornika BOLIX SPEKTRUM 300+.

### NARZĘDZIA:

- paca ze stali nierdzewnej
- szpachelka.
- mieszarka wolnoobrotowa.
- pędzel

### WYKONANIE :

Temperatura aplikacji oraz schnięcia wszystkich opisanych wyrobów BOLIX powinna się zawierać w granicach +5 do +25°C. Warunki optymalne: +23°C oraz wilgotność względna powietrza RH 55 %

Założeniem jest podłoże w postaci związanej i wyschniętej warstwy kleju zbrojonej siatką z włókna szklanego systemu ociepleń wykonanego zgodnie z aktualną Instrukcją Ociepleń BOLIX Nr IB/01/2001.

**UWAGA:** System ociepleń należy tak zaprojektować, aby uwzględnić bonowanie w celu uniknięcia powstawania naprężeń termicznych. Zaleca się bonowanie w odstępach nie przekraczających wymiarów 3,0 x 6,0 m. Unikać prac na silnie nasłonecznionych i nagranych powierzchniach gdyż powoduje to zbyt szybkie wysychanie składników systemu i brak możliwości prawidłowego przeprowadzenia prac.

W wyznaczonym obszarze nanieść podkład tynkarski BOLIX OP w kolorze 21 D w celu ograniczenia i wyrównania chłonności oraz nadania odpowiedniej kolorystyki podłoża. Czas schnięcia zastosowanego preparatu powinien wynosić nie mniej niż 4 godziny w warunkach optymalnych.

Dekoracyjną masę tynkarską BOLIX Deco BM w kolorze 35 Rust bezpośrednio przed użyciem przemieszać mieszarką wolnoobrotową do uzyskania jednorodnej konsystencji. Masę tynkarską nanosić w dwóch warstwach. W pierwszym etapie tynk nałożyć za pomocą pędzla, układając tynk w pionowe nadając charakterystykę nieciągłych i nieregularnych pasów imitujących zacieki, a następnie wygładzić nierówności za pomocą pacy stalowej i pozostawić do wyschnięcia.



Fot.1 NANOSZENIE TYNKU BOLIX RUST ZA POMOCĄ PĘDZLA

Należy pamiętać, że pola, gdzie nie nałożono tynku za pomocą pędzla w pierwszej warstwie, będą widoczne jako jaśniejsze przebarwienia więc ich ilość i rozmieszczenie należy dobierać do oczekiwanego efektu wizualnego. Kolejną warstwę masy tynkarskiej nakładać za pomocą pacy nierdzewnej na grubość ziarna, a następnie zagładzić w celu zniwelowania nierówności i pozostawić do wyschnięcia.



Fot. 2 NAKŁADANIE KOLEJNEJ WARSTWY ZA POMOCĄ PACY NIERDZEWNEJ



Fot 3 FINALNY EFEKT

### ZUŻYCIE MATERIAŁÓW:

**BOLIX DECO BM**, kolor 35 - RUST: 1,5 – 2,0 kg/m<sup>2</sup>

**BOLIX OP**, kolor 21D jako podkład: około 0,25 kg/m<sup>2</sup>

**UWAGA:** w celu określenia dokładnego zużycia produktów, należy go wcześniej sprawdzić na danym podłożu.