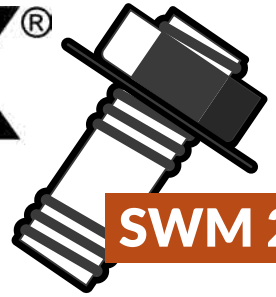
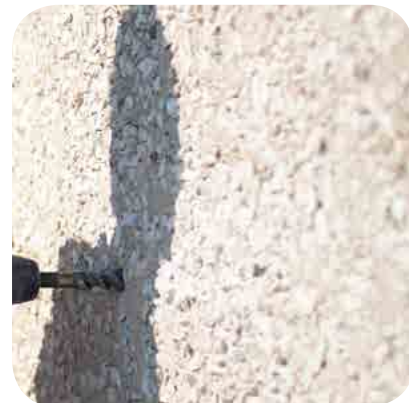


# BOLIX<sup>®</sup>



**SWM 20**

## BOLIX SWM 20



Łączniki wklejane do wzmocnienia prefabrykowanych, betonowych i żelbetowych ścian warstwowych w budynkach wielkopłytowych.

# OPIS BOLIX SWM 20

Łączniki wklejane BOLIX SWM 20 służą do wzmocnienia prefabrykowanych, betonowych i żelbetonowych ścian warstwowych w budynkach wielkopłytowych poprzez domocowanie warstw fakturowych do warstw nośnych poszczególnych elementów ścian trójwarstwowych. Łączniki BOLIX SWM 20 przenoszą na warstwę nośną płyt obciążenie od ciężaru własnego warstwy termoizolacji (między warstwą fakturową a warstwą nośną), warstwy fakturowej oraz ciężaru ocieplenia wykonanego np. w technologii ETICS.

## Elementy składowe BOLIX SWM 20:

- 01 Podkładki i nakrętki ze stali nierdzewnej
- 02 Pręt częściowo gwintowany ze stali nierdzewnej
- 03 Stalowa tuleja siatkowa (opcjonalnie)
- 04 Żywica winyloestrowa X-PRO (otwory wiercone techniką udarową)
- 05 Żywica epoksydowa BOLIX PURE-PRO (otwory wiercone techniką udarową lub diamentową)

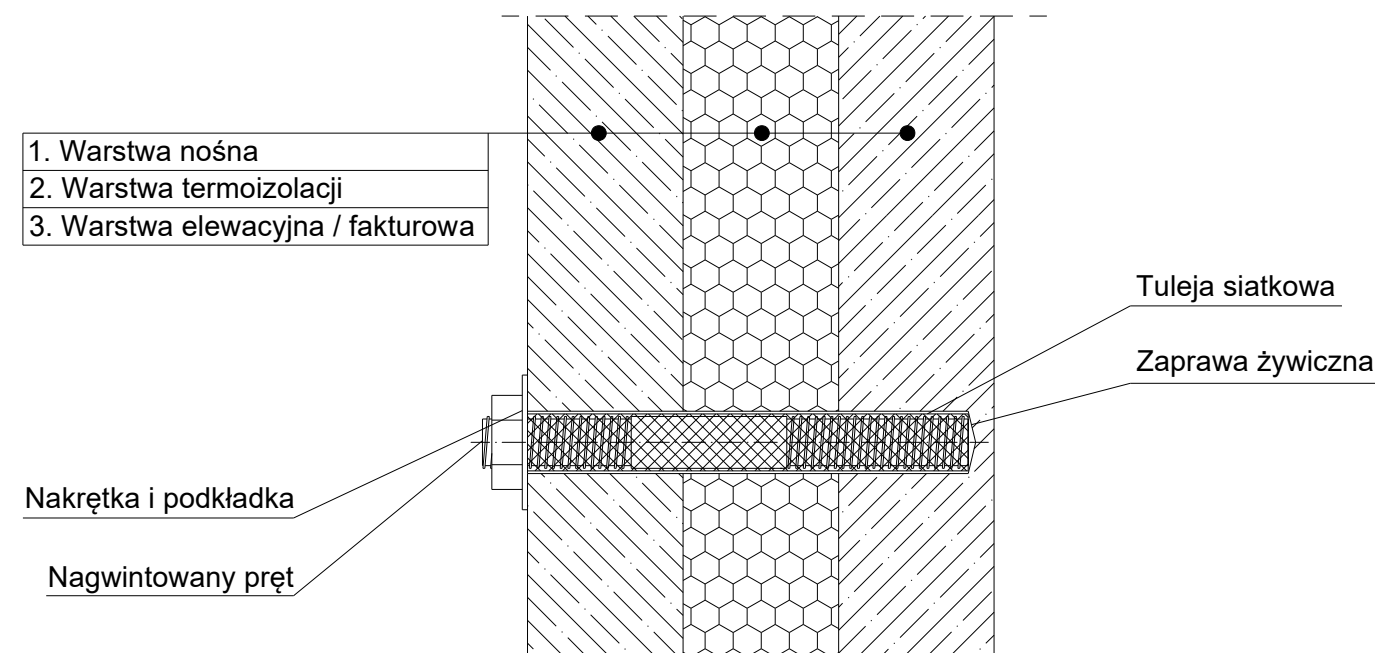


## Zalety rozwiązania BOLIX SWM 20:

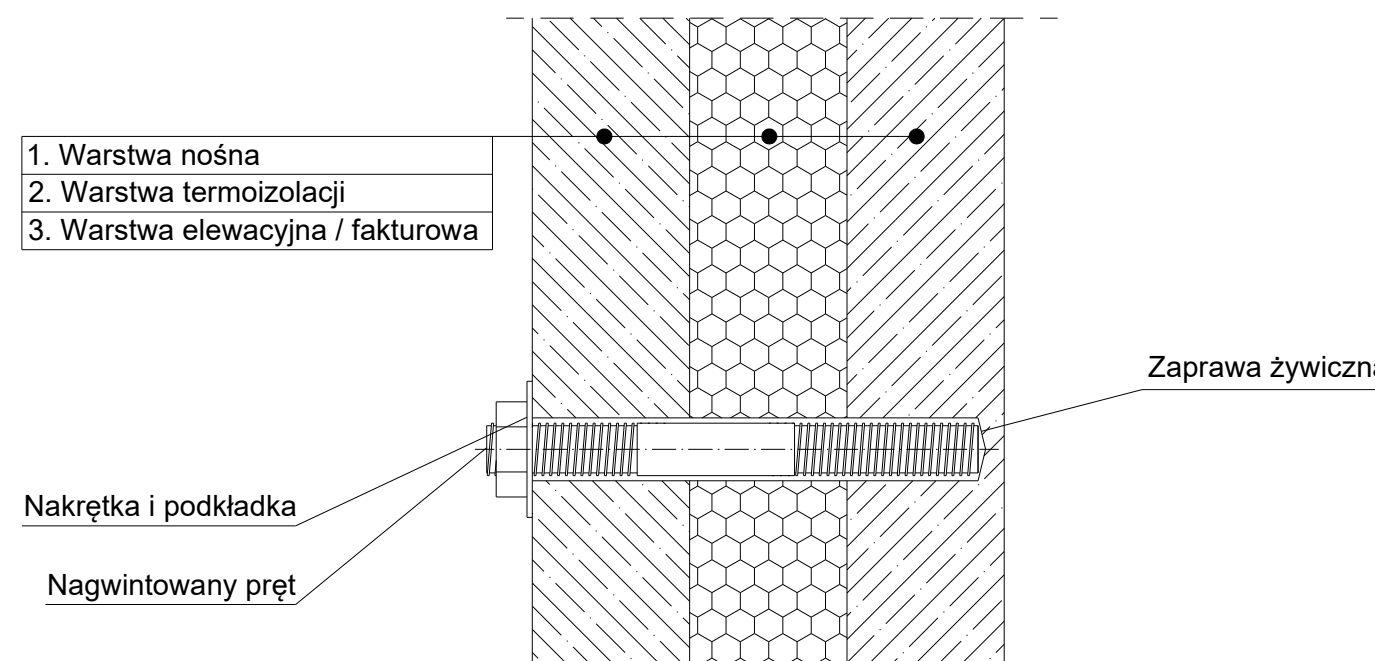
1. Jedne z najwyższych wartości nośności na rynku objęte krajową oceną techniczną
2. Prosty montaż prostopadły do powierzchni ścian
3. Częściowo gwintowane pręty kotwiące – wyższa sztywność w porównaniu do zwykłego pręta w całości gwintowanego
4. Cechowane czoła prętów – pewność, że na budynku zastosowano łączniki BOLIX SWM 20, których nie można pomylić ze zwykłymi prętami gwintowanymi ciętymi z metra
5. Dwa warianty rozwiązania z tuleją siatkową lub bez tulei
6. Możliwość stosowania w betonie zarysowanym
7. W połączeniu z bogatą ofertą systemów ociepleń bolix tworzy kompleksową ofertę naprawy ścian, również na budynkach z istniejącym ociepleniem

# WARIANTY BOLIX SWM 20

## BOLIX SWM 20 ZE STAŁOWĄ TULEJĄ SIATKOWĄ



## BOLIX SWM 20 BEZ TULEI SIATKOWEJ



# KIEDY STOSOWAĆ BOLIX SWM 20

## PRZYPADKI STOSOWANIA BOLIX SWM 20

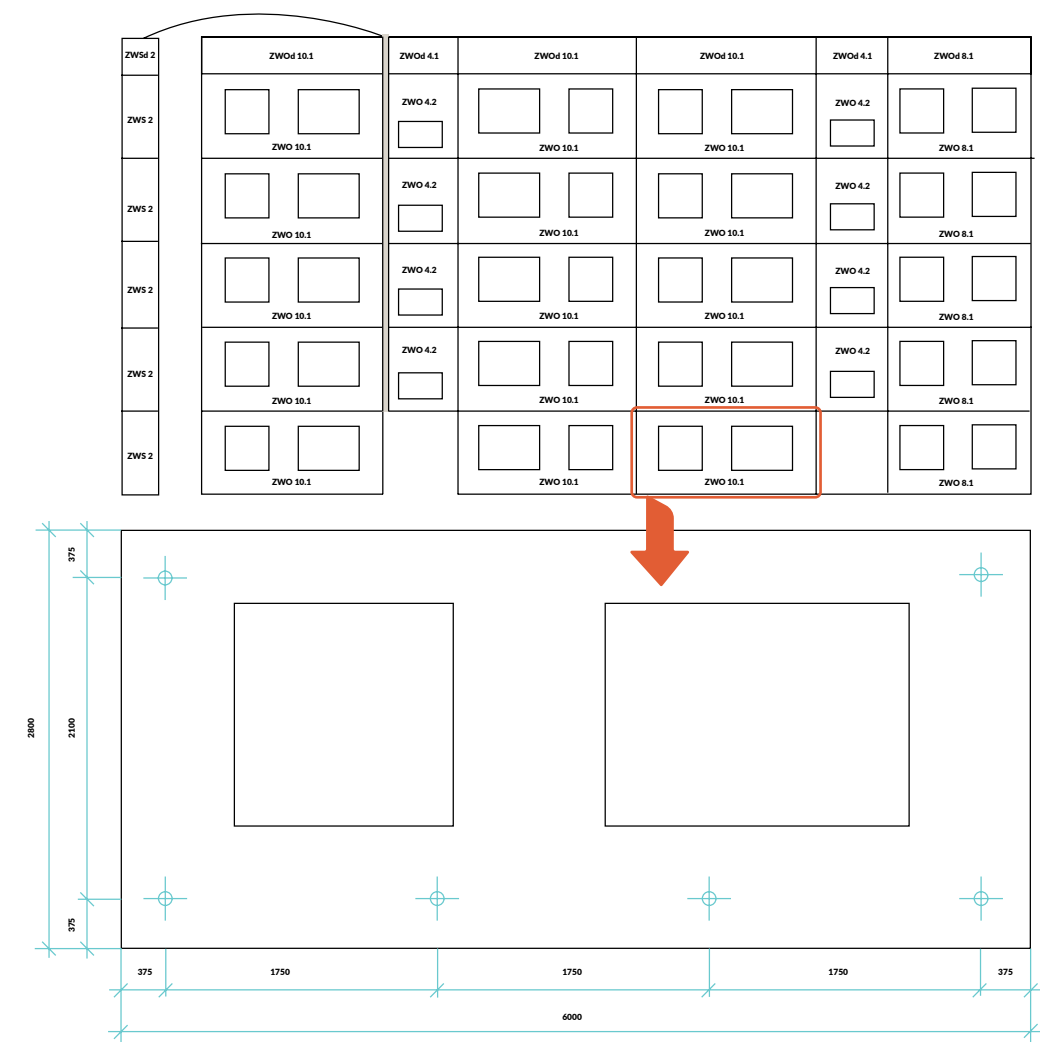
- warstwa fakturowa grubsza niż nominalna
- brak lub niewystarczająca ilość wieszaków
- niewłaściwy kształt, średnica, ułożenie oraz klasa stali wieszaków
- uszkodzenia wieszaków (korozja, pęknięcia)
- brak lub niewłaściwe ułożenie prętów kotwiących względem wieszaków
- zróżnicowanie grubości warstw fakturowej i termoizolacji dwóch sąsiadujących elementów
- zwiększenie ciężaru warstwy elewacyjnej poprzez wykonanie ocieplenia bez weryfikacji nośności stanu istniejącego elementów wielkopłytych

## WARUNKI STOSOWANIA BOLIX SWM 20

- minimalna klasa betonu w warstwie nośnej i elewacyjnej – C12/15
- podłoże – suche lub mokre
- minimalna grubość warstwy nośnej – 60 mm
- minimalna efektywna głębokość zakotwienia łączników w warstwie nośnej – 50 mm
- grubość wewnętrznej warstwy izolacji – od 30 do 110 mm (zgodnie z wytycznymi Krajowej Oceny Technicznej)
- grubość warstwy fakturowej – od 40 do 100 mm (zgodnie z wytycznymi Krajowej Oceny Technicznej)
- minimalny osiowy rozstaw łączników – 350 mm
- minimalna odległość łącznika od krawędzi – 200 mm

## ZALEŻNOŚĆ DŁUGOŚCI I ILOŚCI ŁĄCZNIKÓW MECHANICZNYCH:

- grubość i rodzaj materiału termoizolacyjnego wewnętrznej warstwy izolacji
- ciężar warstwy fakturowej
- ciężar dodatkowego ocieplenia ścian zewnętrznych



W odniesieniu do Ustawy o wspieraniu termomodernizacji i remontów (Dz. U. 2008 Nr 223 poz. 1459 z późn. zm.), podczas realizacji termomodernizacji Inwestor może ubiegać się o dodatkowe wsparcie w wysokości 50% kosztów wykonania dodatkowego połączenia warstwy fakturowej z nośną ścianą zewnętrzną w budynkach z wielkiej płyty (dotyczy sporządzenia dokumentacji technicznej, zakupu kotew oraz ich montażu).



BOLIX S.A.  
Ul. Stolarska 8, 34-300  
Żywiec  
POLSKA  
tel. 33 475 06 00  
e-mail: [marketing@bolix.pl](mailto:marketing@bolix.pl)

[www.bolix.pl](http://www.bolix.pl)

SKONTAKTUJ SIĘ Z NASZYM PRZEDSTAWICIELEM

DOLNOŚLĄSKIE  
/ OPOLSKIE  
606 775 429  
[wroclaw@bolix.pl](mailto:wroclaw@bolix.pl)  
[opole@bolix.pl](mailto:opole@bolix.pl)

KUJAWSKO-POMORSKIE  
/ POMORSKIE  
606 775 481  
[olsztyn@bolix.pl](mailto:olsztyn@bolix.pl)  
[gdansk@bolix.pl](mailto:gdansk@bolix.pl)  
[bydgoszcz@bolix.pl](mailto:bydgoszcz@bolix.pl)

LUBELSKIE / PODLASKIE  
/ ŚWIĘTOKRZYSKIE  
/ WARMIŃSKO-MAZURSKIE  
606 775 468  
[bialystok@bolix.pl](mailto:bialystok@bolix.pl)  
[lublin@bolix.pl](mailto:lublin@bolix.pl)  
[kielce@bolix.pl](mailto:kielce@bolix.pl)

MAZOWIECKIE  
606 775 386  
[warszawa@bolix.pl](mailto:warszawa@bolix.pl)

MAŁOPOLSKIE / PODKARPACKIE  
606 775 496  
[krakow@bolix.pl](mailto:krakow@bolix.pl)  
[rzeszow@bolix.pl](mailto:rzeszow@bolix.pl)

ZACHODNIO-POMORSKIE  
/ LUBUSKIE / WIELKOPOLSKIE  
606 775 380  
[szczecin@bolix.pl](mailto:szczecin@bolix.pl)  
[gorzow@bolix.pl](mailto:gorzow@bolix.pl)  
[poznan@bolix.pl](mailto:poznan@bolix.pl)

ŚLĄSKIE / ŁÓDZKIE  
606 775 073  
[lodz@bolix.pl](mailto:lodz@bolix.pl)  
[katowice@bolix.pl](mailto:katowice@bolix.pl)

INFOLINIA TECHNICZNA  
801 650 222