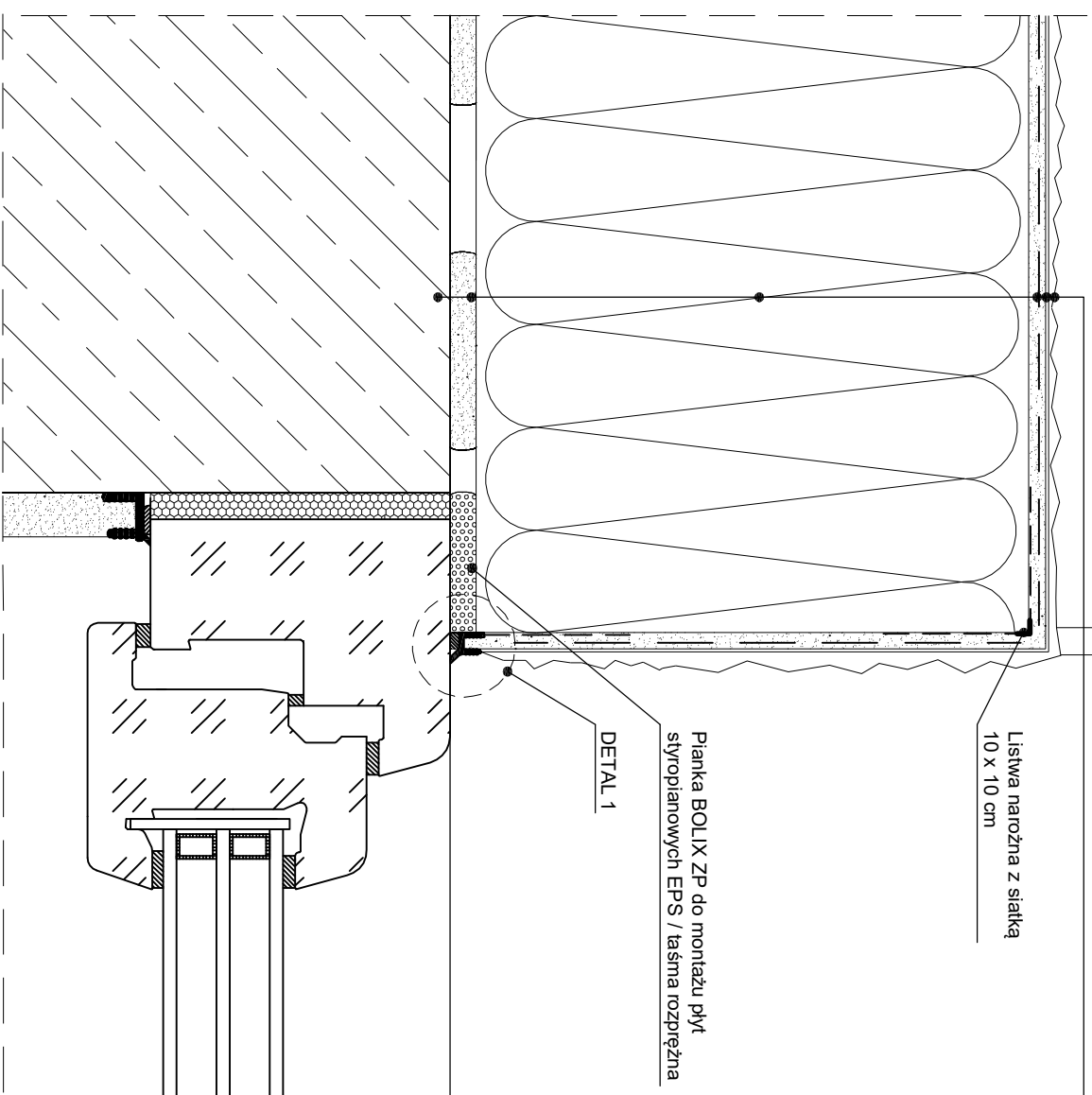


1. Ściana
2. Zaprawa klejąca BOLIX do przyklejania płyt styropianowych EPS lub XPS
3. Płyty styropianowe EPS lub XPS
4. Zaprawa klejąca BOLIX do wykonywania warstwy zbrojonej siatką z włókna szklanego
5. Podkład tynkarski BOLIX
6. Wyprawa tynkarska BOLIX

Listwa narożna z siatką
10 x 10 cm

Pianka BOLIX ZP do montażu płyt styropianowych EPS / taśma rozprężna

DETAIL 1

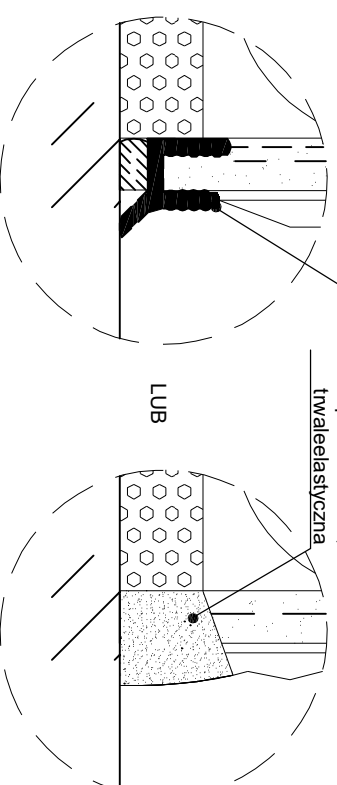


DETAIL 1

Profil przyokienny

Masa poliuretanowa,
trwałeaestyczna

LUB



**System ociepleń ścian zewnętrznych budynków
ETICS na płytach styropianowych EPS lub XPS**

Nazwa schematu

Rzut ocieplenia okna zamontowanego w licu ściany

Nr schematu

1.4.1

Data wykonania schematu

01.2017

Schemat stanowi własność firmy BOLIX S.A. z siedzibą w Żywcu. BOLIX S.A. wyraża zgodę na zamieszczanie w niniejszym dokumencie informacji technicznego w projektach budowlanych z zastrzeżeniem praw do zmian w odniesieniu do paragrafów 145 rozkazu ministra spraw wewnętrznych i administracji z dnia 17.12.2011 r. w sprawie sposobu oznaczania i sposobu oznaczania informacji technicznej. Bardzo szczegółowe informacje zawarto w materiałach technicznych BOLIX.

BOLIX[®]

BOLIX S.A.

ul. Siołarska 8

34-300 Żywiec

infolinia: 0 801 650 222

tel.: (0-33) 475 06 00

fax: (0-33) 475 06 12

www.bolix.pl