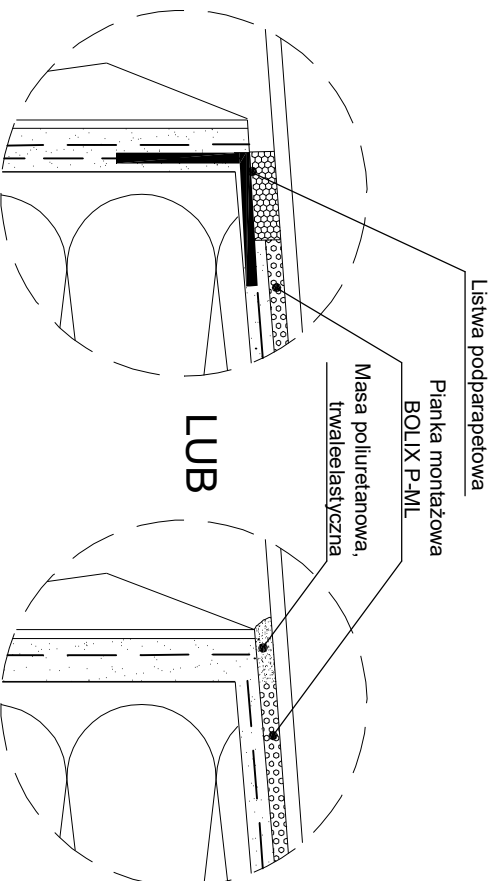
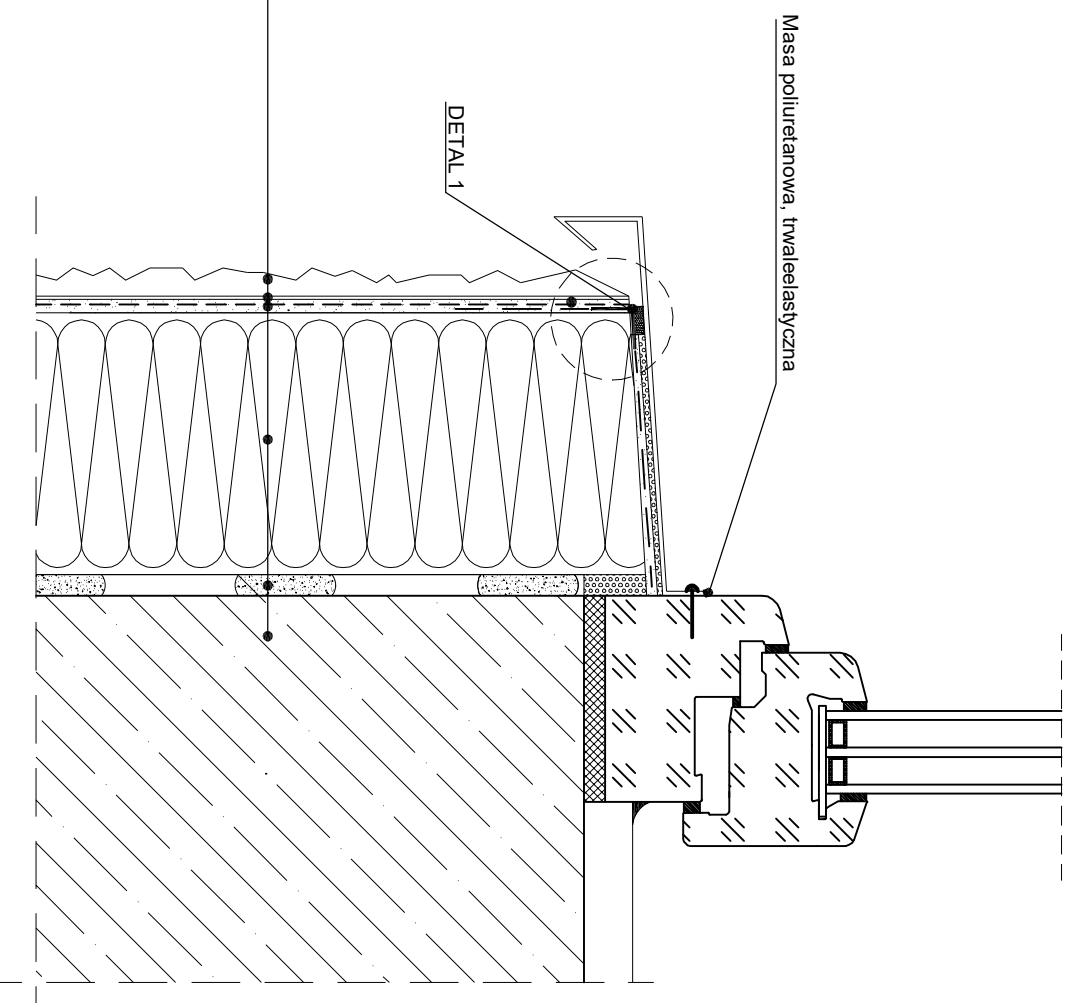


# DETAL 1



1. Ściana
2. Zaprawa klejąca BOLIX do przyklejania płyt styropianowych EPS lub XPS
3. Płyty styropianowe EPS lub XPS
4. Zaprawa klejąca BOLIX do wykonywania warstwy zbrojonej siatką z włókna szklanego
5. Podkład tynkarski BOLIX
6. Wyrwa tynkarska BOLIX



System ociepleń ścian zewnętrznych budynków  
ETICS na płytach styropianowych EPS lub XPS

Nazwa schematu  
Przekrój ocieplenia okna zamontowanego w liću  
ściany - detal 1 połączenia z parapetem

Nr schematu  
1.6.3

Data wykonania schematu  
01.2017

Schemat stanowi własność firmy BOLIX S.A. z siedzibą w Żywcu. BOLIX S.A. wyraża zgodę na zamieszanie i powołanie technicznego w projektach budowlanych z zastrzeżeniem praw do zmian w odniesieniu do paragrafów i46 rozkazał systemów prezentowany technicznego. Bardziej szczegółowe informacje zawarto w materiałach technicznych BOLIX.

**BOLIX**<sup>®</sup>

BOLIX S.A.  
ul. Siołarska 8  
34-300 Żywiec

infolinia: 0 801 650 222  
tel.: (0-33) 475 06 00  
fax: (0-33) 475 06 12  
www.bolix.pl