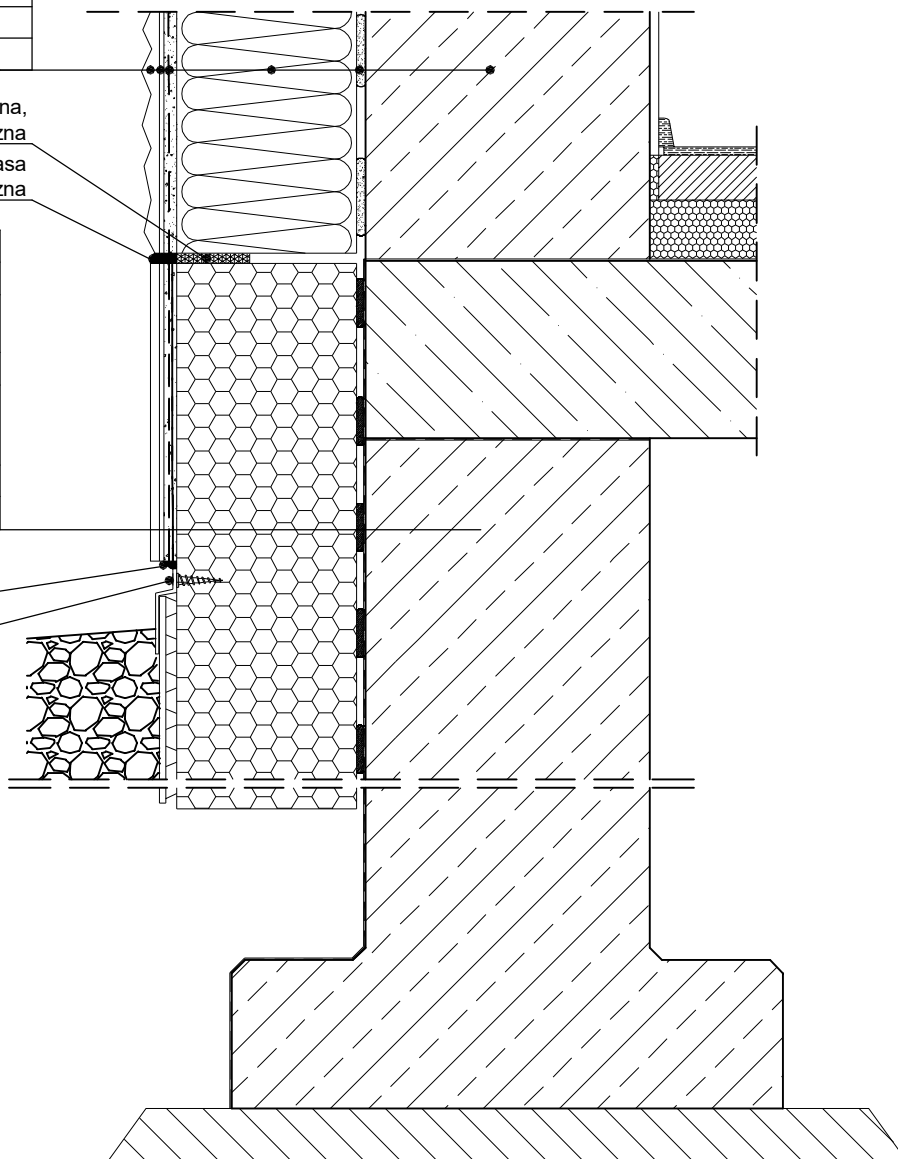


1. Ściana
2. Zaprawa klejąca BOLIX do przyklejania płyt styropianowych EPS lub XPS
3. Płyty styropianowe EPS lub XPS
4. Zaprawa klejąca BOLIX do wykonywania warstwy zbrojonej siatką z włókna szklanego
5. Podkład tynkarski BOLIX
6. Wyprawa tynkarska BOLIX

Taśma rozprężna,
trwaleelastyczna
Poliuretanowa masa
trwaleelastyczna

1. Ściana
2. Hydroizolacja bitumiczna BOLIX
3. Grubopowłokowa masa bitumiczna BOLIX do mocowania płyt XPS
4. Płyty XPS
5. Zaprawa klejąca BOLIX do wykonywania warstwy zbrojonej z podwójną siatką z włókna szklanego
6. Podkład tynkarski BOLIX OP
7. Tynk mozaikowy BOLIX TM

Poliuretanowa masa
trwaleelastyczna
Wkręt ślimakowy



System ociepleń ścian zewnętrznych budynków
ETICS na płytach styropianowych EPS lub XPS

Nazwa schematu
Cokół zlicowany - detal 2

Nr schematu
1.7.2

Schemat stanowi własność firmy BOLIX S.A. z siedzibą w Żywcu. BOLIX S.A. wyraża zgodę na zamieszczenie powyższego rozwiązania technicznego w projektach budowlanych z zastrzeżeniem praw do zmian w odniesieniu do materiałów lub rozwiązań systemowych. Prezentowany detal może nie wyczerpywać wszelkich aspektów rozwiązania technicznego. Bardziej szczegółowe informacje zawarto w materiałach technicznych BOLIX.

Data wykonania schematu
01.2017

BOLIX[®]

BOLIX S.A.
ul. Stolarska 8
34-300 Żywiec
infolinia: 0 801 650 222
tel.: (0-33) 475 06 00
fax: (0-33) 475 06 12
www.bolix.pl