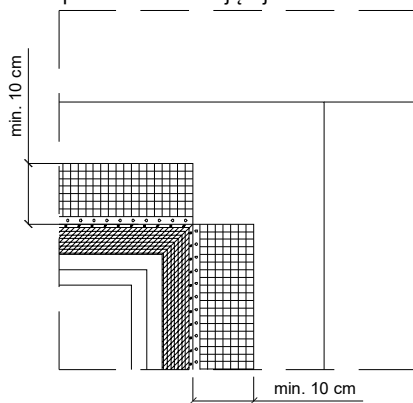


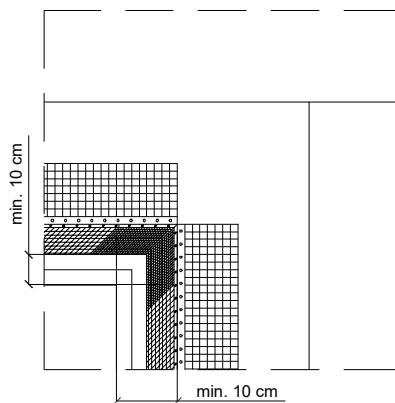
## DETAL 1

Kolejność wykonywania wzmocnienia w otworach okiennych i drzwiowych

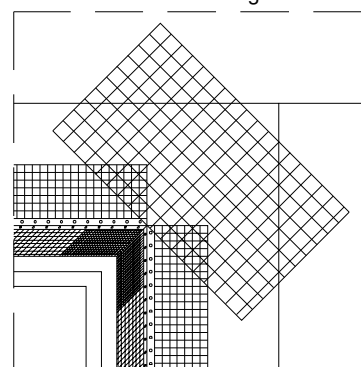
1. Montaż narożników aluminiowych lub PVC z siatką o szerokości 10 cm pasów siatki zbrojącej



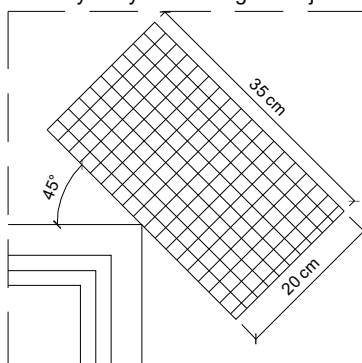
2. Montaż siatki zbrojącej wewnątrz otworu wneki



3. Montaż dodatkowej siatki zbrojącej w narożach tzw. siatki diagonalne



Wymiary "siatki diagonalnej"



System ociepleń ścian zewnętrznych budynków  
ETICS na płytach z wełny mineralnej

Nazwa schematu  
Wzmocnienia w otworach okiennych i drzwiowych

Nr schematu  
2.14.1

Schemat stanowi własność firmy BOLIX S.A. z siedzibą w Żywcu. BOLIX S.A. wyraża zgodę na zamieszczenie powyższego rozwiązania technicznego w projektach budowlanych z zastrzeżeniem praw do zmian w odniesieniu do materiałów lub rozwiązań systemowych. Prezentowany detal może nie wyczerpywać wszelkich aspektów rozwiązania technicznego. Bardziej szczegółowe informacje zawarto w materiałach technicznych BOLIX.

Data wykonania schematu  
01.2017

**BOLIX**<sup>®</sup>

BOLIX S.A.  
ul. Stolarska 8  
34-300 Żywiec  
infolinia: 0 801 650 222  
tel.: (0-33) 475 06 00  
fax: (0-33) 475 06 12  
www.bolix.pl