

BOLIX CONCRETE EFFECT PANEL

Panele o wyglądzie BETONU

CECHY PRODUKTU:

- żywiczno-cementowa okładzina dekoracyjna odwzorowująca wygląd betonu z szalunku (beton architektoniczny)
- 2 warianty kolorystyczne:
 - LIGHT GREY [CP01]
 - NATURAL CEMENT [CP02]
- łatwość montażu i dopasowania poszczególnych elementów
- wysoka odporność na uderzenia i duża elastyczność
- może stanowić wykończenie systemów ociepleń na wełnie i na styropianie
- stanowi z wełną mineralną system niepalny
- paroprzepuszczalny

PRZEZNACZENIE:

BOLIX CONCRETE EFFECT PANEL to panel dedykowany do wykonywania efektów dekoracyjnych imitujących beton szalunkowy na zewnętrznych ścianach budynków istniejących i nowo wznoszonych oraz wewnątrz pomieszczeń.

Produkt można stosować na:

- warstwę zbrojoną systemów ociepleń ścian zewnętrznych budynków ETICS opartych na płytach styropianowych EPS oraz płytach z wełny mineralnej
- podłoża mineralne takie jak: beton, tynki cementowe, cementowo-wapienne.
- powierzchnia płyt cementowo-włóknowych, cementowo-wiórowych, stabilnie zmcowanych do podłoża lub stelażu,
- płyty gipsowo-kartonowe
- tynki gipsowe

PRZYGOTOWANIE PODŁOŻA:

Ocieplenie ETICS, a w szczególności warstwa zbrojona w systemach ociepleń ETICS powinna być wykonana zgodnie z aktualną Instrukcją Ociepleń BOLIX IB/01 EPS lub BOLIX IB/02 (w zależności od zastosowanego materiału termoizolacyjnego).

Powierzchnia ścian nieocieplonych powinna być: nośna, równa, sucha, oczyszczona z powłok antyadhezyjnych takich jak: kurz, tłuszcz, pyły, bitumy, glony i innych substancji zmniejszających przyczepność. Słabe i odspojone tynki oraz stare powłoki malarskie należy usunąć. Podłoże chłonne (w szczególności z gazobetonu) zagruntować preparatem gruntującym BOLIX N. Małe nierówności podłoża wyrównać zaprawą klejącą do zatapiania siatki np. BOLIX U lub szpachlą cementową BOLIX SPN (podłoża betonowe). Większe nierówności i ubytki wyrównać zaprawą BOLIX W, a po związaniu całość wyrównać wskazaną wyżej zaprawą klejącą lub szpachlą.

W przypadku przyklejania paneli dekoracyjnych na powierzchni tynku gipsowego lub na płytach gipsowo-kartonowych, podłoża należy zagruntować preparatem gruntującym BOLIX UltraGrunt, a po jego wyschnięciu zastosować BOLIX OP.

Przed przyklejeniem paneli dekoracyjnych na pozostałych podłożach (w tym na warstwie zbrojonej systemu ociepleń), podłoże należy zagruntować BOLIX OP.

PRZYGOTOWANIE PRODUKTU:

Produkt gotowy do zastosowania.

W celu uniknięcia zbyt dużej ilości odpadów, przed przystąpieniem do przyklejania paneli zaleca się rozplanować ich rozmieszczenie na danej powierzchni stanowiącej odrębną całość. Poszczególne panele przycinać przy użyciu szlifierki kątowej z tarczą diamentową.

ZASTOSOWANIE:

Panele przyklejać masą klejącą BOLIX KD PANEL zabarwioną pod kolor zastosowanego panelu o wyglądzie betonu. Zużycie masy klejącej na równym podłożu wynosi ok. 2,8 kg/m². Przygotowaną masę klejącą nałożyć na podłoże i wetrzeć dokładnie pacą zębatą 6x6 mm ostatecznie rozcierając masę w kierunku prostopadłym względem dłuższego boku przyklejanych paneli. Panele można układać na tzw. mijankę (z przesunięciem spoin nie mniejszym niż 10 cm) lub w układzie krzyżowym spoin (spoiny pokrywające się dokładnie w linii). Poszczególne panele układać najpierw z zachowaniem odstępu ok. 5 mm od każdej krawędzi panelu już przyklejonego, a następnie wciskając poszczególne panele w masę klejącą dosunąć je do krawędzi ułożonych wcześniej paneli na odległość 2-3mm. Spoiny powinny być szczelnie wypełnione aby uniemożliwić migrację wody opadowej pod panele – krawędzie boczne przyklejonych paneli powinny być powleczone masą klejącą BOLIX KD PANEL. Poszczególne panele docisnąć wałkiem do dociskania tapet jednocześnie zwracając uwagę, by cały panel przylegał dokładnie do powierzchni podłoża, a wszystkie pustki powietrzne zostały usunięte. Nadmiar masy wypływający z łączy usunąć przy użyciu szpachelki i wilgotnej gąbki przed jej zaschnięciem. Jednocześnie podczas prac uważać, aby nie zabrudzić paneli masą klejącą – powstałe zabrudzenia należy bezzwłocznie usunąć przed zaschnięciem i wytrzeć na sucho oceniając efekt czyszczenia. Czas od nałożenia kleju do przyklejania paneli nie może być dłuższy niż 10 minut. Po minimum 24 h od przyklejania paneli można nałożyć powłokę lazurującą BOLIX DECO lazur. Lazur rozprowadzić równomiernie przy pomocy np. gąbki lub wałka. W zależności od oczekiwanego efektu końcowego, lazurowanie możemy wykonać w dwóch warstwach. Kolejną powłokę BOLIX DECO lazur nałożyć po wyschnięciu warstwy poprzedzającej. Uzyskana powłoka posiada półmatowe wykończenie. Panele posiadają fabryczne zabezpieczenie powierzchniowe dlatego ich powlekanie na budowie powłoką lazuru jest opcjonalne i nie musi występować.

UWAGI I ZALECENIA REALIZACYJNE:

- Należy zwrócić szczególną uwagę aby podłoże było równe i starannie przygotowane.
- Na świeże tynki cementowe i cementowo-wapienne klej nakładać po upływie minimum 3-4 tygodniowego okresu sezonowania, a tynki gipsowe minimum po 2 tygodniach dojrzewania.
- Nie stosować na powierzchniach narażonych na długotrwałe oddziaływanie wody (w szczególności na powierzchniach poziomych), zalegającego śniegu oraz podłożach niezabezpieczonych przed podciąganiem kapilarnym.
- Przed przystąpieniem do wykonania efektu dekoracyjnego, wszystkie elementy pozostające w zasięgu robót, a nie przeznaczone do wykonania, odpowiednio osłonić i zabezpieczyć.
- Wyznaczyć powierzchnię przeznaczoną do obróbki uwzględniając warunki pogodowe, rodzaj podłoża i możliwości wykonawcze.

 Masz pytania? Zadzwoń! 801-650-222 Napisz! serwis@bolix.pl	BOLIX SA Ul. Stolarska 8 34-300 Żywiec Tel.33 475 06 00 Fax. 33 475 06 12	Znajdź nas www.trwaleocieplenie.pl www.facebook.com/bolixa www.bolix.pl	
---	--	---	---

BOLIX CONCRETE EFFECT PANEL

Panele o wyglądzie BETONU

- W czasie wykonywania prac i bezpośrednio po nich, gdy następuje wysychanie kleju mocującego panele dekoracyjne BOLIX CONCRETE EFFECT PANEL, powierzchnie chronić przed bezpośrednim nasłonecznieniem, opadami atmosferycznymi i działaniem wiatru. Stosować siatki osłonowe na rusztowaniach.
- Niska temperatura, podwyższona wilgotność, brak odpowiedniej cyrkulacji powietrza wydłużają czas wysychania kleju w stosunku do podanego okresu czasu.
- Należy pamiętać, aby nie dopuścić do naskórkowania kleju podczas klejenia paneli, gdyż może to osłabić przyczepność i doprowadzić do odspojenia paneli. W przypadku wystąpienia naskórkowania, klej należy usunąć i nałożyć świeżą porcję.
- Nie należy przyklejać paneli dekoracyjnych metodą „na placki”, powierzchnia panelu musi być całkowicie pokryta masą klejącą oraz związana z podłożem.
- W celu sprawdzenia poprawności przyklejenia zaleca się odrywać wyrzykowo panel/panele w celu sprawdzenia poprawność przyklejenia.
- Produkt jest wyrobem cementowym i poszczególne panele mogą się różnić minimalnie odcieniem. Przed przyklejeniem należy zaplanować układ paneli i wymieszać ze sobą panele o skrajnej różnicy kolorystycznej. Zaleca się też zamawianie paneli na jedną powierzchnię z jednej partii.
- Lazurowanie paneli jest opcjonalne. Każda warstwa lazuru zmienia kolor docelowy paneli.
- Zawsze należy wykonać pole próbne, referencyjne na którym należy przetestować sposób ułożenia spoin oraz kolorystykę. Po akceptacji efektu przez odbiorcę można wykonywać większe powierzchnie wykończenia.

ŚRODKI OSTROŻNOŚCI:

Nie dotyczy

NIEZBĘDNE NARZĘDZIA:

- Szlifierka kątowa z tarczą diamentową
- Paca zębata 6x6 mm
- wiertarka wolnobrotowa
- gąbka
- szpachelka

DANE TECHNICZNE:

Poniższe parametry techniczne odnoszą się do temperatury +23 (±2)°C i wilgotności względnej powietrza 50 (±5)%. W innych warunkach podane parametry mogą ulec zmianie.

Temperatura otoczenia i podłoża w trakcie nakładania i dojrzewania:
od +5°C do +25°C

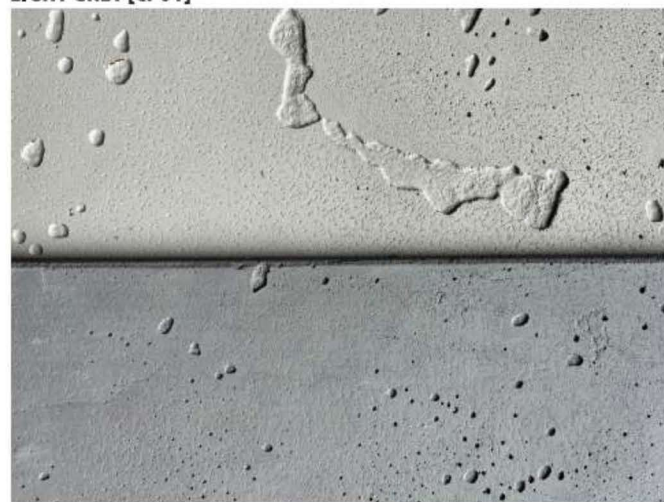
Wilgotność względna powietrza w trakcie nakładania i dojrzewania:
do 80%

Wymiary:

1195 mm [±2 mm] x 597 mm [±1 mm]

Kolorystyka:

LIGHT GREY [CP01]



NATURAL CEMENT [CP02]

Ilość sztuk w opakowaniu:

3 sztuki

Ilość opakowań na palecie i waga netto palety:

15 opakowań / ok. 187,5 kg

Okres przydatności do stosowania:

5 lat

ORIENTACYJNE ZUŻYCIE:

ok. 1,4 paneli / 1m²

PRZECHOWYWANIE:

Przechowywać w nieuszkodzonych oryginalnie zamkniętych opakowaniach w temp. od +5°C do +25°C. Chronić przed oddziaływaniem wody, słońca oraz przed nagrzewaniem i przemrożeniem. Wyrób przechowywać w miejscu niedostępnym dla dzieci.

SKŁAD:

Cement, piasek kwarcowy, spoiwo poliwinylowe, modyfikatory, siatka z włókna szklanego.

BOLIX S.A. gwarantuje właściwą jakość wyrobu, lecz nie ma wpływu na rodzaj jego zastosowania i sposób użycia. BOLIX nie ponosi odpowiedzialności za pracę Projektanta i Wykonawcy. Wszystkie przedstawione wyżej informacje zostały podane w dobrej wierze według najnowszego stanu wiedzy i techniki stosowania. Nie zastępują one fachowego przygotowania Projektanta i Wykonawcy oraz nie zwalniają go z przestrzegania zasad sztuki budowlanej i BHP. W przypadku wątpliwości należy przeprowadzić odpowiednie próby lub skontaktować się z Działem Technicznej Obsługi Klienta BOLIX. Wraz z wydaniem powyższej Karty Technicznej wszystkie poprzednie tracą swoją ważność.

<p>Masz pytania? Zadzwoń! 801-650-222 Napisz! serwis@bolix.pl</p>	<p>BOLIX SA Ul. Stolarska 8 34-300 Żywiec Tel.33 475 06 00 Fax. 33 475 06 12</p>	<p>Znajdź nas www.trwaleocieplenie.pl www.facebook.com/bolixa www.bolix.pl</p>	
--	---	---	---