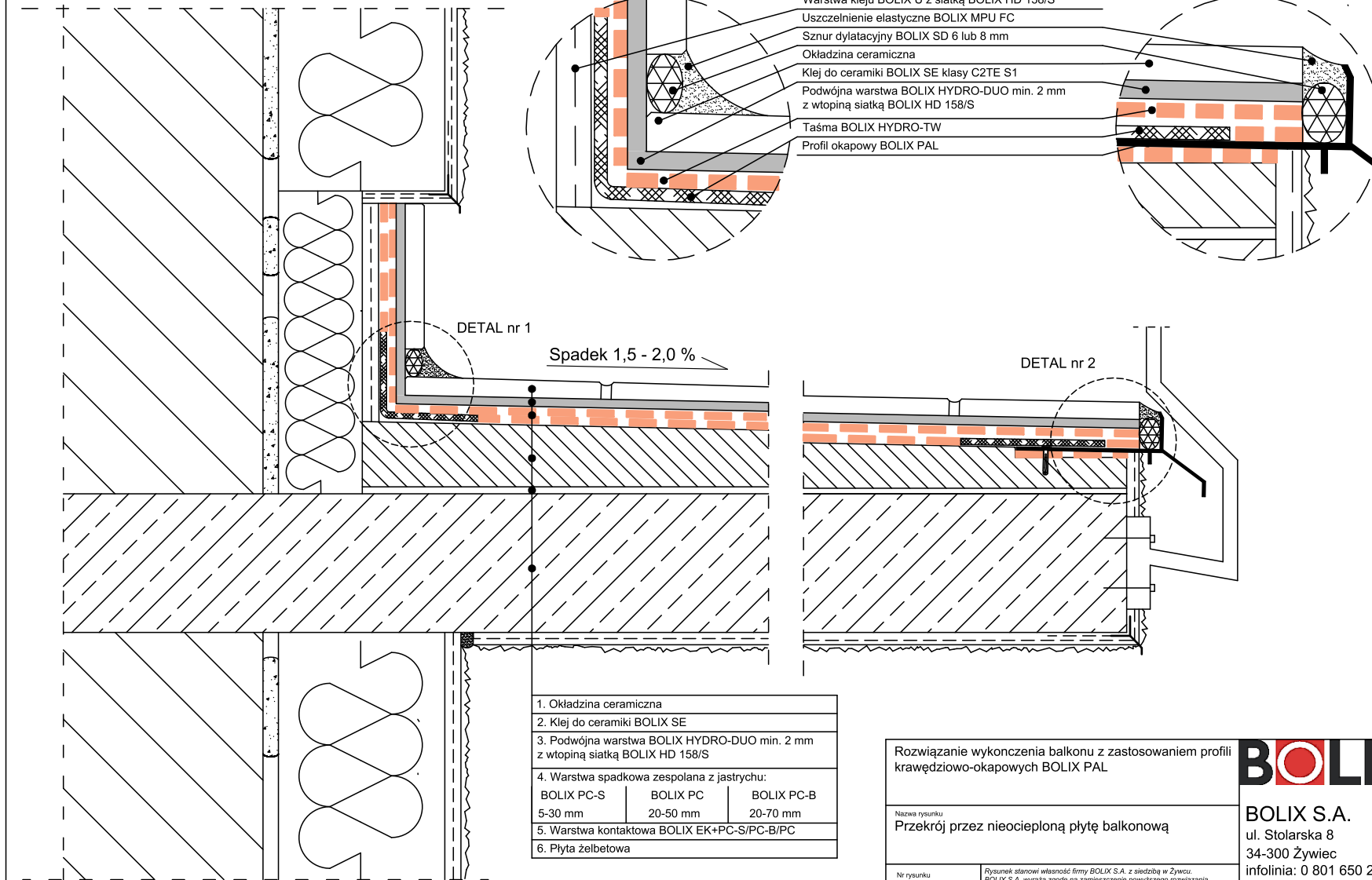


DETAL nr 1

DETAL nr 2



Rozwiązanie wykończenia balkonu z zastosowaniem profili krawędziowo-okapowych BOLIX PAL

BOLIX[®]

Nazwa rysunku
Przekrój przez nieocieploną płytę balkonową

BOLIX S.A.
 ul. Stolarska 8
 34-300 Żywiec
 infolinia: 0 801 650 222
 tel.: (0-33) 475 06 00
 fax: (0-33) 475 06 12
 www.bolix.pl

Nr rysunku

Rysunek stanowi własność firmy BOLIX S.A. z siedzibą w Żywcu. BOLIX S.A. wyraża zgodę na zamieszczenie powyższego rozwiązania technicznego w projektach budowlanych z zastrzeżeniem praw do zmian w odniesieniu do materiałów lub rozwiązań systemowych. Prezentowany detal może nie wyczerpywać wszelkich aspektów rozwiązania technicznego. Bardziej szczegółowe informacje zawarto w materiałach technicznych BOLIX.

Data wykonania rysunku
07.2019