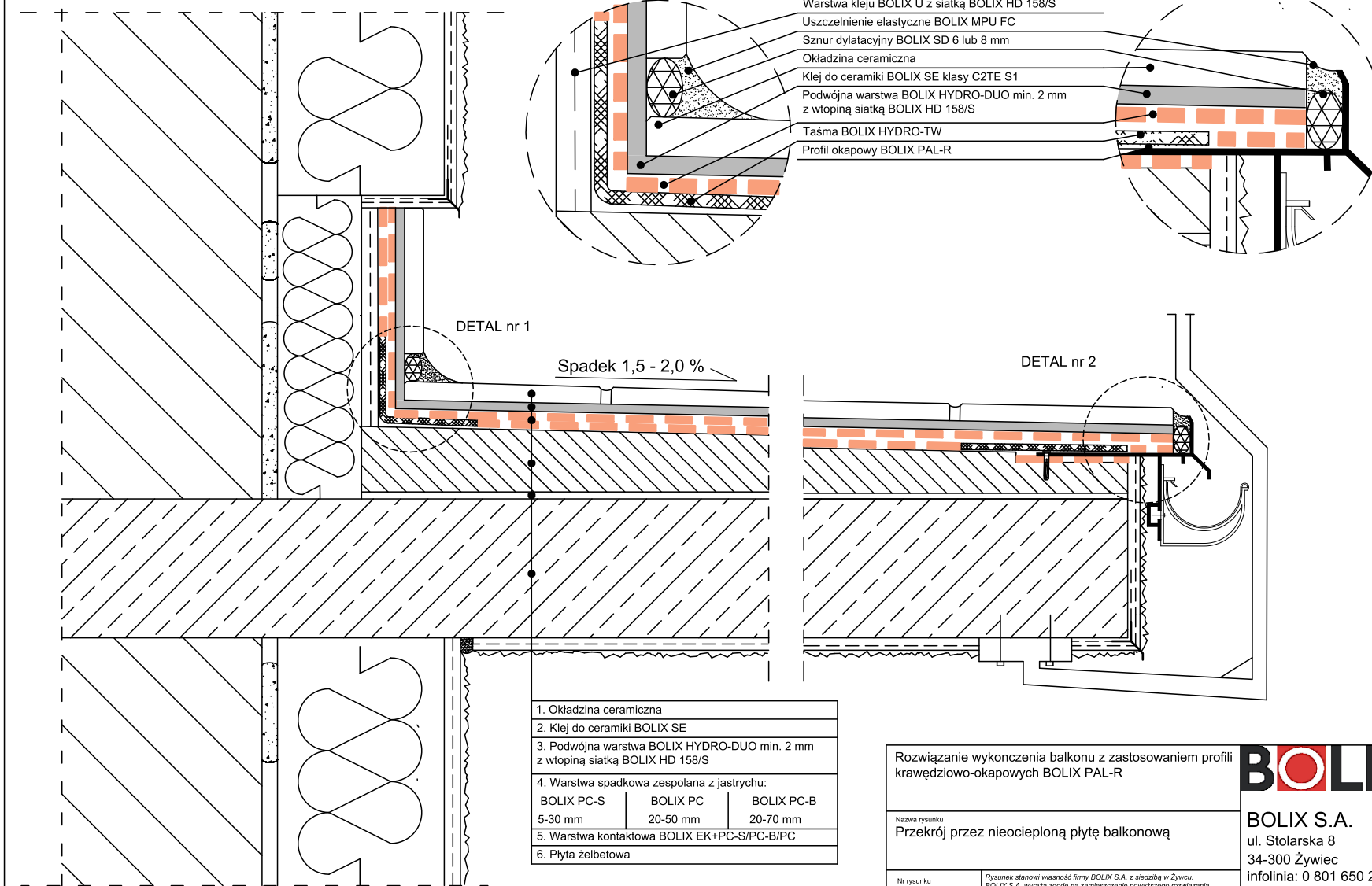


## DETAL nr 1

## DETAL nr 2



Rozwiązanie wykończenia balkonu z zastosowaniem profili krawędziowo-okapowych BOLIX PAL-R

**BOLIX**<sup>®</sup>

Nazwa rysunku  
Przekrój przez nieocieploną płytę balkonową

BOLIX S.A.  
ul. Stolarska 8  
34-300 Żywiec  
infolinia: 0 801 650 222  
tel.: (0-33) 475 06 00  
fax: (0-33) 475 06 12  
www.bolix.pl

Nr rysunku

Rysunek stanowi własność firmy BOLIX S.A. z siedzibą w Żywcu. BOLIX S.A. wyraża zgodę na zamieszczenie powyższego rozwiązania technicznego w projektach budowlanych z zastrzeżeniem praw do zmian w odniesieniu do materiałów lub rozwiązań systemowych. Prezentowany detal może nie wyczerpywać wszelkich aspektów rozwiązania technicznego. Bardziej szczegółowe informacje zawarto w materiałach technicznych BOLIX.

Data wykonania rysunku  
07.2019